

Al Mustaqbal University College
Department of Physical Education
and Sports Science



كلية المستقبل الجامعة
قسم التربية البدنية وعلوم الرياضة

المحاضرة الثانية عشرة

المفاصل

اعداد

م.م علي محي مكطوف

ali@mustaqbal-college.edu.iq

المفاصل

يتكون المفصل من تقارب أو ارتكاز طرفي عظمتين أو أكثر أو غضروفين بعضهما ببعض وارتباطهما بواسطة أنسجة ليفية أو غضروفية تحفظها وتثبتها ، وتقسم المفاصل بالنسبة لتحرك العظام بعضها على بعض الى ثلاثة اقسام :

١. **المفاصل الثابتة** كمفاصل عظام الرأس وتسمى الدروز .

٢. **المفاصل قليلة الحركة** كمفاصل العمود الفقري .

٣. **المفاصل المتحركة** كالمفصل الفكي الصدغي ومفاصل الاطراف .

يسمى المفصل بسيطاً اذا كان بين عظمين ، ويسمى مركباً اذا كان بين اكثر من عظمين .

ويتألف كل مفصل من : (الوجوه المفصالية ، الغضاريف المفصالية ، المحفظة المفصالية)

أنواع المفاصل

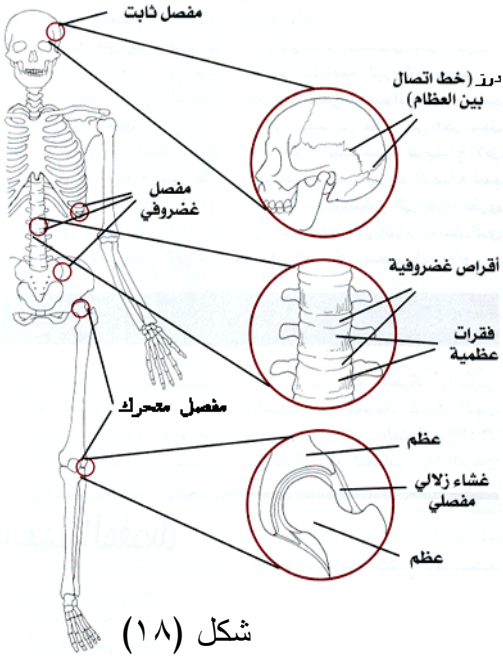
ويمكن تقسيم المفاصل حسب الحركة الى :

أولاً: المفاصل الليفية

وفيهما يلتقى سطحا العظمتين معا ويربط بينهما نسيج ليفي ، وغالباً ما يكون السطح المفصلي غير أملس وغير مغطى بغضروف حيث أن هذه المفاصل عديمة الحركة مثل مفاصل عظام الوجه والتي تقع بين عظام الجمجمة .

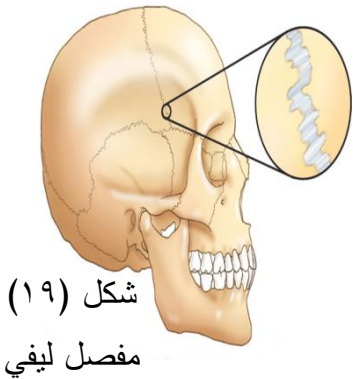
ثانياً: المفاصل الغضروفية

يوجد بين نهايات العظام المتجاورة ، طبقة من الليف الغضروفي الأبيض ، الذي يسمح بحدوث حركات خفيفة جداً ، وذلك بفعل الضغط على هذه الطبقة الليفية الغضروفية ، وهذا ما يعرف بـ المفصل الغضروفي الثانوي ، أو الليفي الغضروفي ، كما هو الحال في مفصل العانة وما بين الفقرات . وهناك المفصل الغضروفي الأولي ، حيث يرتبط العظم مع غضروف شفاف ، ولهذا يدعى المفصل الشفاف كما هو الحال بارتباط الأضلاع بغضروف القص حيث لا توجد حركة أو هي محدودة جداً .



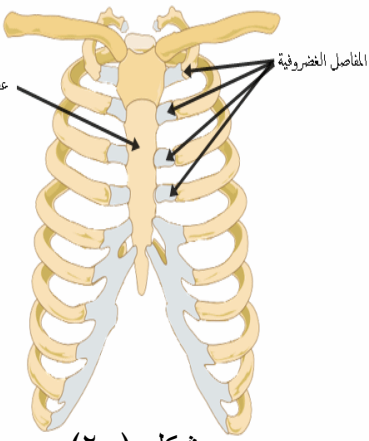
شكل (١٨)

اقسام المفاصل



شكل (١٩)

مفصل ليفي



شكل (٢٠)

مفصل غضروفي