

Al Mustaqbal University College
Department of Physical Education
and Sports Science



كلية المستقبل الجامعة
قسم التربية البدنية وعلوم الرياضة

المحاضرة الثانية

الوضع التشريحي

اعداد

م.م علي محي مكطوف

ali@mustaqbal-college.edu.iq

الوضع التشريحي (Anatomical Position)

هو وضع انتصاب القامة ، ويكون فيه الوجه للأمام وراحتا اليد للأمام واصابع القدمين مؤشرة الى الامام .
والغرض من الوضع التشريحي هو لدراسة تشريح الجسم البشري بصورة موحدة ، على الرغم من اختلاف اللغات والاماكن على سطح الكرة الارضية .

مركز الثقل او الجاذبية

وهو نقطة وهمية تعبر عن وزن الجسم الكلي ، تتعادل عندها اوزان كل اجزاءه وتعتبر كذلك النقطة التي يتركز فيها وزن الجسم .
ان تحديد مكان مركز الثقل يعتمد على البناء او التركيب التشريحي للأفراد وما اذا كانوا يحملون اثقال خارجية ام لا ووضعية كل من الرأس والجذع والذراعين والرجلين .

خط الجاذبية

وهو خط وهمي عمودي على سطح الارض ينطلق من مركز ثقل الجسم للأسفل ، ويعتمد تحديده على مكان مركز ثقل الجسم .

المستويات او المقاطع التشريحية (Anatomical Planes)

ان الغرض من دراسة المستويات التشريحية هو تسهيل تعيين مواقع الانسجة المختلفة على الجسم البشري وهناك ثلاثة مستويات تشريحية رئيسية هي :

المستوى الوسطي (Median Plane)

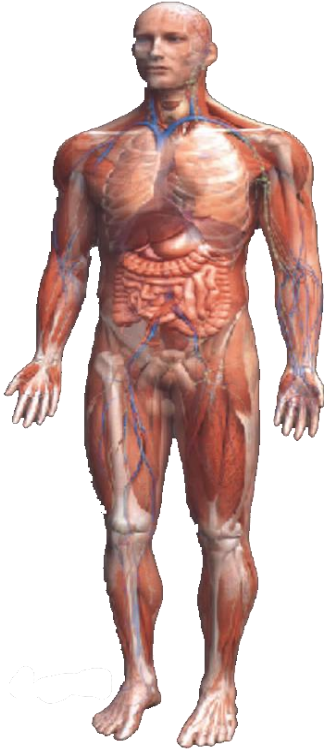
وهو المستوى الذي يقسم جسم الانسان من الوسط الى نصفين متشابهين ايمن وايسر .

المستوى التاجي (Coronal Plane)

هو المستوى الذي يقطع جسم الانسان من الجانب الى نصفين غي متشابهين امامي و خلفي .

المستوى المستعرض (Transverse Plane)

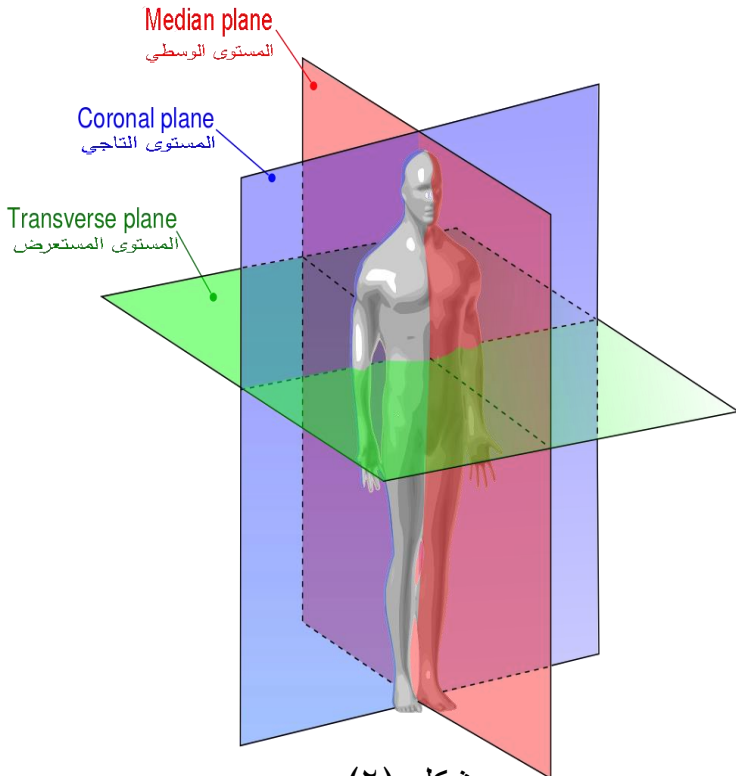
هو المستوى الذي يقطع جسم الانسان من المنتصف بصورة مستعرضة الى نصفين غير متشابهين علوي و سفلي .



شكل (١)

الوضع التشريحي

(Anatomical Position)



شكل (٢)

المستويات التشريحية

(Anatomical Planes)