

Al Mustaqbal University College  
Department of Physical Education  
and Sports Science



كلية المستقبل الجامعة  
قسم التربية البدنية وعلوم الرياضة

# المحاضرة الثامنة

الهيكل الطرفي

اعداد

م.م علي محي مكطوف

[ali@mustaqbal-college.edu.iq](mailto:ali@mustaqbal-college.edu.iq)

## الهيكل الطرفي

وهو يشمل كل من :

❖ **الطرفان العلويان** : كل طرف مؤلف من

٣٢ عظمة وهي عظم الترقوة ، لوح الكتف ، عظم العضد ، عظمي الساعد ، عظام اليد .

✓ عظام الساعد تشمل : الزند والكعبرة .

✓ عظام اليد وتشمل :

■ عظام الرسغ : عددها ثمانية .

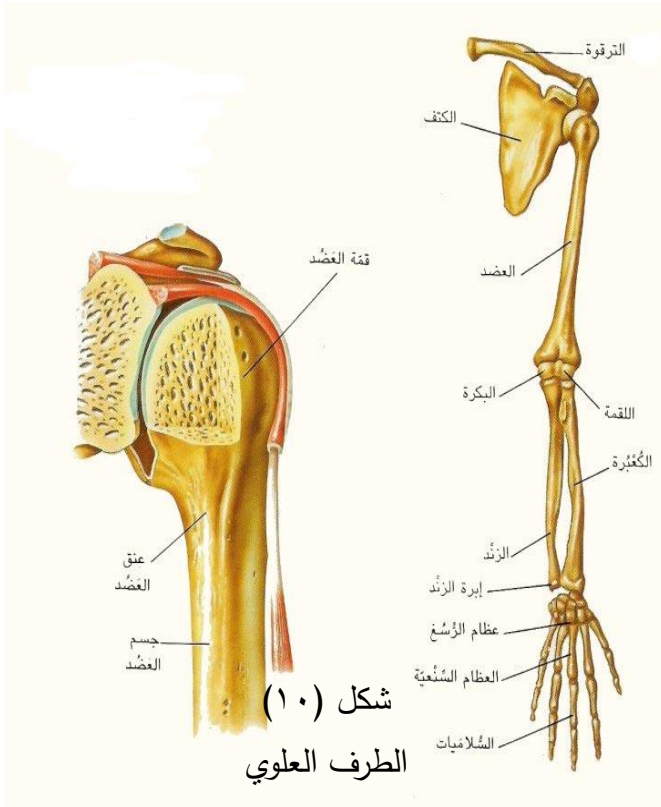
■ عظام السنع او العظام المشطية : وعددها

خمسة عظام وهي التي تشكل راحة اليد .

■ عظام اصابع اليد او السلاميات : عددها

١٤ سلامية اثنان للإبهام وثلاثة لكل اصبع

من اصابع اليد الاخرى .



شكل (١٠)  
الطرف العلوي

**الطرفان السفليان** : كل طرف مؤلف من

٣١ عظمة وهي عظم الورك (الحرقي)، عظم الفخذ ، عظمي الساق، الرضفة عظام القدم .

✓ عظام الساق وتشمل :

- الضنوب .

- الشظية .

✓ عظام القدم وتشمل :

- عظام الرسغ : عددها ٧ عظام .

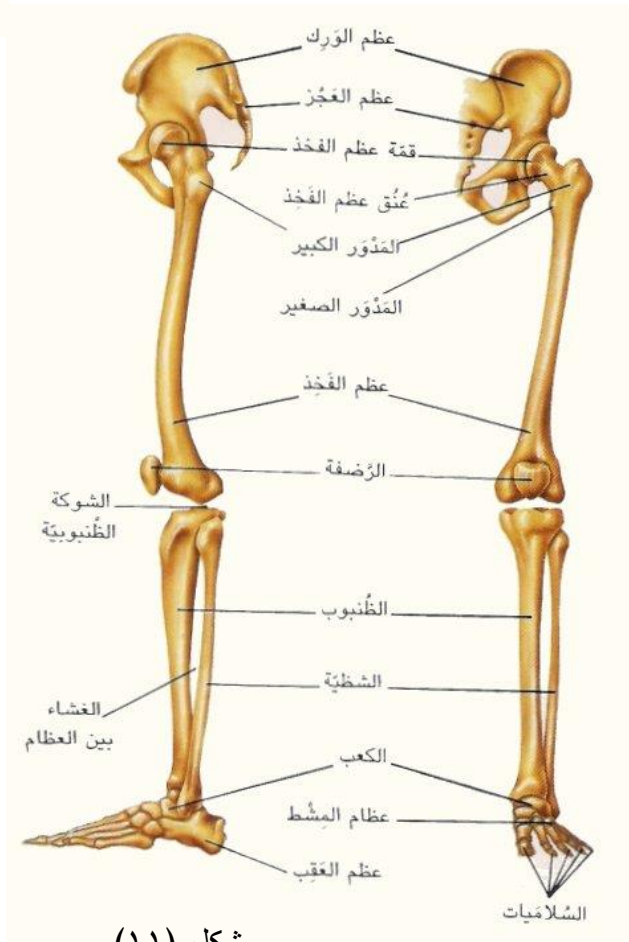
- عظام المشط : عددها ٥ عظام

وهي تكون مشط القدم .

- سلاميات اصابع القدم : عددها

١٤ سلامية اثنان لإبهام القدم وثلاثة لكل

اصبع اخر .



شكل (١١)

الطرف السفلي

ملاحظة // من الملاحظ ان عظام الاطراف العلوية مهيأة لتمنح البراعة في عمل الانسان بينما

عظام الاطراف السفلية مهيأة ليستطيع الانسان السير وحمل الاوزان .