

Al Mustaqbal University College
Department of Physical Education
and Sports Science



كلية المستقبل الجامعة
قسم التربية البدنية وعلوم الرياضة

المحاضرة السادسة

الهيكل العظمي

اعداد

م.م علي محي مكطوف

ali@mustaqbal-college.edu.iq

الهيكل العظمي Skeleton

تشكل العظام البنية الأساسية لجسم الانسان والاطار لبقية اعضاء الجسم وتمنحه بمساعدة العضلات القدرة على التحرك كالمشي والعدو والكتابة ... الخ ، كما تقوم العظام بحماية الاجزاء الحساسة في الجسم مثل القلب والرئتين كذلك تقوم العظام بتخزين مخ العظم لتوليد خلايا الدم البيضاء والحمراء كذلك تحتوي على املاح مثل الكالسيوم والفسفور وبسبب هذه المعادن يبقى العظم محافظاً على نفسه لسنوات طويلة حتى بعد الموت.

يوجد ٢٠٦ عظمة في جسم الانسان مربوطة مع بعضها البعض بواسطة اوتار من الاربطة النسيجية ، إذ ان عدد العظام عند النساء هو نفسه عند الرجال لكن هناك بعض الاختلافات التي تميز عظام الرجل عن المرأة من حيث ان الرجال يملكون عظاماً كتفية اعرض وقصفاً صدرياً أطول بينما تملك النساء عظام حوض اعرض .

تشكل هذه العظام مع قطع من الغضروف وهو الاطار الداعم للجسد الهيكل العظمي والذي يقسم الى

قسمين هما :

✓ الهيكل الطرفي .

✓ الهيكل المحوري .

الهيكل المحوري

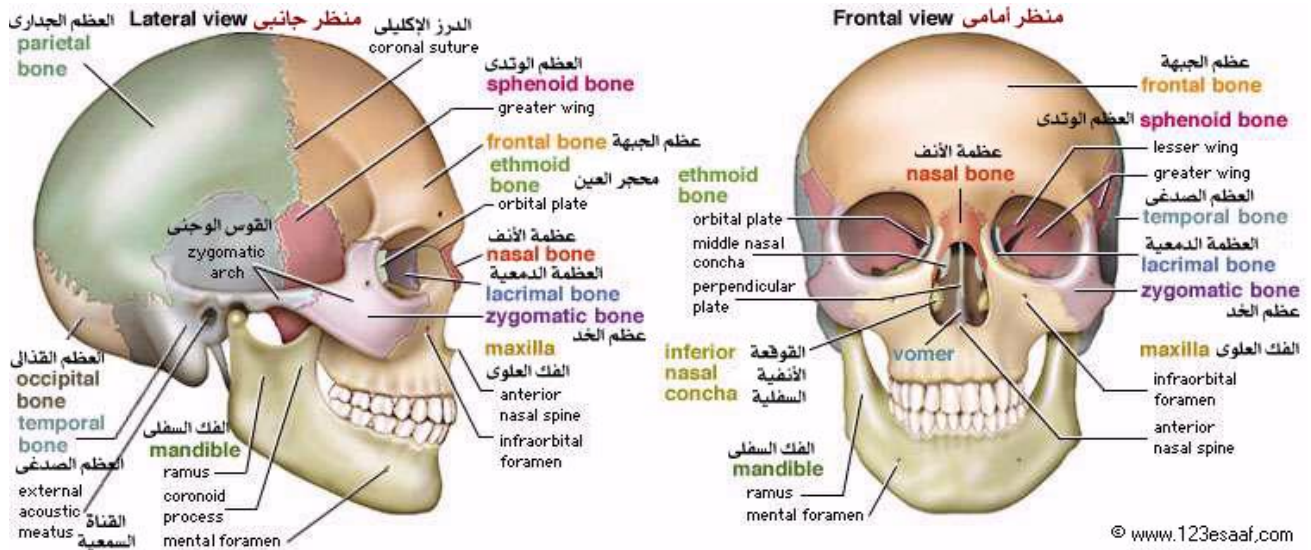
و يتألف من :

١- **الجمجمة** : وهي تتألف من ٢٢ عظمة ، وتنقسم الى :

✓ **القحف** : وهو يتألف من ٨ عظام ويؤلف جوفاً يستقر فيه الدماغ فهو الدرع الواقي له.

✓ **الهيكل العظمي للوجه** : يتألف من ١٤ عظمة وجهية بالإضافة الى الفك السفلي وبعض

العظيمات الاخرى.



شكل (٧)

الجمجمة