

Al Mustaqbal University College
Department of Physical Education
and Sports Science



كلية المستقبل الجامعة
قسم التربية البدنية وعلوم الرياضة

المحاضرة الخامسة

انواع الانسجة

اعداد

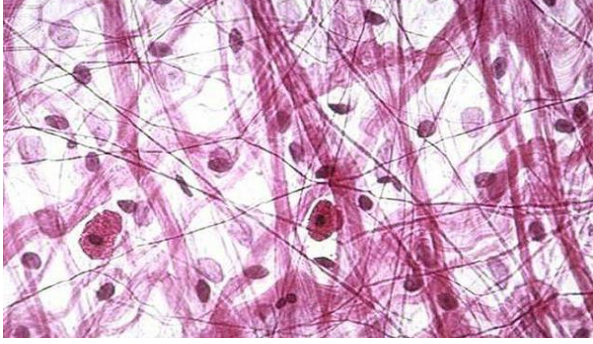
م.م علي محي مكطوف

ali@mustaqbal-college.edu.iq

١. الانسجة الرابطة .

وهي اكثر الانسجة انتشارا في جسم الانسان وتكون على انواع لينة وصلدة وسائلة ، هي

تعمل حسب نوعها على الربط والاسناد والنقل والدفاع عن الجسم وتشمل :



شكل (٤)

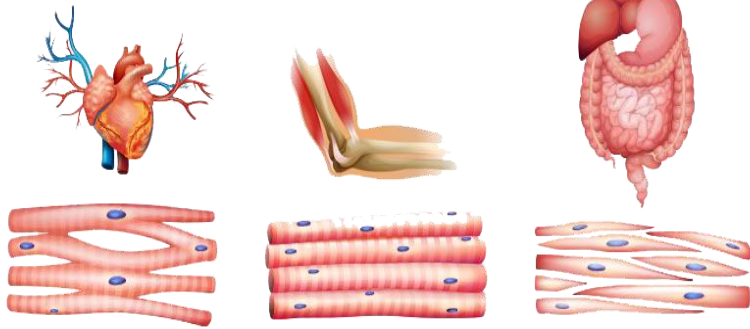
الانسجة الرابطة

- أ- الانسجة الشحمية .
- ب- الانسجة الليفية .
- ت- الانسجة العظمية .
- ث- الانسجة الغضروفية .
- ج- الانسجة المكونة للدم .

٢. الانسجة العضلية .

تتكون هذه الانسجة من خلايا خاصة قابلة على الانقباض والانبساط مرتبطة مع بعضها

ومحاطة بأنسجة واوعية دموية وعصبية وهي على ثلاث انواع :



شكل (٥)

الانسجة العضلية

- أ- الانسجة العضلية الارادية (المخططة) .
- ب- الانسجة العضلية غير الارادية (الملساء) .
- ت- الانسجة (القلبية) .

٣. الانسجة العصبية .

وهي مجموعة من الخلايا العصبية الخاصة موزعة الى قسمين حسب موقعها :

أ- الانسجة العصبية للجهاز العصبي المركزي .

ب- الانسجة العصبية للجهاز العصبي المحيطي ، والتي تشتمل بدورها على نوعين رئيسيين من

الخلايا العصبية :

١_ الخلايا الحسية (الموصلة الى الجهاز العصبي المركزي).

٢_ الخلايا الحركية (الموعزة الى العضلات) .

