



كلية المستقبل الجامعة

قسم التربية البدنية وعلوم الرياضة

تطبيقات الحاسوب

المرحلة الأولى

المحاضرة الثامنة

م.م زهراء حسين علي

نظام التشغيل ويندوز ١٠



إدارة الملفات والمجلدات

إدارة الملفات والمجلدات

يشمل عمل كل برنامج في الكمبيوتر قراءة ومعالجة التعليمات الموجودة في ملف ما. ومن البرامج الأساسية كبرنامج المفكرة وحتى برنامج ويندوز 10 نفسه، فإن كل شيء تفعله وتراه على الشاشة هو نتيجة المعلومات التي يتم قراءتها ومعالجتها في الملف. وسوف نستكشف في هذا الدرس مهام إدارة الملفات والمجلدات المختلفة.

إدارة الملفات والمجلدات

إنشاء وتسمية المجلدات



شكل رقم (3.7) إنشاء مجلد جديد



شكل (3.8) اعادة تسمية وحذف مجلد

إعادة التسمية وحذف المجلدات

قم بالنقر بالزر الأيمن على المجلد واختر إعادة التسمية أو الحذف. ويمكن القيام بهذا مع المجلدات الموجودة في مستكشف ويندوز، في مربع حوار حفظ، أو المجلدات الموجودة على سطح المكتب:

إدارة الملفات والمجلدات

• خصائص الملف

عرض خصائص الملف

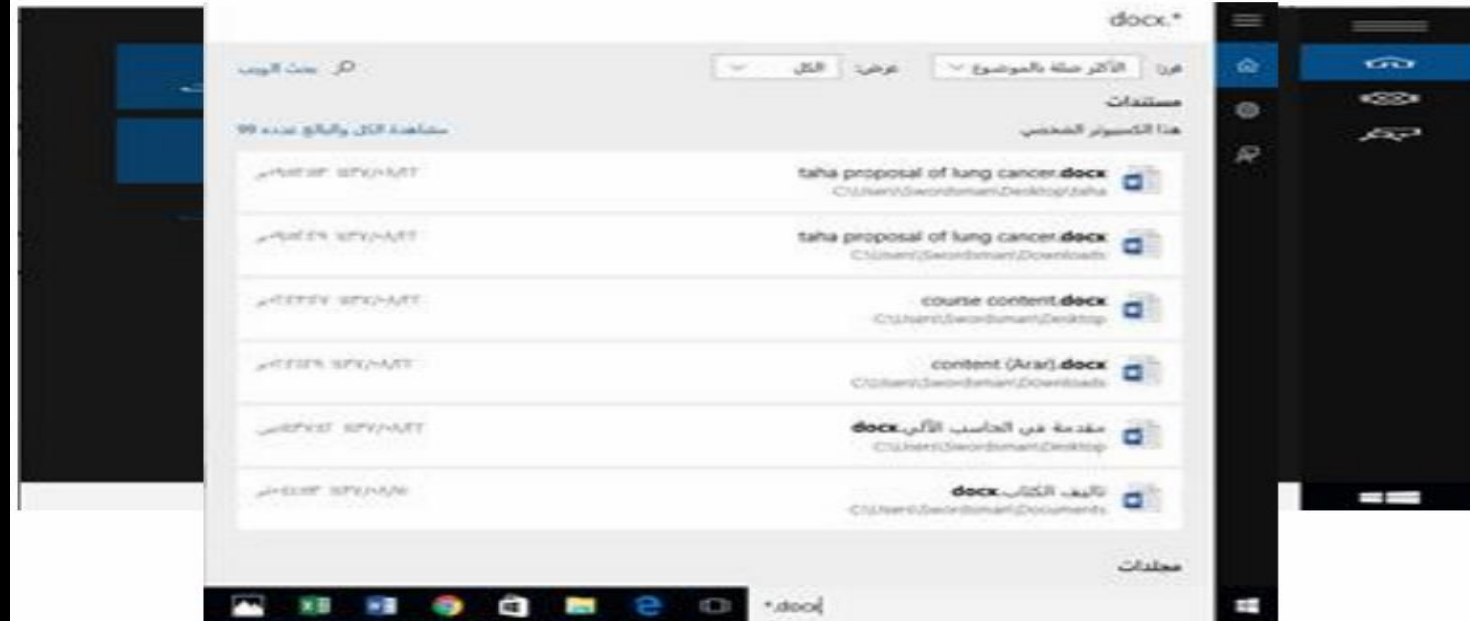
يوجد لكل ملف خصائص. وتشمل هذه الخصائص تاريخ ووقت إنشاء الملف واسمه وكيفية عنوانة الملف كقراءة فقط والمزيد من ذلك. يمكنك عرض خصائص ملف ما بالنقر بالزر الأيمن عليه والنقر على خصائص.

البحث عن الملفات Search Files

اسم الملف يتكون من جزأين "اسم" و "امتداد" وفق الصيغة التالية filename.extension

إدارة الملفات والمجلدات

- للبحث عن كافة الملفات بمختلف امتداداتها نستخدم الشكل التالي *.*
- وللبحث عن ملفات الوورد فقط، نستخدم الشكل التالي *.docx وهكذا.
- وللبحث عن الملفات انقر على قائمة ابدأ بزر الفأرة الأيسر.
- ثم اكتب اسم الملف أو نوعية الملفات التي تريد البحث عنها في مكان البحث عن الملفات.



شكل (3.10) البحث بامتداد الملف

إدارة الملفات والمجلدات



شكل (3.11) قص مجلد او ملف

نقل ملف (قص ولصق):

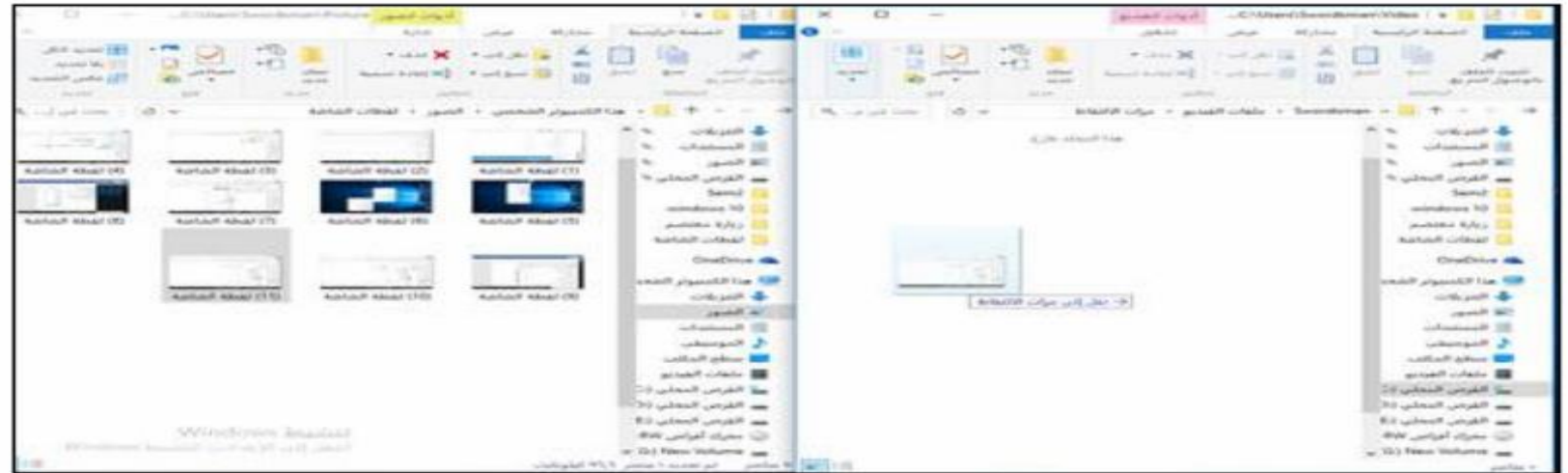
لنقل (قص ولصق) ملف اتبع الإجراءات التالية:

- حدد الملف الذي ترغب بنقله.
- اضغط بزر الفأرة الايمن.
- اختر قص من القائمة.
- افتح المجلد الذي ترغب بوضع الملف به أو لصق الملف.
- اضغط بزر الفأرة الايمن اختر لصق من القائمة.
- بإمكانك استخدام مفاتيح الاختصار من لوحة المفاتيح للقص وللصق (Ctrl+X) وللصق (Ctrl+V).

إدارة الملفات والمجلدات

السحب والإفلات:

شكل (3.13) سحب وإفلات المجلدات او الملفات
طريقة أخرى لنسخ ملف هي باختيار ملف وسحبه الى المجلد الذي
ترغب بنسخه هناك لكن هذه المرة يجب أن تستمر بالضغط على مفتاح
Ctrl من لوحة المفاتيح أثناء عملية السحب.



شكل (3.13) سحب وإفلات المجلدات او الملفات

إدارة الملفات والمجلدات

حذف ملف:

- لحذف ملف، فقط حدده واضغط بزر الفأرة الايمن واختر حذف من القائمة.
- باستطاعتك أيضا، حذف ملفات بسهولة بالضغط على مفتاح Delete من لوحة المفاتيح بعد تحديده.
- بإمكانك أيضا، حذف الملفات عن طريق سحبه إلى أيقونة سلة المحذوفات.
- بإمكانك حذف مجلدات بنفس الطريقة. لا تنسى في هذه الحالة سوف تحذف المجلد وما يحتويه بنفس الوقت.
- كل الملفات المحذوفة تنتقل إلى سلة المحذوفات، الملفات ستتواجد في سلة المحذوفات لبعض الوقت وباستطاعتك إزالتها أو استرجاعها مرة أخرى.



شكل (3.14) حذف مجلد او ملف

إدارة الملفات والمجلدات

سلة المحذوفات (Recycle Bin)

- هي مكان خاص في نظام الويندوز تحتوي على ملفات، مستندات، أيقونات إلخ، والتي لا تحتاجها بعد الآن وقمت بحذفها.
- إظهار محتويات سلة المحذوفات واسترجاع ملف محذوف
 - فتح سلة المحذوفات
 - انقر مرتين فوق أيقونة سلة المحذوفات التي تكون موجودة على سطح المكتب.



شكل (3.15) سلة المحذوفات

وهكذا تلقائياً، يسترجع الملف الى مكانه على القرص الصلب الذي حذف سابقاً منه. ملاحظة إذا كان المجلد يحتوي على ملف حذف ايضاً، سوف يقوم الويندوز تلقائياً باسترجاع المجلد. طالما الملف لم يحذف من سلة المحذوفات فبإمكانك دائماً أن تسترجعه.