


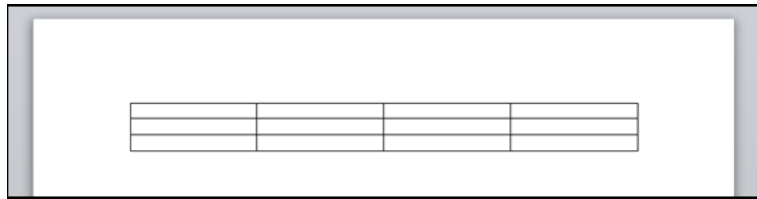
الجدول Tables


يوفر برنامج دروو امكانية إنشاء جدول بطريقة سهلة، ويمكن التحكم بنوع الإطار ،

الألوان وإمكانية ترتيب المحتوى أبجديا . يوجد عدة طرق لرسم جدول ، أكثرها كفاءة هي: انقر شريط Insert < انقر ايقونة  < انقر Insert Table < ستظهر النافذة التالية:



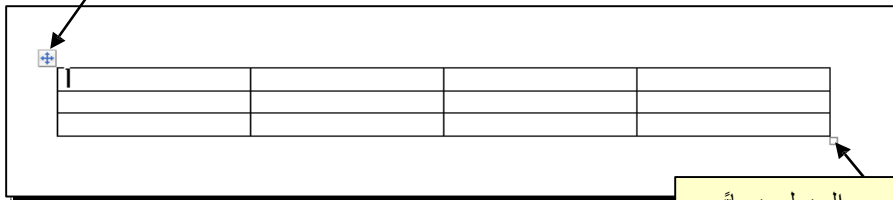
سيتم رسم الجدول المطلوب على عرض الصفحة. مثلا عند إختيار جدول مكون من رابع اعمدة وثلاث سطور:



* لأختيار كل خلايا الجدول: ضع المؤشر فوق الجدول < سيظهر الشكل  في الزاوية العليا اليسرى من الجدول انقر عليها لإختيار كل خلايا الجدول. يستخدم نفس المقبض لتحريك الجدول في صفحة العمل.

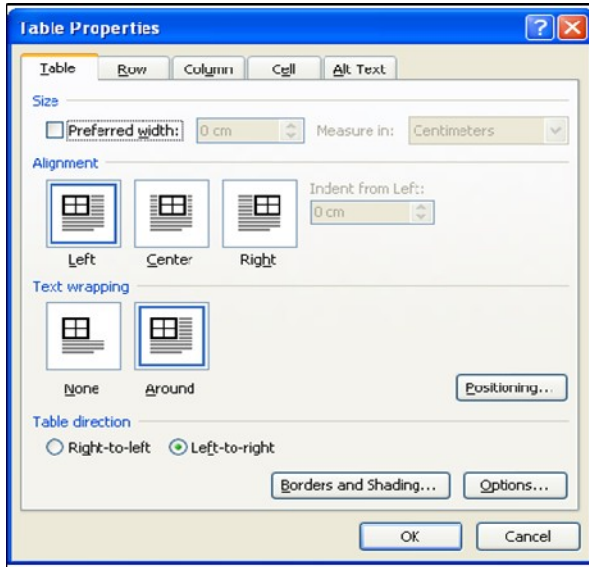
* لتغيير قياسات الجدول يدويا : ضع المؤشر فوق الجدول > انقر على الشكل □ الذي سيظهر في الزاوية السفلى اليمنى > اسحب الجدول الى الحجم المطلوب:

يستخدم هذا المقبض لتأشير كل الجدول ، و تحريك الجدول في صفحة العمل.



يستخدم هذا لتغيير حجم الجدول يدويا.

ولتغيير عرض عمود معين: ضع المؤشر على الإطار الفاصل بين ذلك العمود و العمود المجاور فيتحول شكل المؤشر الى \equiv > انقر مع السحب الى العرض المطلوب.
ولتغيير إرتفاع سطر معين: ضع المؤشر على الإطار الفاصل بين ذلك السطر و السطر المجاور فيتحول شكل المؤشر الى \neq > انقر مع السحب الى الإرتفاع المطلوب.



* أما لتغيير حجم الجدول بشكل دقيق (بوحدة القياس): ظلل كل الجدول (أو سطر معين أو عمود معين) > انقر نقرة يمين فوق المنطقة المظللة > Table Properties > ستظهر النافذة المجاورة:

يمكن تحديد ارتفاع الخلايا من صفحة Row كما موضح:

تغيير هذا الحقل الى Exactly

قم بتأشير هذا الحقل

تحديد الارتفاع بوحدة القياس المستخدمة

Table Properties

Table Row Column Cell Alt Text

Rows

Size

Specify height: 0.9 cm Row height is: Exactly

Options

Allow row to break across pages

Repeat as header row at the top of each page

Previous Row Next Row

OK Cancel

ويمكن تحديد عرض الخلايا من صفحة Column كما موضح:

تحدد العرض بوحدة القياس المستخدمة

قم بتأشير هذا الحقل

Table Properties

Table Row Column Cell Alt Text

Columns

Size

Preferred width: 3.9 cm Measure in: Centimeters

Previous Column Next Column

OK Cancel

* لأختيار عمود: ضع المؤشر خارج الجدول أعلى العمود المطلوب إختياره، سيتحول شكل المؤشر الى الشكل ⏴ < انقر نقرة اوحدة وسيتم إختيار كل العمود.

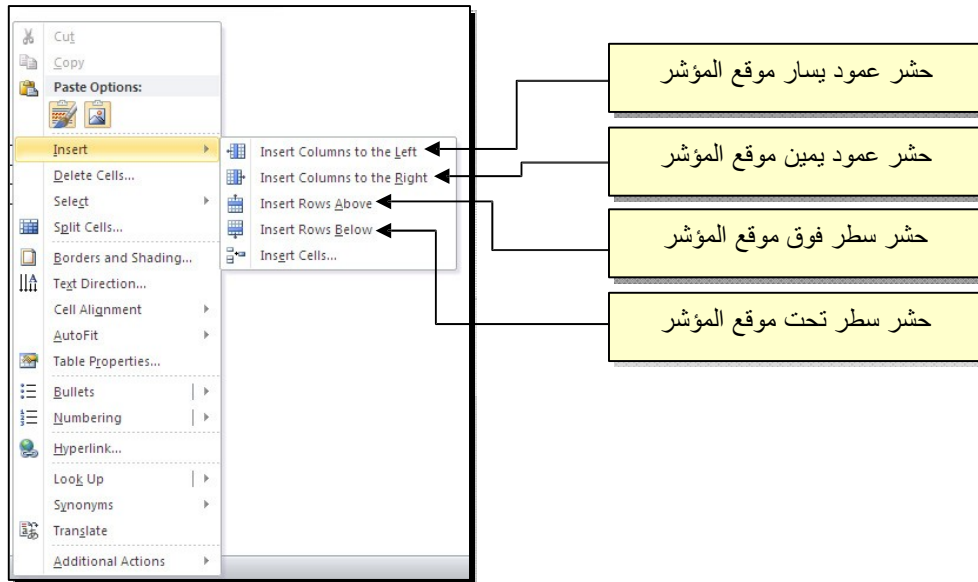
* لأختيار سطر: ضع المؤشر قرب السطر المطلوب إختياره، سيتحول شكل المؤشر الى الشكل ⏴ → < انقر نقرة مزدوجة وسيتم إختيار كل السطر.

* لملئ بيانات الجدول ، انقر ادخل الخلية المطلوبة و إبدأ بالكتابة. يمكن تغيير إعدادات خط الكتابة ادخل الجدول كما في النص العادي:

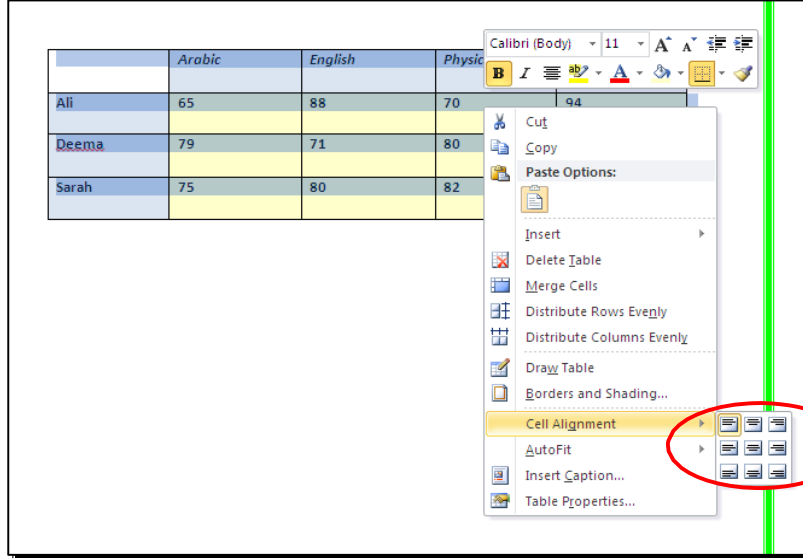
	Arabic	English	Physics	Math
Ali	65	88	70	94
Deema	79	71	80	92
Sarah	75	80	82	88

* عند إمتلاء الجدول فيمكن اضافة اسطر جديدة بتكرار الضغط على مفتاح tab من لوحة المفاتيح.

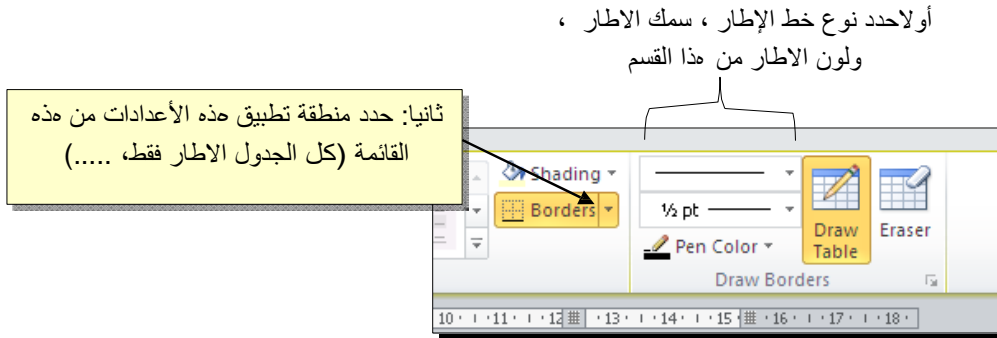
* لحشر سطر ادخل الجدول: نقرة يمين ادخل الجدول حول المكان المطلوب حشر سطر أو عمود فيه < اختر الخيار المناسب:



* عند تكبير الجدول ، ستتكدس الكتابات في زوايا الخلايا، لتوسيط الكتابة في الخلايا: ظلل الجدول < نقرة يمين < Cell Alignment < إختار الشكل المطلوب:

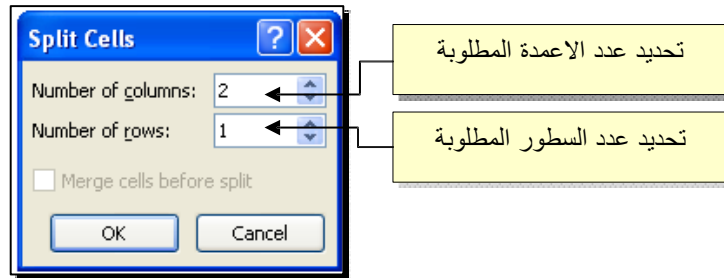



* لتغيير لون إطار الجدول ، أو تغيير نمط الإطار: < ظلل الجدول < انقر شريط Design < حدد الإعدادات المناسبة:



* لتغيير إتجاه الكتابة: إختار الخلايا المطلوبة < نقرة يمين < Text Direction < إختار الإتجاه المطلوب من النافذة:

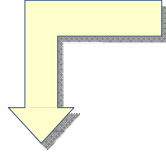
- * لدمج عدة خلايا: ظلل الخلايا المطلوب دمجها < نقرة يمين < Merge Cells.
- * لتقسيم خلية الى عدة خلايا: انقر ادخل الخلية المطلوب تقسيمها < نقرة يمين < Split Cells < ستظهر النافذة التالية:



- * لترتيب سطور الجدول (تصاعديا Ascending وأ تنازليا Descending وحسب محتوى عمود معين إعتما د ا على قيم عددية Number أو نص Text): انقر ادخل الجدول < انقر شريط Layout < انقر ايقونة  < ستظهر النافذة التالية:



فمثلا لترتيب الجدول تنازليا إعتما د ا على قيم الطلبة في مادة الفيزياء Physics:



	Arabic	English	Physics	Math
Ali	65	88	70	94
Deema	79	71	80	92
Sarah	75	80	82	88

	Arabic	English	Physics	Math
Sarah	75	80	82	88
Deema	79	71	80	92
Ali	65	88	70	94

* لإيجاد مجموع عناصر عمود ، أضف سطرا في نهاية الجدول < انقر في الخلية الفارغة



تحت العمود المطلوب ايجاد مجموع عناصره < انقر شريط Layout < انقر ايكونة

< ستظهر نافذة انقر فيها رز Ok، وسيظهر المجموع في الخلية الفارغة تحت الجدول.

	Arabic	English	Physics	Math
Ali	65	88	70	94
Deema	79	71	80	92
Sarah	75	80	82	88
	219			

* لإيجاد مجموع عناصر سطر، أضف عمودا في نهاية الجدول < انقر في الخلية الفارغة



بعد السطر المطلوب ايجاد مجموع عناصره < انقر شريط Layout < انقر ايكونة

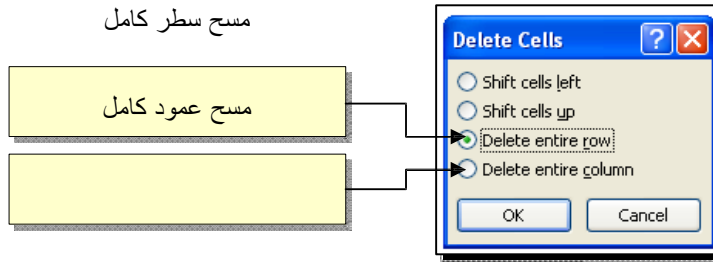
ستظهر نافذة انقر فيها رز Ok، وسيظهر المجموع في الخلية الفارغة بعد الجدول.

	Arabic	English	Physics	Math	
Ali	65	88	70	94	317
Deema	79	71	80	92	
Sarah	75	80	82	88	



- * لمسح إطار خلية معينة: انقر ادخل الجدول < انقر شريط Design < انقر الايكونة Eraser < انقر فوق الأجزاء المطلوب مسحها، وعند الإنتهاء إضغط رز esc من لوحة المفاتيح.
- * لمسح سطر كامل (أو عمود كامل): انقر داخل أي خلية من السطر (أو العمود) المطلوب

مسحه < نقرة يمين < Delete < ستظهر النافذة التالية:



- * لمسح كل الجدول: ظلل الجدول < نقرة يمين < Delete Table.