



Class: 2nd Stage
Subject: computer applications
Asst.Lecturer: Asmaa khudhair yakoop
E-mail: asmaa.khudhair@mustaqbal-college.edu.iq



Department of Air conditioning and refrigeration engineering

Computer applications

Class: second Year

2020-2021

LECTURER: Asmaa khudhair yakoop

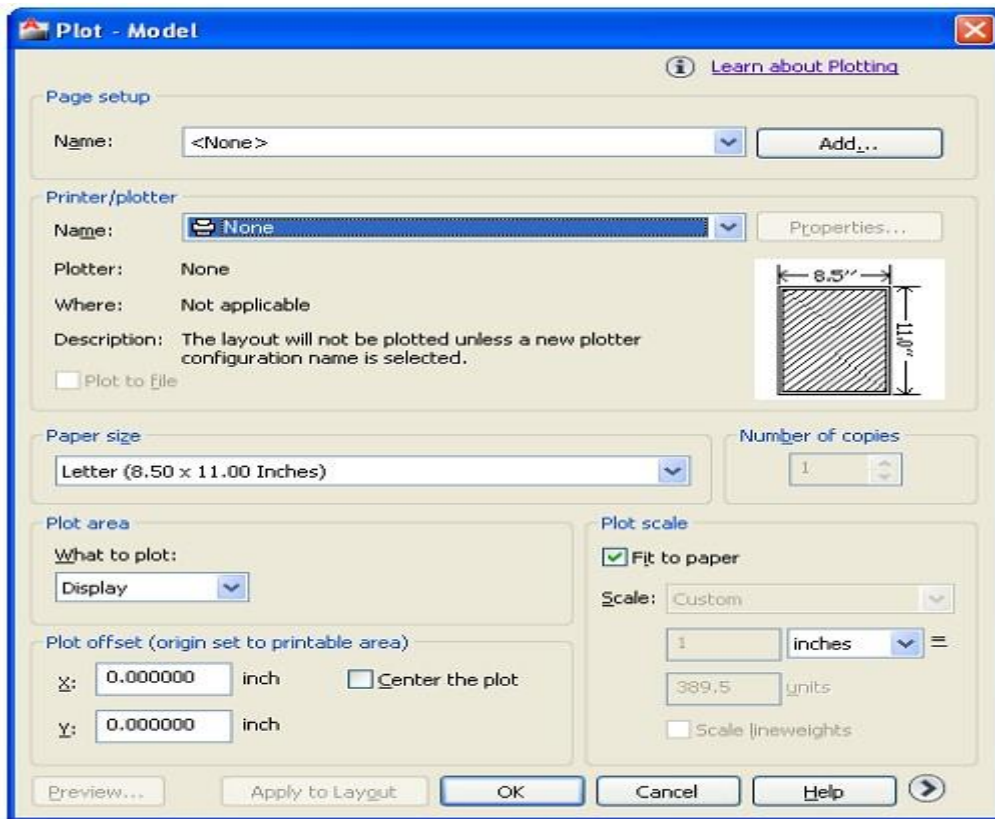
الطباعة

8.1 اوامر الطباعة:

بعد الإنتهاء من إعداد الرسومات والبيانات عليها لابد لنا من اخراجها في صورة ملموسة على ورق رسم بأحجامه المعروفة.

ولطباعة الرسم نقوم بالإجراءات التالية:

- نقر على زر (P مع النقر المستمر على زر Ctrl) في لوحة المفاتيح، أو
- نقوم بكتابة (Plot) في شريط الأوامر ثم موافق، أو
- من قائمة ملف الرئيسية نقر على الأيقونة (A) ألى يسار الشاشة، ثم منها نقر على أيقونة الطباعة.
- كذلك يمكننا اختيار أمر الطباعة من خلال النقر مباشرة على ايقونة الطباعة في اعلى يسار الشاشة.

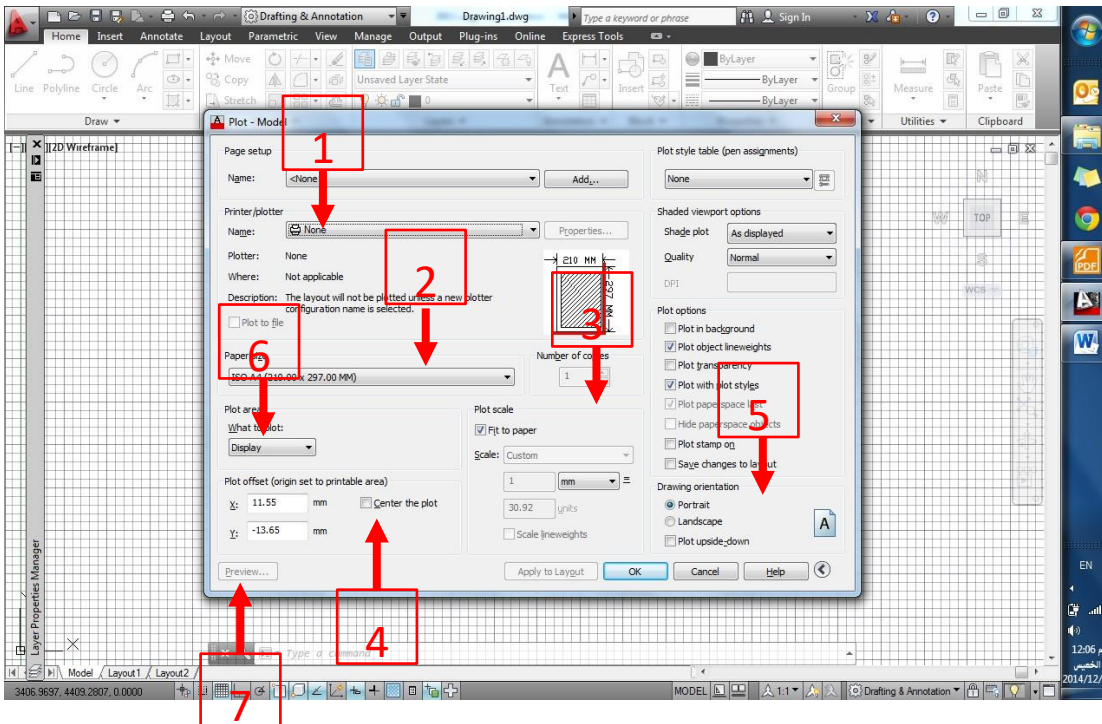


2.8 خطوات الطباعة:

بعد ظهور نافذة حوار الطباعة سنقوم بالخطوات التالية:

1. نقوم من خلال الجزء (1) الموضح في الشكل بتحديد اسم الطابعة
2. نحد حجم الورق المراد الطباعة عليه (A1, A2, A3, A4 ...) حسب ما يتوافق مع نوع الطابعة أو الراسمة.
3. نحدد مقياس الرسم المطلوب، أو ننشط مربع (مطابقة أبعاد اللوحة) Fit to page
4. ننقر على المربع مركز) Center (لمركزة الرسم في ورقة الطباعة.
5. نحدد وضعية تطبيق الرسم رأسي أو أفقي في ورقة الطباعة) Portrait أو Landscape).
6. ننقر على المثلث في قطاع مساحة الرسم) Plot area (للحصول على قائمة منسدلة، من خلالها نختار نافذة) window (ومنها نقوم بتحديد الرسم المطلوب طباعته.
7. ننقر على الزر معاينة) Preview (لمعاينة شكل الرسم في اللوحة قبل اعطاء أمر تنفيذ الطباعة الى الطابعة.
8. في حال ظهرت المعاينة بشكل جيد نقوم النقر على موافق لانتهاء الأمر.
9. أما في حالة ظهور معاينة غير الشكل المطلوب نقوم باجراء التعديلات من جديد.

تلميح: من الممكن أن يكون التسلسل مختلف في اجراءات نافذة حوار الطباعة.





Class: 2nd Stage
Subject: computer applications
Asst.Lecturer: Asmaa khudhair yakoop
E-mail: asmaa.khudhair@mustaqbal-college.edu.iq



بعد إعطاء الأمر للطابعة للسحب، نقوم بمعاينة مسودة الرسم على الورق، ومن ثم نقوم بإجراء أي تعديلات يتطلبها الرسم.

تلميح:

إذا توقفت بالمؤشر فوق أحد الأوامر لبرهة سيظهر لك تلميحاً مثل المبين أدناه

تلميح:

- المؤشر يجب أن يكون في نافذة الرسم للبرنامج، ليتم تطبيق الأمر.
- قم بتكبير واجهة البرنامج بحيث تغطي الشاشة حتى يكون التعامل مع البرنامج سهلاً.
- استخدم (ALT + TAB) للتنقل بين تطبيقات ويندوز بسهولة.
- تعلم الإصدارات الأحدث دائماً ولا تتصلب في إصدار قديم.
- التطبيق العملي يعتبر مكمل للجزء النظري ويغطي ما لم يتم تناوله في الجزء النظري الى جانب كونه ترسيخ للمعلومات واكتساب للخبرة.
- النقر على زر الخروج (ESC)
- النقر على زر مسافة (المسطرة) بدل (ادخال)