

◀ شرط القوائم Menu Bar:

لإظهار أشرطة قوائم إضافية على متصفح IE، يتم النقر بالزر الأيمن للماوس على أعلى الصفحة، الشكل (14-2)، لإظهار عدد من القوائم بضمنها:

1- شرط القوائم Menu Bar.

2- شرط المفضلة Favorites Bar.

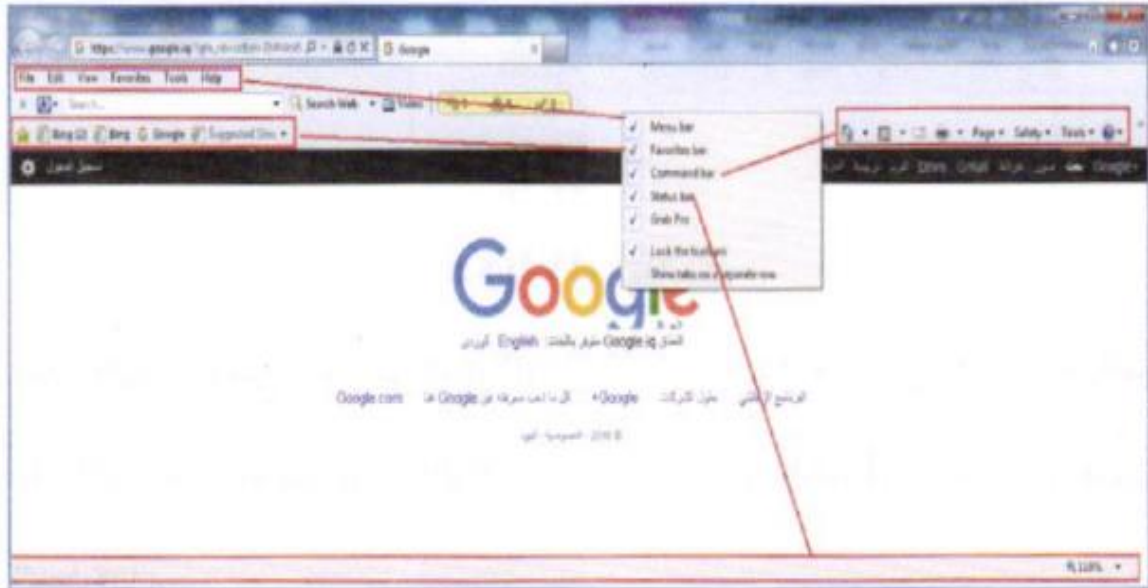
3- شرط الأوامر Command Bar.

4- شرط المعلومات Status Bar.



الشكل (14-2) إظهار أشرطة قوائم إضافية بالنقر بالزر الأيمن للماوس على أعلى الصفحة

وتشير علامة "✓" في الشكل (14-2) ان القوائم ظاهرة كما في الشكل (15-2).

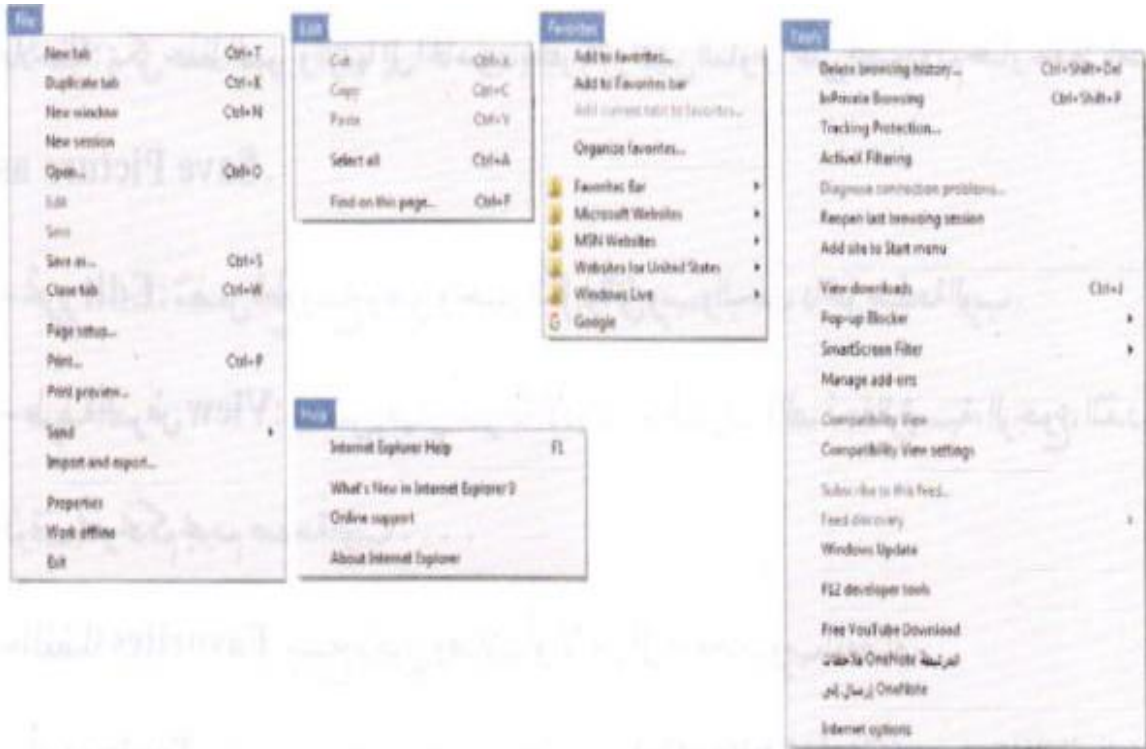


الشكل (2-15) ظهور أشرطة قوائم إضافة على المتصفح

1- خيارات شريط القوائم Menu Bar:

عادة يتم مشاهدة هذا الشريط في الجزء العلوي من الشاشة في برامج التصفح ويتضمن (الشكل 2-16):

- **ملف File:** تتضمن فتح تبويب جديد، فتح صفحة مكررة، حفظ، ... طباعة، والخروج من صفحة الويب (هذه القائمة هي مماثلة للبرامج المكتبية الأخرى).



الشكل (2-16) مخويات شرط القوائم

- **حفظ صفحات الويب:** يمكن حفظ صفحات الويب على الحاسوب أثناء التصفح للمواقع، لعرض هذه الصفحات

دون الاتصال بالإنترنت أو نسخها إلى جهاز آخر أو لطباعتها. ولحفظ صفحة ويب يتم إجراء الآتي:

1. نختار الأمر **حفظ باسم Save as** من قائمة ملف **File (Ctrl+S)**.

2. نحدد مكان حفظ (خزن) الصفحة.

3. في المربع **اسم الملف** نكتب اسماً للصفحة (مع إمكانية حفظها باسمها الافتراضي).

4. في المربع **"حفظ كم"** نحدد نوع الملف وإجراء الآتي:

- لحفظ كافة الملفات المطلوبة لعرض هذه الصفحة متضمنة الرسومات والإطارات نختار النوع **Web Page, Complete** ويؤدي هذا الخيار لحفظ الصفحة ومجلد يحتوي على أشكال .

- لحفظ كافة المعلومات المطلوبة مع الأشكال نختار **Web Archive** ولعرض هذه الصفحة في ملف مفرد .

- لحفظ صفحة **html** الحالية نحدد **Web Page Html Only** ويؤدي هذا الخيار إلى حفظ المعلومات دون أن تحفظ الأشكال والأصوات والملفات الأخرى .

- ولحفظ النص فقط نحدد **Text Only** ويؤدي هذا الخيار لحفظ الصفحة بتنسيق ملف نصي .

ملاحظة: يمكن حفظ الصور وتنزيلها إلى الحاسوب بالنقر بالزر الأيمن للماوس على الصورة ثم نختار **حفظ باسم** **Save Picture as** .

- **تحرير Edit:** تتضمن قطع ونسخ ولصق واختيار الكل لوثائق ويب والبحث داخل صفحة الويب .

- **طريقة العرض View:** تتضمن إظهار أشرطة الأدوات، والخيارات (الصفحة الرئيسية، الرجوع، التقدم، التوقف)، وتحكم بحجم صفحة الويب

- **المفضلة Favorites:** يسمح بتخزين وصلات أو الانتقال إلى صفحات ويب المفضلة .

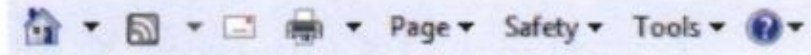
- **أدوات Tools:** يتضمن حذف سجل تاريخ التصفح (**Ctrl+Shift+Del**)، ومعاينة الملفات التي تم

تحميلها (**Ctrl+J**)... وخيارات تخصيص المتصفح **Internet Options** .

- **تعليمات (F1) Help:** يتيح الوصول إلى المعلومات والنصائح التي يقدمها المتصفح إنترنت إكسبلورر .

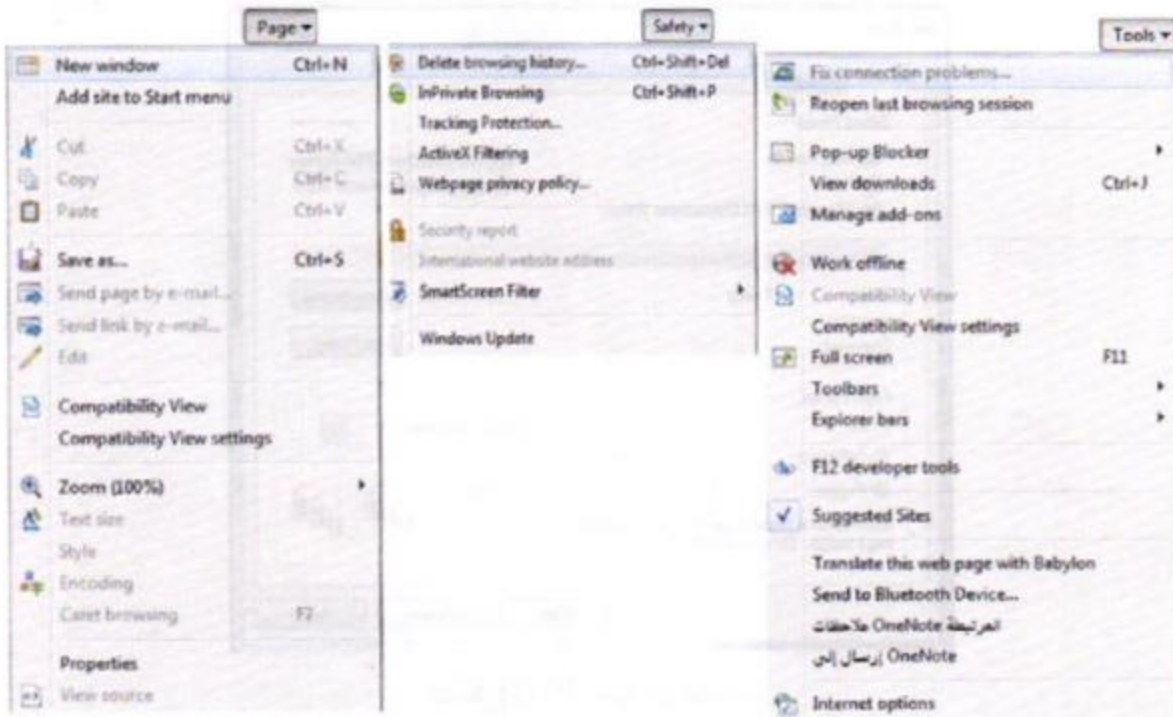
2- خيارات شرط القوائم **Menu Bar**:

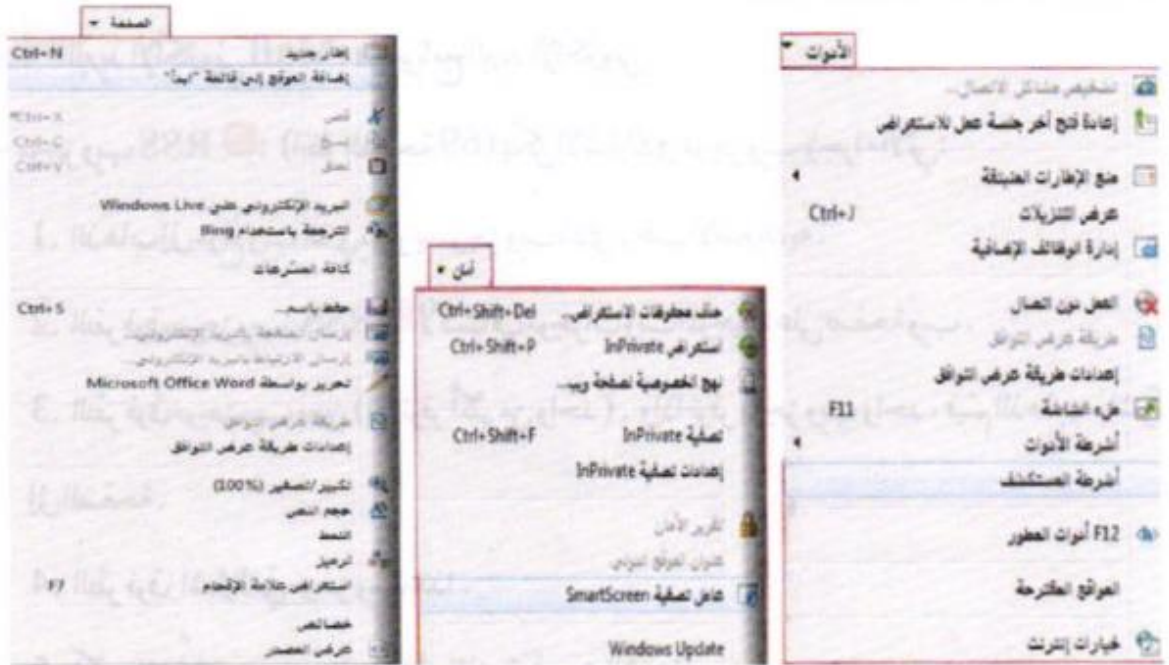
يتضمن شرط القوائم الخيارات من اليمين في الشكل (2-17):



الشكل (2-17) شرط القوائم

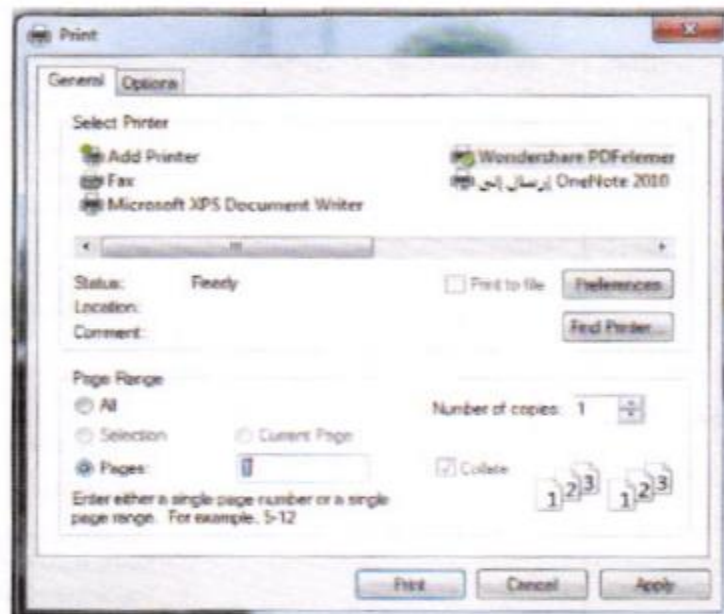
- **التعليمات Help**: يتيح الوصول إلى المعلومات والنصائح التي يقدمها المتصفح إنترنت إكسبلورر.
- **أدوات Tools**: يضم مجموعة خيارات من أهمها خيارات الإنترنت **Internet Options**.
- **أمان Safety**: يوفر خيارات الأمان عند تصفح صفحات الويب أو تحميلها وتنزيل الملفات (سيتم شرحها بالتفصيل لاحقاً في هذا الفصل).
- **صفحة Page**: فتح إطار جديد (صفحة ويب) ...، كما في الشكل (2-18).





الشكل (2-18) محتويات قوائم أمان/صفحة/الأوامر

- طباعة Print (Ctrl+P): طباعة صفحة ويب المفتوحة. لطباعة صفحة ويب نختار الأمر طباعة ثم نحدد خيارات الطباعة ونقر فوق الزر طباعة Print، الشكل (2-19).



الشكل (2-19) خيارات الطباعة

3- شرط المعلومات Status bar:

عادة تقع في الجزء السفلي من النافذة، ويشير على عنوان الموقع أثناء البحث على شبكة الإنترنت، وإعطاء فكرة عن قوة الاتصال، مع إمكانية عمل تكبير للنافذة من خلال الضغط على **110%** . الشكل (20-2).



الشكل (20-2) شرط المعلومات