

مقدمة في شبكات الحاسب الآلى

LightPDF





تكت الحاسب الآلي

■ **تعريف الشبكة :** تتكون شبكة الحاسب الآلي من مجموعة من الأجهزة مرتبطة مع بعضها البعض للمشاركة في الموارد.

■ فوائد الشبكة:

- المشاركة في المعلومات
- المشاركة في الأجهزة
- المشاركة في البرامج
- حماية المعلومات
- البريد الإلكتروني

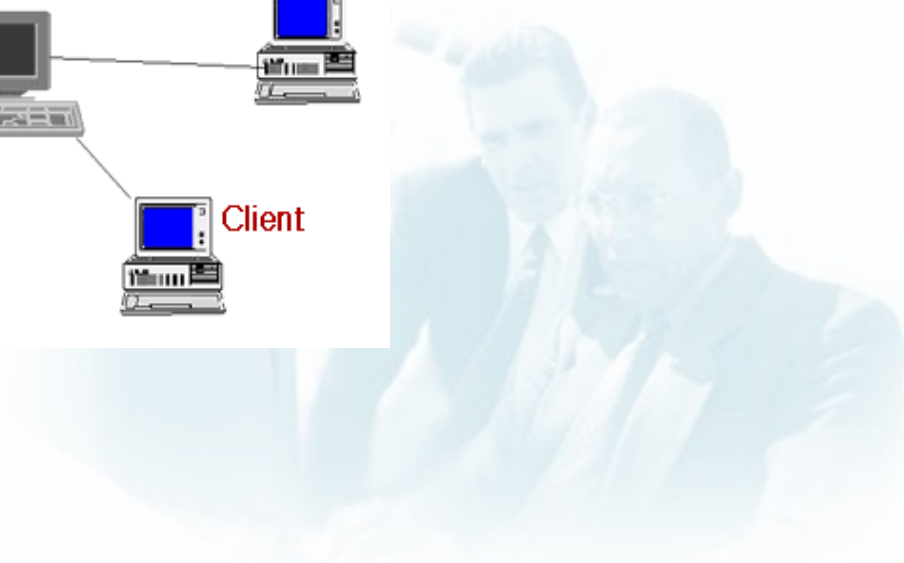
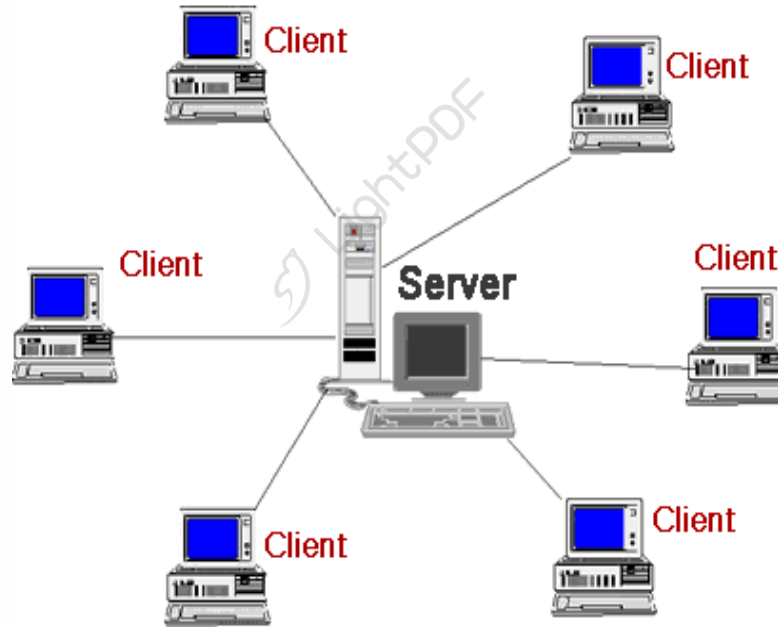


مصطلح متعلق بالشبكة يتميز بوجود نوعين من الأجهزة:

- **الخادم Server:** أجهزة حاسب فائقة القدرة على التخزين وذو قدرات معالجة كبيرة يقوم بتزويد الشبكة بالموارد و الخدمات ، وهو أهم اجهزة الشبكة.
- **العميل Client:** أجهزة حاسبات شخصية أو وحدات طرفية يحصل على الموارد و الخدمات من قبل الخادم، وليس له أي صلاحيات بالتحكم
- **مصادر الشبكة Resource :** عبارة عن الملفات والطابعات و الأجهزة المستخدمة



The Client-Server Model

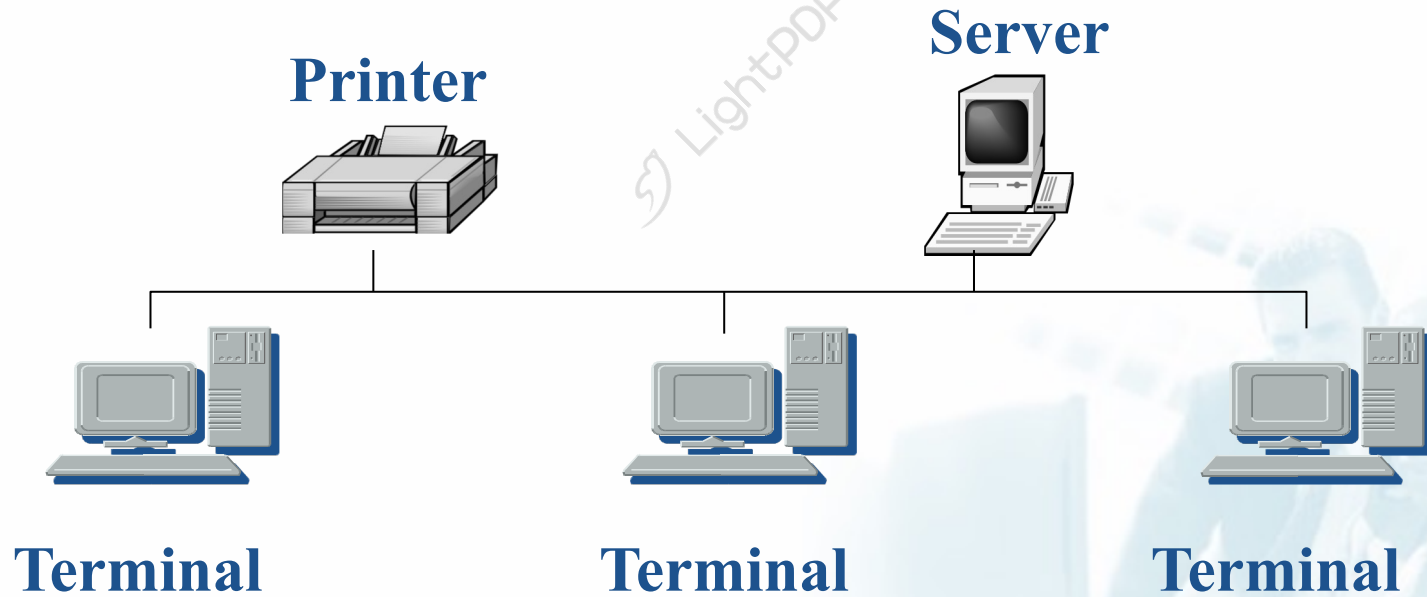




مقدمة الشبكات حسب البعد

يوجد نوعان أساسيان من الشبكات:

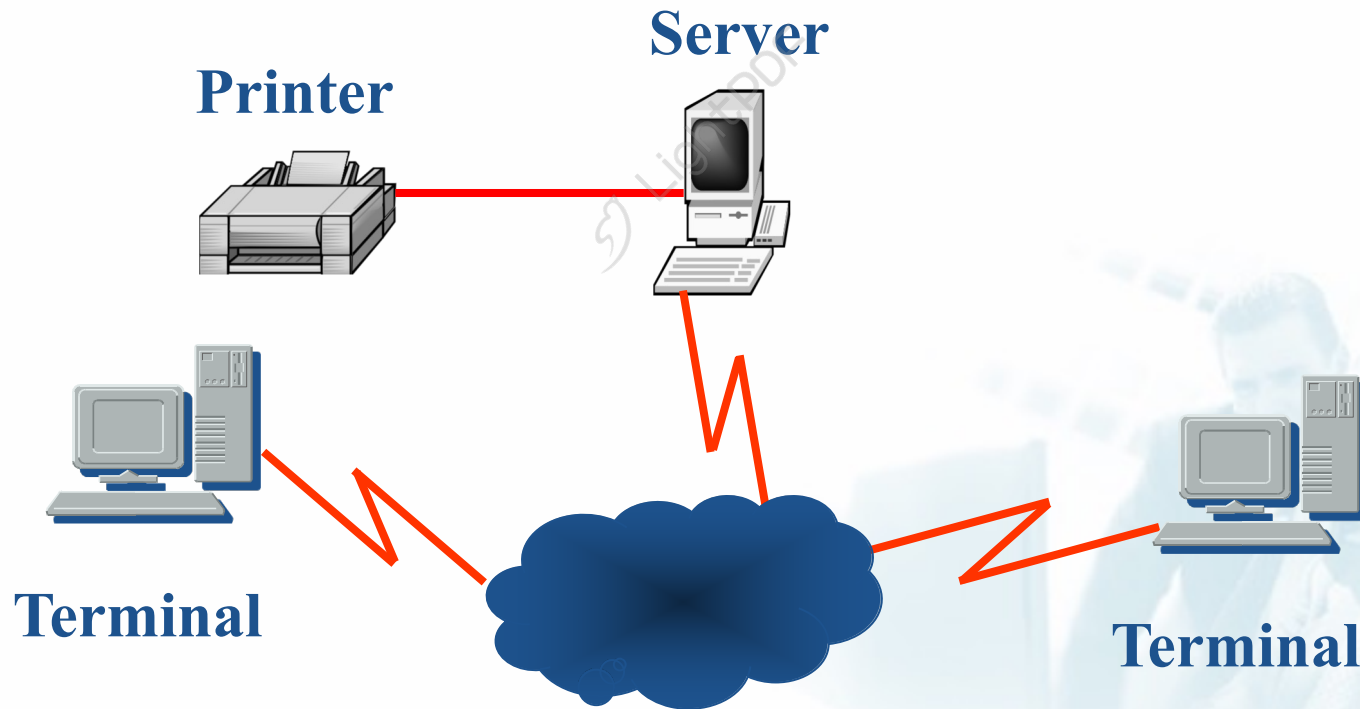
■ شبكات محلية (LAN) Local Area Network





شبكة الحاسب حسب البعد

■ شبكات محلية (WAN) Wide Area Network





شبكات حسب المكونات

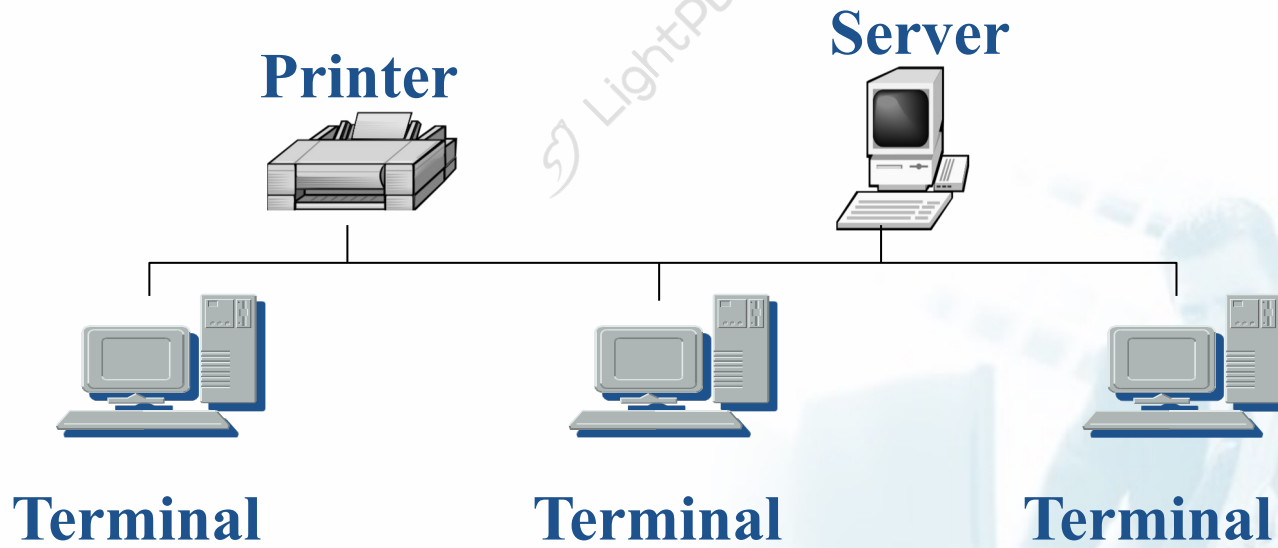
يوجد نوعان:

Peer to Peer Networks

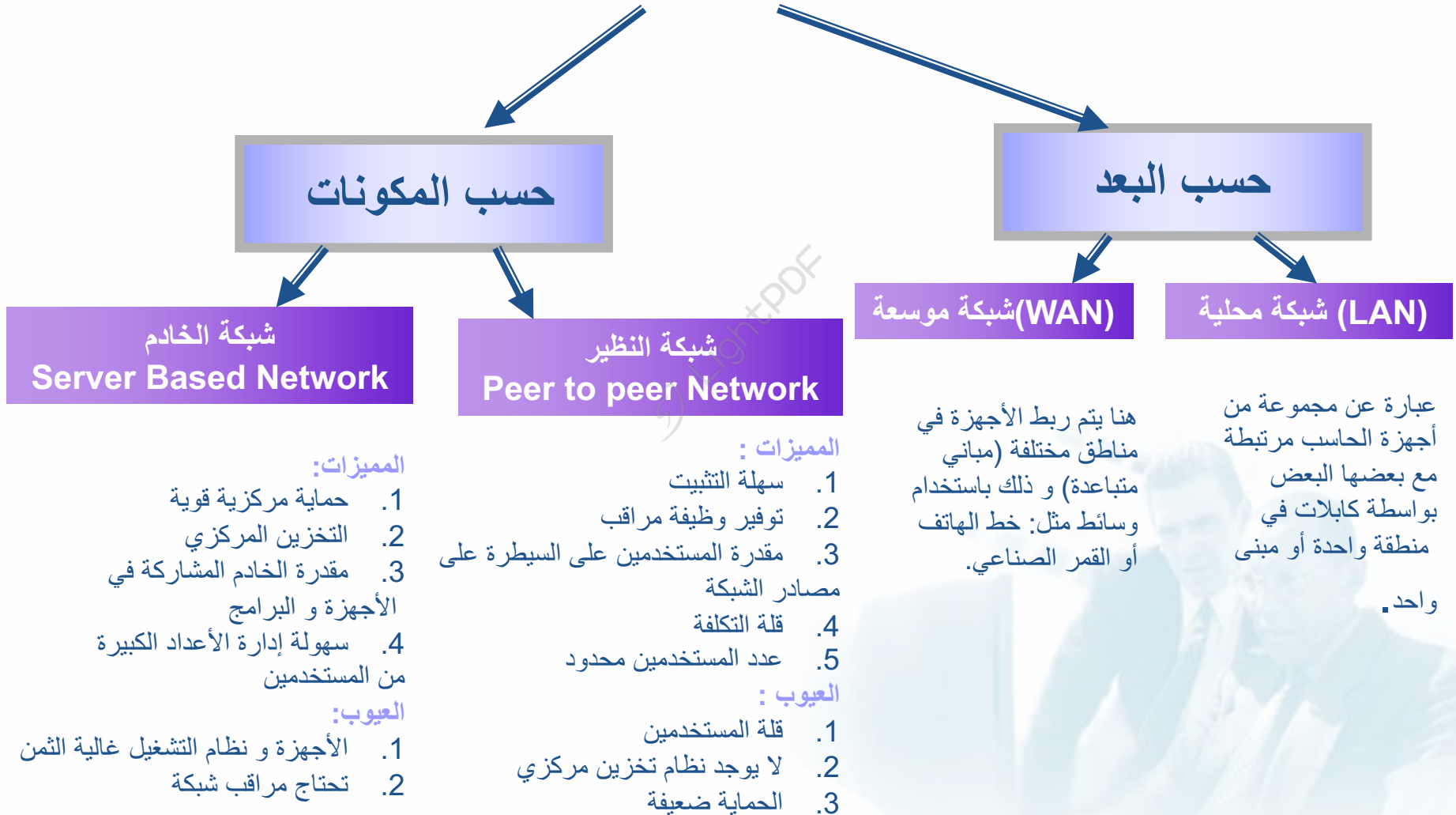




Server Based Network



أنواع الشبكات





الإنترنت

الإنترنت: هي عبارة عن شبكة عالمية تربط بين مختلف شبكات الكمبيوتر على النطاق المحلي والعالمي لجعلها منظومة متكاملة، تساعد المستخدم على التنقل في شعاب هذه المنظومة العالمية المعقدة عبر خطوط الهاتف والأقمار الصناعية وأجهزة الحاسب الآلي. وهي اختصار لعبارة International Network

ملاحظة: (**www**) و هو اختصار لمصطلح الشبكة العنكبوتية العالمية **World Wide Web - HTTP** و هو اختصار للبروتوكول الذي يمكن من إنشاء روابط بين صفحات الانترنت المختلفة **Hyper Text Transfer Protocol** (Transfer Protocol)



مجالات استخدام الانترنت:

1. الحصول على معلومات عن أي موضوع تريده و بسرعه كبيرة.
2. تعتبر الانترنت أداة بحث جيدة جداً.
3. تعتبر الانترنت مجال خصب للتسويق و عمليات البيع و الشراء.





الإنترنت

■ فوائد ومميزات شبكة الإنترنت

- التجارة الإلكترونية
- الأخبار
- البريد الإلكتروني
- المحادثه
- البرامج
- البحوث/التعليم/ الثقافة الدينية