



جامعة المستقبل
AL MUSTAQBAL UNIVERSITY

جامعة المستقبل
كلية العلوم الادارية
قسم ادارة الاعمال

المرحلة الثانية

Microsoft Excel

المحاضرة الاولى / الكورس الاول

م. البتول عبد المهدي صالح

مُقَدِّمة

مايكروسوفت أوفس أكسل 2010 هو برنامج تطبيقي 'Application Program' يقدم بيئة عمل رياضية / Mathematical / إحصائية / Statistical / ومنطقية / Logical. حيث انه يوفر شبكة خلايا بأبعاد هائلة بحيث ان كل خلية تحتفظ بقيمة واحدة مع امكانية تطبيق دوال جاهزة او بناء دوال مركبة يدويا على محتويات هذه الخلايا للحصول على النتيجة المطلوبة.

كذلك يوفر البرنامج امكانية ترشيح البيانات filtering لإظهار قيم محددة فقط / ترتيب البيانات Sorting / البحث Search لكشف وجود قيمة محددة وجراء العمليات المطلوبة عليها/ ربط قيم الخلايا Hyperlink أو ربط محتوى الخلية بملف خارجي من نوع اخر Links ببعضها بواسطة الروابط

الواجهة الرئيسية

لتشغيل مايكروسوفت أوفس أكسل 2010، اضغط: Microsoft < All Programs < Start
.Microsoft Office Excel 2010 < Office

ان كنت تعمل سابقاً على مايكروسوفت أوفس أكسل 2003، قد يربك غياب القوائم المنسدلة Flow down menus ، حيث ان الشرائط Ribbons ستحل محل القوائم المنسدلة هنا، لكن كن صبورا، ففي البداية ستشعر بأن هذه الشرائط تعمل ضدك، ولكن بعد ساعة من التدريب ستكتشف ان هذه الشرائط تعمل لصالحك.

الواجهة الرئيسية للبرنامج هي كما يلي:



عنوان ملف العمل الافتراضي: تلقائياً، الملف الجديد سيكون تحت اسم Book1. وإذا تم تخزين الملف باسم آخر فسيظهر الاسم الجديد في هذا المكان.

شريط الاوامر Command Bar: هو شريط يحوي الاوامر الكثيرة الاستخدام وذلك لتسهيل الوصول اليها، ويمكن إضافة/ إلغاء الاوامر عن طريق الضغط على السهم الصغير يسار الشريط واختيار More Commands... من الاوامر كثيرة الاستخدام (Save، Print preview، Back).

الشرائط Ribbons: وتمثل قوائم ادوات مصنفة، كل شريط يحوي ادوات مصنفة تحت عنوان ذلك الشريط. الادوات: كل ايقونة مُدرجة ضمن الشرائط تمثل أداة ذات تأثير مصنع حسب عنوان الشريط التي تقع الايقونة بداخله.

مساحة العمل: هي شبكة ضخمة من الخلايا ذات حدود غير مرئية عند الطباعة، كل خلية يمكن ان تحوي قيمة واحدة محددة (رقم Numeric، رمز Symbol، نص String، تأريخ Date، ... الخ). تحدد الخلية بعنوان متكون من حرف لاتيني (يمثل العمود)، متبوع برقم (يمثل السطر)، مثلاً: D4، HN1، و B12.

الصفحات: كل ملف عمل جديد يحوي ثلاث صفحات تلقائياً، يمكن ربط الخلايا في الصفحات المختلفة بروابط .links

- لأدخال قيمة في خلية، بكل بساطة اضغط على الخلية واكتب البيانات المرغوبة.
- للانتقال الى خلية اخرى، استخدم الاسهم في لوحة المفاتيح، او اضغط بالمؤشر على الخلية الجديدة.
- اذا كتبنا نص اطول من طول الخلية، سنلاحظ ان النص سيختبئ تحت الخلية المجاورة، ولتكبير طول الخلية بما يتناسب وطول النص، انقر نقرة مزدوجة Double Click على الحد الفاصل بين الخليتين، او انقر مع الضغط على الحد الفاصل والسحب الى اليمين وكما موضح:

	D	E	F
	Miscellaneous	600	
	Books	300	
	Pens	400	

	D	E	F
	Miscellan	600	
	Books	300	
	Pens	400	

انقر نقرة مزدوجة هنا في شريط الحروف على الحد الفاصل بين الخليتين لتكبير الخلية الاولى بما يتناسب مع طول النص المكتوب بداخلها. او اضغط على الحد واسحبه يمينا لتكبير طول الخلية.

- اذا كتبنا رقم عددي اطول من طول الخلية، سيتم تحويل الرقم تلقائيا الى الصيغة العلمية Scientific Exponential Form (مثلا: العدد 998877665555 سيصبح 9.98878E+11)، ولأرجاع العدد الى الصيغة العادية، ضع المؤشر فوق الخلية المطلوبة < نقرة يمين < Format Cells < اختيار صفحة Number < اختيار القائمة < قلل قيمة حقل المراتب العشرية Decimal Places الى الصفر < Ok ، كما موضح بالصورة:

وكما موضح في الصورة التالية:

1. انقر نقرة يمين على الخلية المطلوبة

2. اختار صفحة Number

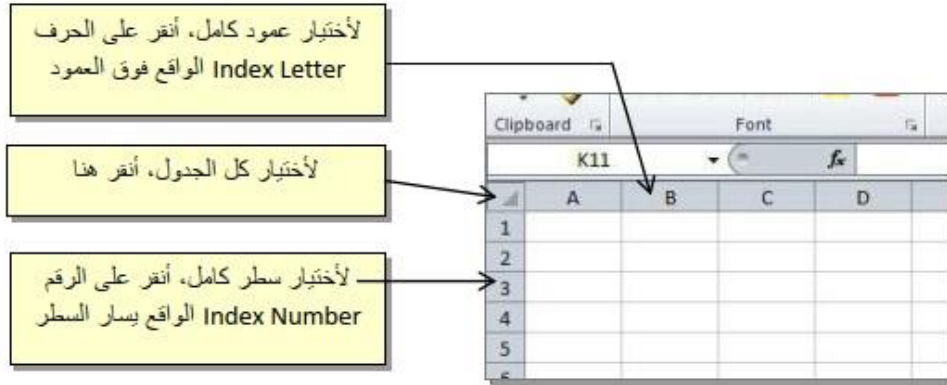
3. إختار Number من القائمة

4. قلل قيمة هذا الحقل الى الصفر

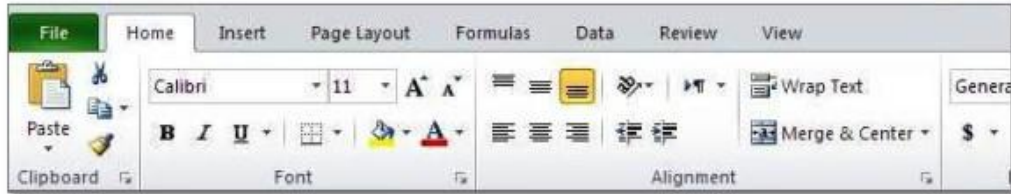
أما اذا تحول الرقم الى "#####"، فيكفي تكبير طول الخلية لأرجاع الرقم الى صورته

الاصلية.

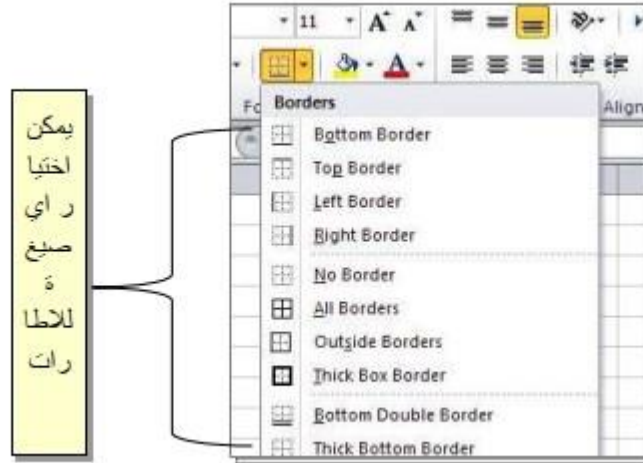
- لدمج خليتين أو أكثر، قم بأختيار الخلايا التي تريد دمجها بسحب المؤشر فوقها < انقر شريط Home < انقر ايقونة Merge & Center
- لكتابة نص متعدد الاسطر في خلية او نطاق من الخلايا، قم بأختيار الخلايا بواسطة السحب بالمؤشر < انقر شريط Home < انقر ايقونة Wrap Text
- لأختيار سطر كامل، او عمود كامل، او اختيار كل صفحة العمل:



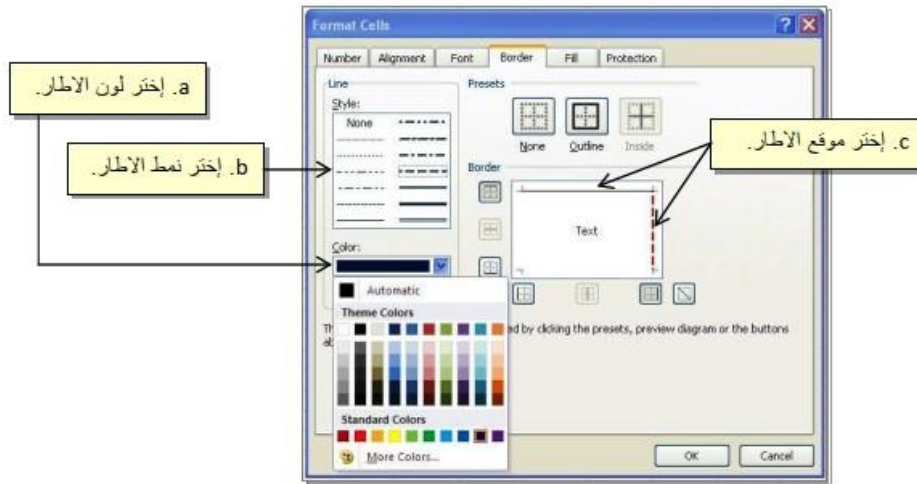
- لتعديل صيغة النصوص، اختر الخلايا < انقر شريط Home > انقر الاداة المطلوبة وكما يلي:



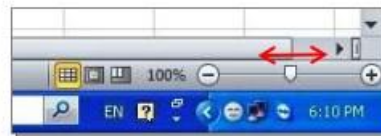
- لتغيير نوع خط الكتابة: Calibri
- لتغيير حجم خط الكتابة: 11
- لتغيير لون خط الكتابة: A
- لتغيير لون ملئ الخلايا: [Background Color Icon]
- معروفة: B I U
- لأختيار طريقة المحاذاة الافقية: [Text Alignment Icons]
- لأختيار طريقة المحاذاة العمودية: [Text Orientation Icons]
- لتغيير اتجاه النص داخل الخلية: [Text Direction Icon]
- معروفة: [Clipboard, Paste, Copy Icons]
- لنقل اعدادات خلية (خلايا) الى خلية (خلايا) اخرى دون تغيير النص. تستخدم بالشكل التالي: ظلل الخلايا المصدر < انقر الاداة [Fill Handle] > ظلل الخلية المطلوبة.
- لرسم اطار (حدود) للخلايا Borders، إختار الخلايا < انقر صفحة Home > انقر السهم الصغير الموجود قرب الايقونة [Borders Icon]:



ولمزيد من اعدادات والوان الاطارات، ظل الخلايا المطلوبة < نقرة يمين < Format Cells < انقر صفحة < Boarder < عدل الاعدادت التالية حسب المطلوب:



- لعمل تكبير / تصغير الرؤية Zoom، يمكن سحب المؤشر الموجود في الزاوية السفلى اليمنى من واجهة المستخدم:



- لتحريك خلية او مجموعة من الخلايا المتجاورة، نظل المنطقة المطلوبة < نضع المؤشر على إطار المجموعة المختارة < نسحب مع الضغط الى الموقع الجديد:

	Deema	85	73	88
	Sarah	90	92	85
	Marry	80	80	75


قم بتظليل المجموعة المطلوب تحريكها، ضع مؤشر الماوس هنا واسحب مع الضغط الى الموقع الجديد.

- لحشر سطر بين سطرين، انقر على عنوان (رقم) السطر الذي يقع بعد المكان الذي تريد حشر سطر فيه < ثم نقرة يمين < insert. (مثلا اذا اردنا حشر سطر بين سطر رقم 4 و سطر رقم 5، يجب وضع المؤشر على سطر رقم 5 ثم القيام ببقية الخطوات).
- لحشر عمود بين عمودين، انقر على عنوان (حرف) العمود الذي يقع بعد المكان الذي تريد حشر عمود فيه < ثم نقرة يمين < insert. (مثلا اذا اردنا حشر عمود بين عمود رقم 4 وعمود رقم 5، يجب وضع المؤشر على عمود رقم 5 ثم القيام ببقية الخطوات).
- لمسح سطر كامل: ضع المؤشر على عنوان (رقم) السطر المطلوب < نقرة يمين < delete.
- لمسح عمود كامل: ضع المؤشر على عنوان (حرف) العمود المطلوب < نقرة يمين < delete.
- لتغيير تسمية صفحة / Rename Sheet / إضافة صفحة جديدة لملف العمل Insert / مسح صفحة Delete / تحريك أو نسخ صفحة Move or Copy / حماية صفحة من التعديلات (أي إضافة كلمة سر) Protect Sheet / تغيير لون عنوان الصفحة Tab Color / إخفاء صفحة Hide: ضع المؤشر على عنوان الصفحة < نقرة يمين < اختر التعديل الذي تريده.



ضع المؤشر على الصفحة
المطلوبة < نقرة يمين <
إختر التعديل المطلوب.



- لتغيير اتجاه العناوين (جعل الصفحة من اليمين الى اليسار)، انقر شريط Page Layout < انقر
ايكونه  ، سيتم قلب اتجاهات العناوين كما موضح:

