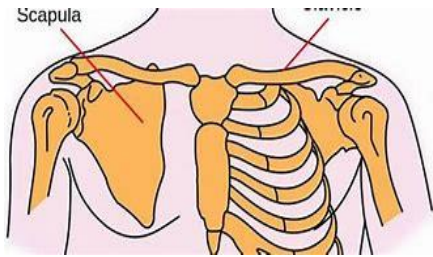


عظم الترقوة

- يوجد عظم الترقوة مستعرض في الجزء العلوي من الجذع (أعلى الضلع الأول وعلى الإمتداد المستعرض لحزام الكتف) ، محصوراً من الأنسية والوحشية بين عظمي القص (يد القص) واللوح (النتوء الأخرومي) ، ويمكن رؤيته والإحساس به تحت سطح الجلد ، خاصة الثلثين الأنسيين منها.
- يعتبر عظم الترقوة من العظام الطويلة وله طرفان أنسى ووحشى.

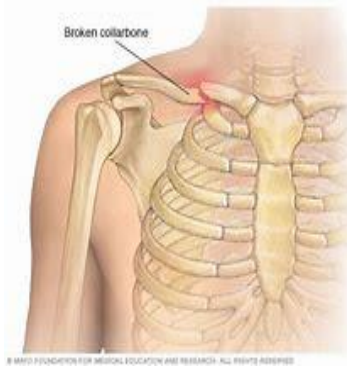


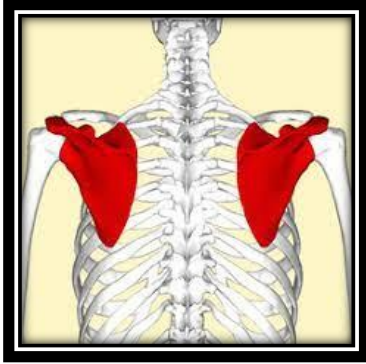
الأسطح المفصالية بعظم الترقوة

- يتم فصل عظم الترقوة مع عظمي القص واللوح
- المفصل الترقوى القصى: يوجد في الجهة الأنسية ، حيث يتم فصل الطرف الأنسى للترقوة مع الزاوية العليا والوحشية ليد عظم القص.
- المفصل الترقوى الأخرومي: ويكون محصلة تم فصل الطرف الوحشى لعظم الترقوة مع النتوء الأخرومي لعظم اللوح.

وظائف وأهمية عظم الترقوة

- يعتبر عظم الترقوة من العظام المميزة للهيكل العظمى البشرى ، ويرجع لها الفضل في العمل على اتساع المدى الحركى للذراعين وحرية حركتها.
- عند حدوث كسر في عظم الترقوة يلاحظ سقوط الذراع نظراً لقيام الترقوة بعملية إتصال الذراع بالهيكل العظمى المحورى من خلال إتصالها بالقص.
- تنشأ منها وتتصل بها مجموعة كبيرة من العضلات.





عظم اللوح

- عظم اللوح من العظام الأساسية في منطقة حزام الكتف ، ويشترك في تكوين مفصل الكتف
- هو عظم مفلطح ومثلث الشكل ، يوجد على الجدار الخلفي للقفص الصدري مقابل للأضلاع من الثاني إلى المسافة بين السابع والثامن.
- يتصل هذا العظم مع العمود الفقري والطرف العلوي بواسطة مجموعة من العضلات العاملة بهذه المنطقة والمتصلة بالجذع والطرف العلوي وعظم اللوح.

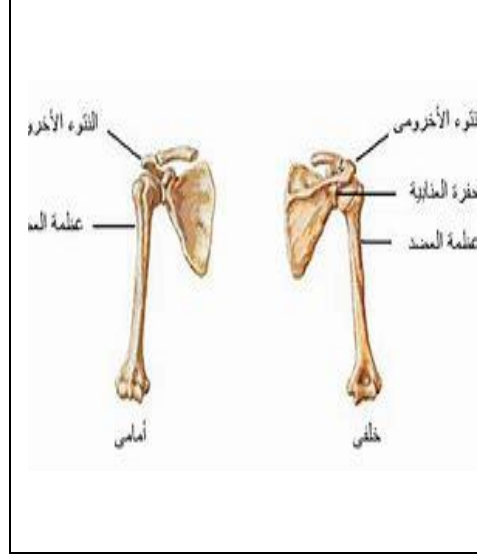


العلامات المميزة وخصائص عظم اللوح

- يحدد الشكل العام لعظم اللوح ثلاثة أحرف بينهم ثلاث زوايا وسطحان وثنوءان
- الزاوية العليا (الأنسية)
- الزاوية العليا (الوحشية)
- الزاوية السفلى
- الحرف العلوي
- الحرف الأنسي (الحرف الفقري)
- الحرف الوحشي (الحرف الإبطي)



- **السطح الأمامي:** وهو المواجه للقفص الصدري ويكون مائلاً للتعقر وأملس.
- **السطح الخلفي:** ويكون محدباً ، ويوجد به الشوكة والتي توجد بشكل مستعرض لتقسم العظم إلى ثلث علوي وبه الحفرة فوق الشوكة ، وثلثين سفليين وبهم الحفرة تحت الشوكة
- **الثنوء الأخرومي:** وهو إمتداد شوكة عظم اللوح من الجهة الوحشية ولأعلى ، يتم فصل مع الطرف الوحشي للترقوة ليكون مفصل ترقوي أخرومي
- **الثنوء الغرابي:** يوجد أعلى الحفرة العنابية وفي نهاية الحرف العلوي من الوحشية



الأسطح المفصالية بعظم اللوح
• مفصل الكتف: يتكون من تمفصل الحفرة العنابية بعظم اللوح مع رأس عظم العضد.

• المفصل الترقوى الأخرى: يتكون من سطحان مفصليان هما النتوء الأخرى بعظم اللوح والطرف الوحشى بعظم الترقوة.

وظائف وأهمية عظم اللوح:

- يقوم بدور هام فى حركة الطرف العلوى
- وظيفة عظم اللوح كأحد العظام المفالطة فى الإحتفاظ بكرات الدمز