



جامعة المستقبل
AL MUSTAQBAL UNIVERSITY

علم التشريح للجهاز الحركي

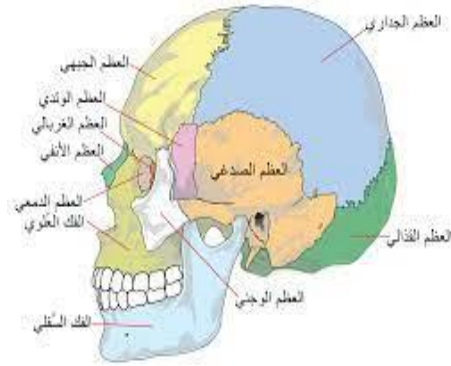
المرحلة الاولى

اعداد

أ.م.د شيماء محمد أبوزيد

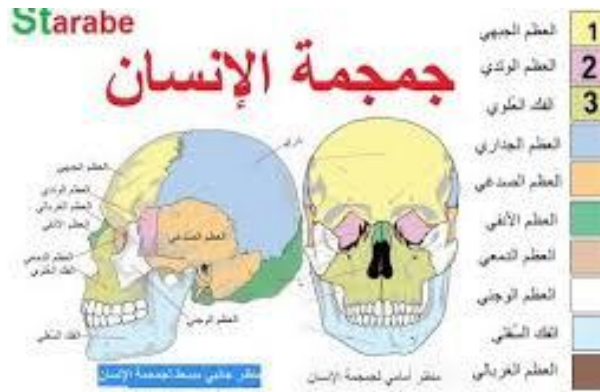
د حسين على خضير

الهيكـل العظمى



- تتركز الجمجمة على الفقرة الحاملة من العمود الفقري.
- تتكون من نوعين من العظام (المفطحة – غير منتظمة الشكل)
- تتصل هذه العظام من خلال تدايز غير قابلة للحركة ، بإستثناء الفك.

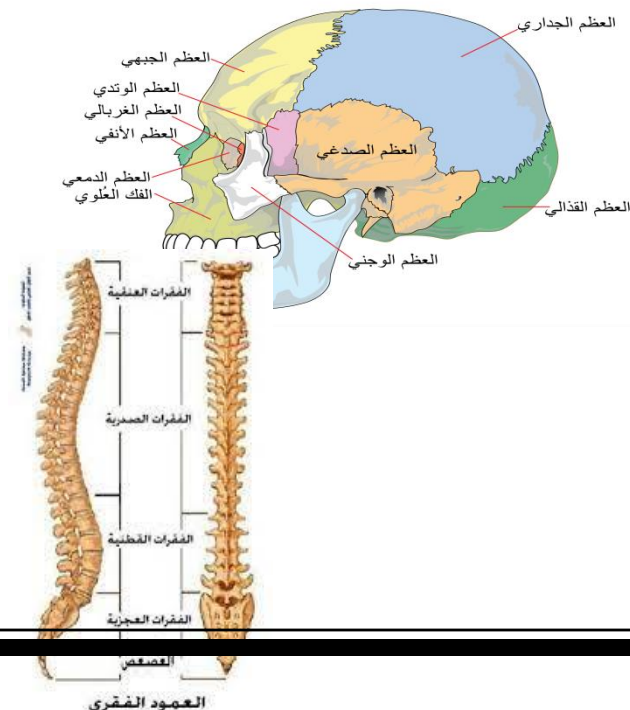
الهيكل العظمي للجمجمة



- قبة الجمجمة
- عظام الوجه
- الفك السفلي

يتكون الهيكل العظمي للجمجمة من 8 عظام مفطحة كبيرة وهى كالتالى:

- العظم الجداري
- العظم الصدغي
- العظم الجبهي
- العظم الوجني
- العظم الفك السفلي
- العظم النذالي
- العظم المصفوي
- العظم المؤخري



العمود الفقري

▪ يعتبر العمود الفقري هو المحور المركزي بالجسم ، ويوجد في المستوى المتوسط للجسم وفي الجزء الخلفي للذراع

▪ يتكون من مجموعة عظام غير منتظمة الشكل.

▪ يتكون من 32 – 33 فقرة في منطقتين أولهما متحركة والأخرى ثابتة

المنطقة المتحركة من العمود الفقري

▪ تتكون المنطقة المتحركة من 24 فقرة تشمل على :

7 فقرات عنقية

12 فقرة صدرية (ظهرية)

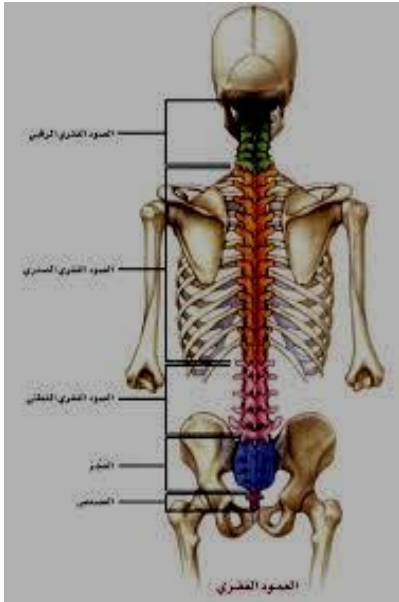
5 فقرات قطنية

المنطقة الثابتة من العمود الفقري

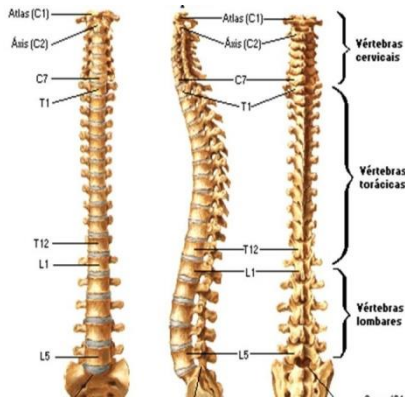
▪ تتكون المنطقة الثابتة من العمود الفقري من 8 أو 9 فقرات وتشكل الجدار الخلفي للحوض وتشمل على :

5 فقرات عجزية متصلة (عظم العجز)

3 – 4 فقرات عصبية



يتكون العمود الفقري من الفقرات العظمية وبينها أقراص غضروفية في المنطقة المتحركة.



حين النظر إليه من الخلف نجده مستقيم وعمودياً على الأرض
و حين النظر من الجانب نجد به منحنيات طبيعية.

الإنحناءات الصدرية والعجزية والعصبية تسمى أولية
(ابتدائية) ، أما الإنحناءات العنقية والقطنية تسمى ثانوية
(تعويضية)



التشريح الوصفي للفقرات المكونة للعمود الفقري

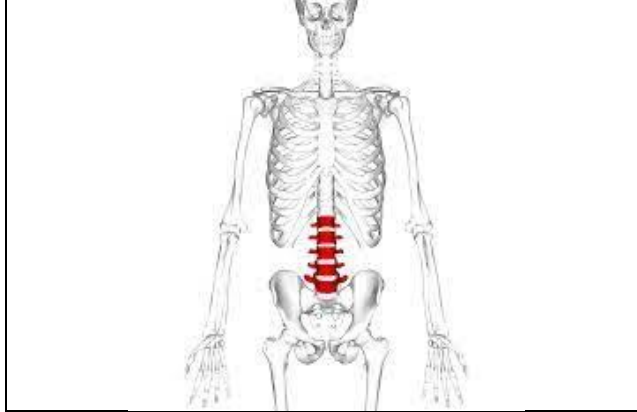
الفقرة المكونة للعمود الفقري تتكون من:



- الجسم
- القوس العصبى
- النتوء الشوكى
- النتوءين المستعرضين
- النتوءات المفصليّة
- القناة الشوكية (الفتحة الفقارية)

ما يميز كل فقرة :-

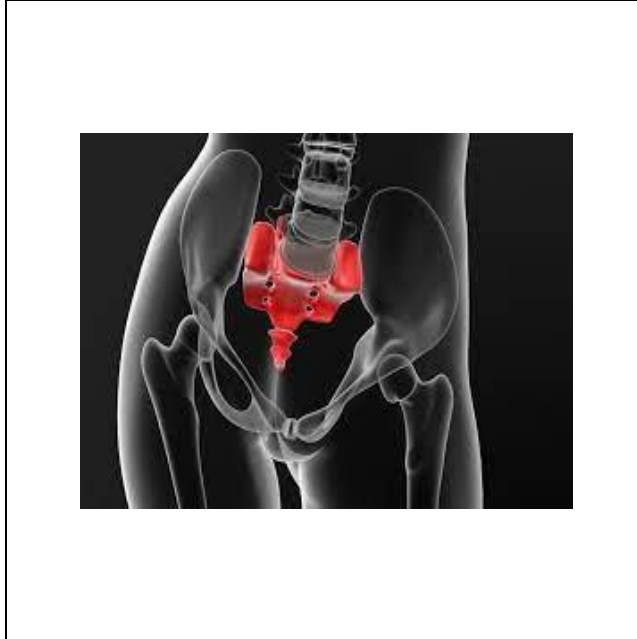
	<p>الفقرات العنقية</p> <ul style="list-style-type: none">■ سبع فقرات الأولى منها تسمى الحاملة لأنها حاملة للجمجمة وتتمفصل مع العظم المؤخرى للجمجمة ، وليس لهذه الفقرة جسم أو شوكة■ الفقرة الثانية تسمى محورية■ أما الفقرة السابعة فيمتاز نتوءها الشوكى بالطول ومن السهل تمييزه تحت الجلد■ تتميز الفقرات العنقية بصغر الجسم وإتساع الثقب الفقارى
	<p>الفقرات الصدرية</p> <ul style="list-style-type: none">■ تسمى أيضا بالفقرات الظهرية وعددهم 12 فقرة.■ تتسم أن الجسم كبير وقلبي الشكل■ الفتحة الفقارية أصغر من الموجودة في الفقرات العنقية■ يوجد على الجسم والنتوءات المستعرضة أسطح مفصلة للتمفصل مع الأضلاع المكونة للقفص الصدرى



الفقرات القطنية

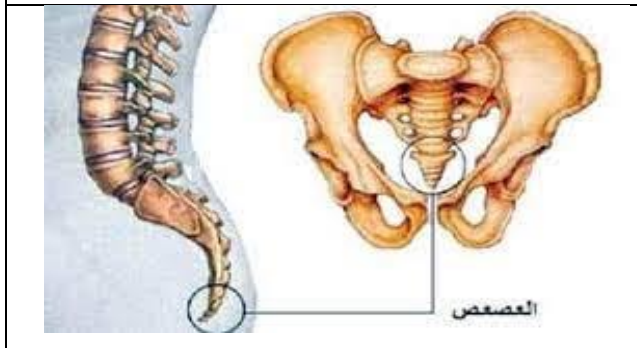
أهم ما تتصف به هذه الفقرات :

- كبر الجسم وشكله الكلوي
- النتوءات الشوكية والمستعرضة قصيرة وسميكة
- الفتحة الفقارية أصغر من المنطقة الصدرية والعنقية لصغر مقطع النخاع الشوكي الذي يمر بالمنطقة القطنية.



الفقرات العجزية (عظم العجز)

- تمثل الإمتداد الثابت للفقرات المتحركة بالعمود الفقري ، وتمثل الجدار الخلفي للحوض
- تتكون من 5 فقرات تلتحم مع بعضها بعد سن البلوغ مكونة عظم واحد مثلث الشكل قاعدته لأعلى تتمفصل مع الفقرة الخامسة القطنية ، وقمته لأسفل تتصل بالفقرات العصبية ، كما يتمفصل عظم العجز من الجانبين مع العظم الملا إسم له
- به أربع أزواج من الثقوب لمرور الأعصاب والأوعية الدموية



الفقرات العصبية

- تمثل نهاية العمود الفقري
- تكون ثلاثة أو أربعة فقرات غضروفية غالباً وملتحمة لتكون جسم مثلث قاعدته لأعلى يتمفصل مع عظم العجز وقمته لأسفل

