

العرض Supply

أولاً: معنى العرض (تعريف العرض)

يقصد بالعرض على مستوى المنتج الواحد: (تلك الكمية التي يرغب المنتج إنتاجها ويكون مستعداً لبيعها عند مستوى سعر معين وفي فترة زمنية معينة).

أما العرض على مستوى السوق (Market Supply): (تلك الكمية التي يكون المنتجون مستعدون لبيعها في السوق عند سعر معين وفي زمن معين مع إفتراض بقاء الأشياء الأخرى على حالها) .

ويختلف العرض عن الكمية المعروضة من سلعة ما . الأول (العرض) يصف سلوك رجال الأعمال والمشاريع حول الكمية التي يعرضوها من هذه السلعة في السوق عند مستويات مختلفة من الأسعار.

أما الكمية المعروضة: فأنها لا تعدو أن تشير الى مقدار ما يعرض من هذه السلعة عند سعر معين.

ثانياً: قانون العرض Law of Supply

يعرف قانون العرض: (هو العلاقة الطردية بين الكمية المعروضة للبيع من سلعة معينة وسعر السلعة) . (في حالة ثبات العوامل الأخرى المحددة للعرض)

$$Q \uparrow = F (P) \uparrow$$

$$Q = \text{الكمية المعروضة}$$

$$P = \text{السعر}$$

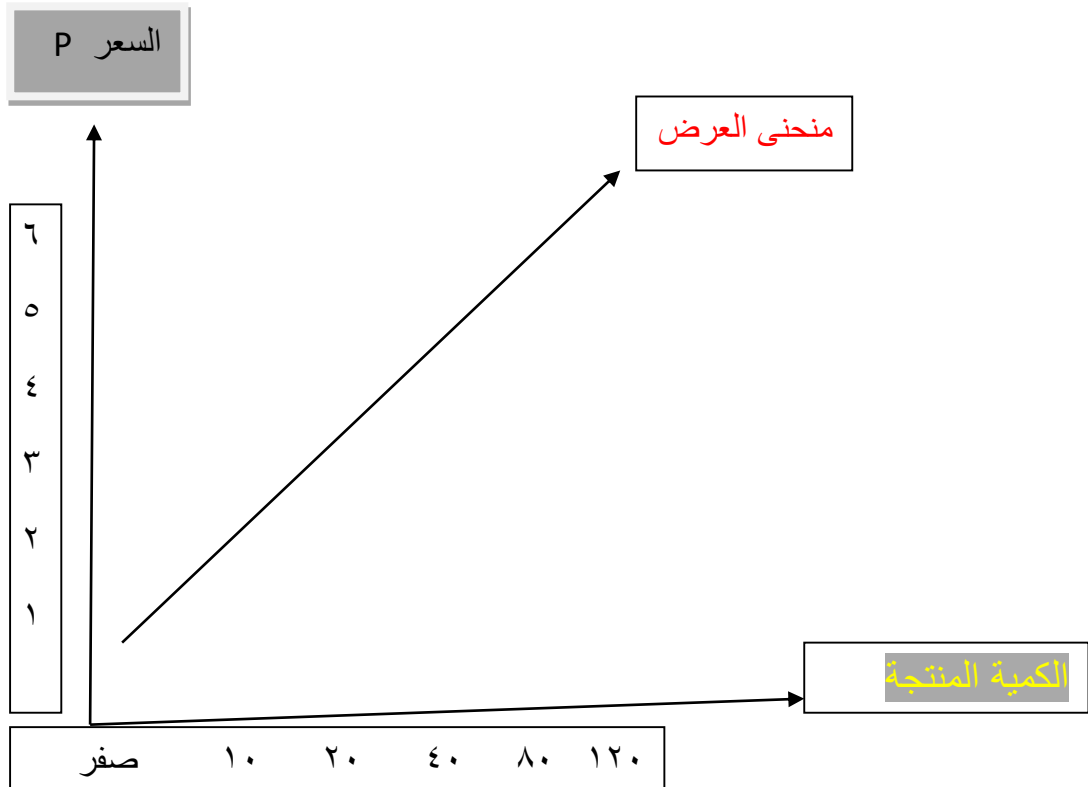
على شرط ثبات العوامل الأخرى المحددة للعرض وهي (أسعار السلع الأخرى ، أسعار عوامل الإنتاج، المستوى التكنولوجي ، الإعانات والضرائب ، مدى رغبة المنتجين بالإحتفاظ بالسلعة ، الزمن)

جدول العرض

يعني العلاقة بين أسعار السوق والكميات التي يكون المنتجون على إستعداد لإنتاجها وبيعها ويمكن توضيح هذه العلاقة كما يأتي:-

سعر الوحدة من السلعة (X) الكمية المعروضة من السلعة (X)

(دينار)	(كغم)
١	صفر
٢	١٠
٣	٢٠
٤	٤٠
٥	٨٠
٦	١٢٠



مرونة العرض Elasticity of Supply

(هي درجة استجابة الكمية المعروضة (المتغير التابع) للتغير الحاصل في سعر السلعة)

مرونة العرض = التغير النسبي في الكمية المعروضة / التغير النسبي في السعر

$$= \frac{(\text{التغير في الكمية المعروضة} / \text{الكمية المعروضة})}{(\text{التغير في السعر} / \text{السعر})}$$

$$= \frac{(ك٢ - ك١) / ك١}{(س٢ - س١) / س١}$$

$$= (ك٢ - ك١) / ك١ \times (س١ / (س١ - س٢))$$

$$= (ك٢ - ك١) / (ك١ - ك٢) \times (س١ - س٢) / س١$$

وإذا رمزنا الى مرونة العرض بالرمز (ES) وللكمية المعروضة (QS) وللسعر (P) فيمكن التعبير عن مرونة العرض بالآتي:-)

$$ES = (\Delta QS / QS) / (\Delta P / P) = \Delta QS / QS \times P / \Delta P = \Delta QS / \Delta P \times P / QS$$

$$= QS_2 - QS_1 / P_2 - P_1 \times P_1 / QS_1$$

العرض أما أن يكون مرناً < ١ ، غير مرناً > ١ و صفر، أحادي المرونة = ١ ، عديم المرونة = صفر ، لانهائي المرونة = ∞

مثال:- ارتفع سعر سلعة من ٨ دينار إلى ١٢ دينار أدى إلى زيادة الكمية المعروضة من

٢٥٠ وحدة الى ٣٣٠ وحدة ما مقدار معامل المرونة وما هو نوعها.

الحل:-

$$م ع = \frac{ك٢ - ك١}{ك١} \times \frac{س١}{س١ - س٢}$$

$$= \frac{(٣٣٠ - ٢٥٠) / ٢٥٠}{(١٢ - ٨) / ٨} = ٠,٦٤$$

بما أن مرونة العرض < ١ و > من الصفر فإن العرض غير مرناً

مرونة العرض والزمن

مرونة العرض تتناسب تناسباً طردياً مع طول الفترة الزمنية . فكلما كانت الفترة الزمنية أطول كان العرض أكثر مرونة. وكلما قصرت الفترة الزمنية قلت مرونة العرض.

ونلاحظ من الشكل أدناه إن العرض في الفترة القصيرة يكون عديم المرونة . أما خلال الفترة المتوسطة يكون العرض أكثر مرونة من الحالة الأولى وفي الفترة الطويلة تكون مرونة العرض كبيرة

