



جامعة المستنقب  
AL-MUSTAQBAL UNIVERSITY

Class: 1<sup>st</sup> Stage  
Subject: Engineering Drawing

Asst.Lecturer: Teeb Basim Abbas

E-mail: Teeb.basim@uomus.edu.iq



**Department of Power  
Mechanics Technology  
Engineering  
Engineering Drawing Class:  
First Year  
2023-2024**

**LECTURER: Teeb Basim Abbas**



## التهشير

### 5.1 لمحة عن التهشير:

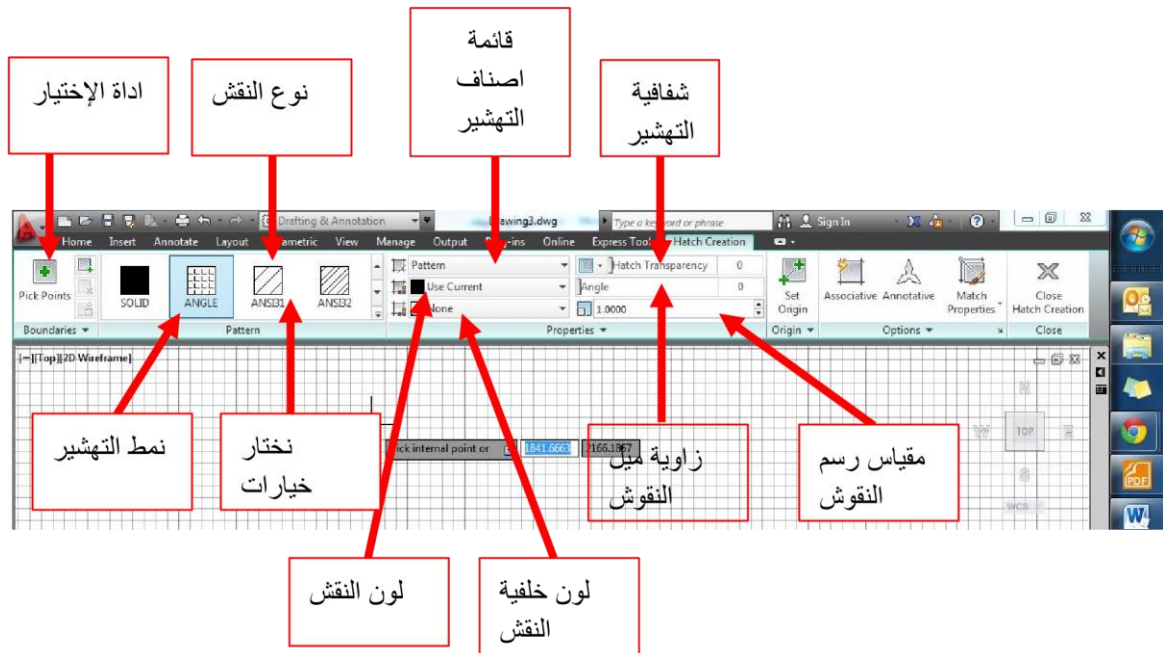
يستخدم أمر التهشير لتعريف مساحات معينة معرفة من الرسم، وذلك بملئها بمسطح لوني واحد، أو بزخارف وتقسيمات مختلفة، وهذه بدورها ترمز الى تعريفات معينة.

فتهشير الحائط الأسمنتي يختلف عن الحائط الخرساني، كما توجد أنواع مختلفة من خياراته التهشير لتمييز خامات كالخشب والرخام والخرسانة ... الخ.

### 5.2 أمر التهشير:

للوصول على أمر التهشير:

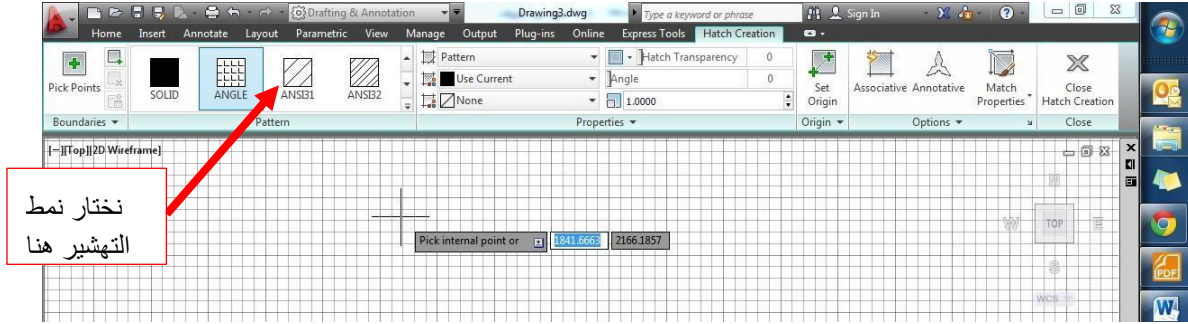
1. نقر على رمز التهشير في تبويب الرئيسية أو:
2. نكتب (H) في شريط الأوامر، ونقر موافق



3. سيتحول التبويب مباشرة الى تبويب خاص بالتهشير

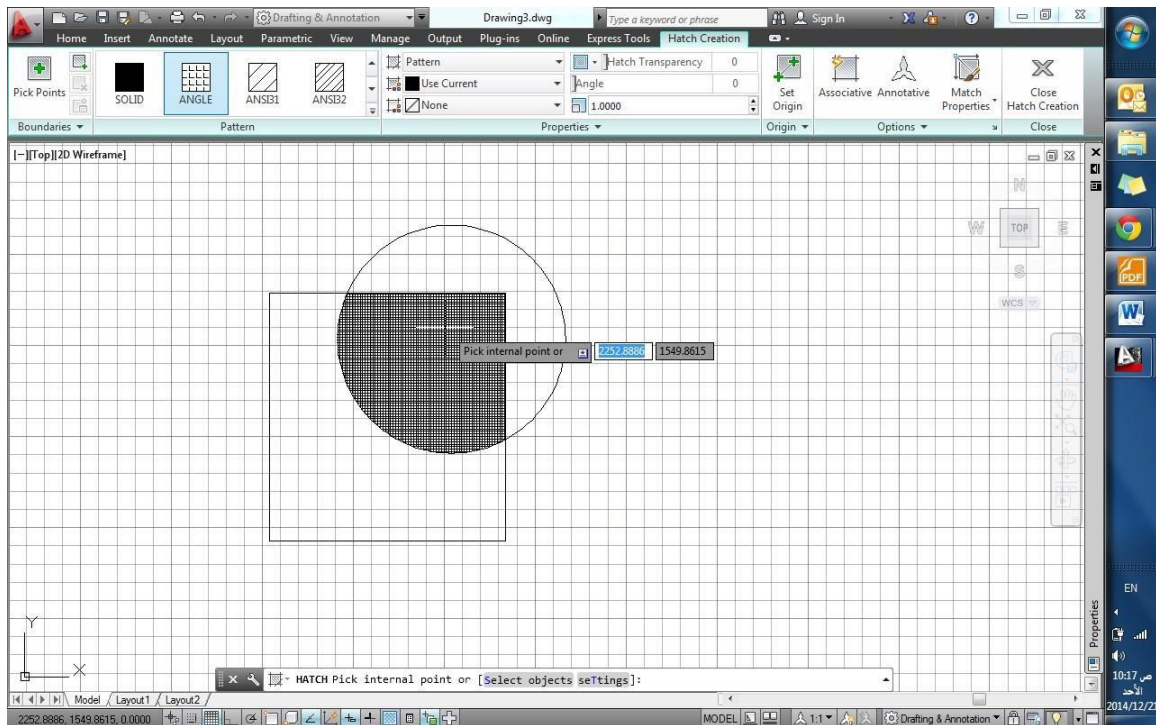


٤. نقر لتحديد نقش التمشير المطلوب



٥. نحدد باقي الخيارات زاوية الميل، والمقياس ... الخ

٦. نحدد المساحة المرغوب تمشيرها بالنقر داخل حدودها



٧. نقوم بإنهاء الأمر بالنقر على زر الفأرة الأيسر



### 5.3 تعديل التهشير:

- في حال الحاجة لتعديل نقش تهشير معين، بسبب نوعه أو مقياسه، نقوم بإنتقاء هذاالنقش بالنقر عليه، ومن ثم سيظهر تبويب التهشير، الذي من خلاله نقوم بإجراء التعديلات المطلوبة.أو:
- نقوم بكتابة edit Hatch في شريط الأوامر، ثم ننقر موافق، ليتغير شكل المؤشر الى مربع ننقر به على التهشير المطلوب تعديله، فيظهر مربع حوار تعديل تهشير .
- نقوم بالنقر على زر الفأرة الأيمن، لتظهر قائمة نختار منها أمر تعديل تهشي Hatch Edit، ليظهر مربع الحوار الموضح.
- من خلال هذا المربع يمكننا إجراء التعديلات المطلوبة، وبعد الإنتهاء ننقر موافق.

