



جامعة المستقبل
AL-MUSTAQBAL UNIVERSITY

Class: 1st Stage
Subject: Engineering Drawing

Asst.Lecturer: Teeb Basim Abbas

E-mail: Teeb.basim@uomus.edu.iq



**Department of Power
Mechanics Technology
Engineering
Engineering Drawing Class:
First Year
2023-2024**

LECTURER: Teeb Basim Abbas



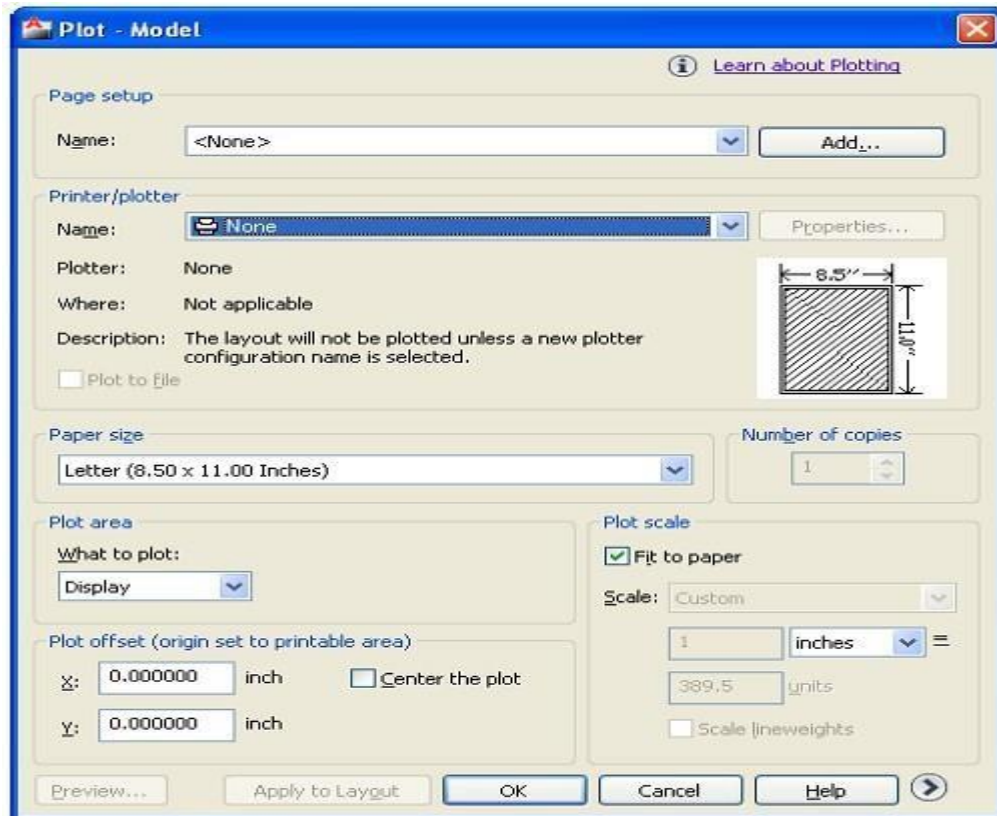
الطباعة

8.1 اوامر الطباعة:

بعد الإنتهاء من إعداد الرسومات والبيانات عليها لا بد لنا من اخراجها في صورة ملموسة على ورق رسم بأحجامه المعروفة.

ولطباعة الرسم نقوم بالإجراءات التالية:

- ننقر على زر (P) مع النقر المستمر على زر (Ctrl) في لوحة المفاتيح، أو
- نقوم بكتابة (Plot) في شريط الأوامر ثم موافق، أو
- من قائمة ملف الرئيسية ننقر على الأيقونة (A) ألى يسار الشاشة، ثم منها ننقر على أيقونة الطباعة.
- كذلك يمكننا اختيار أمر الطباعة من خلال النقر مباشرة على ايقونة الطباعة في اعلى يسار الشاشة.



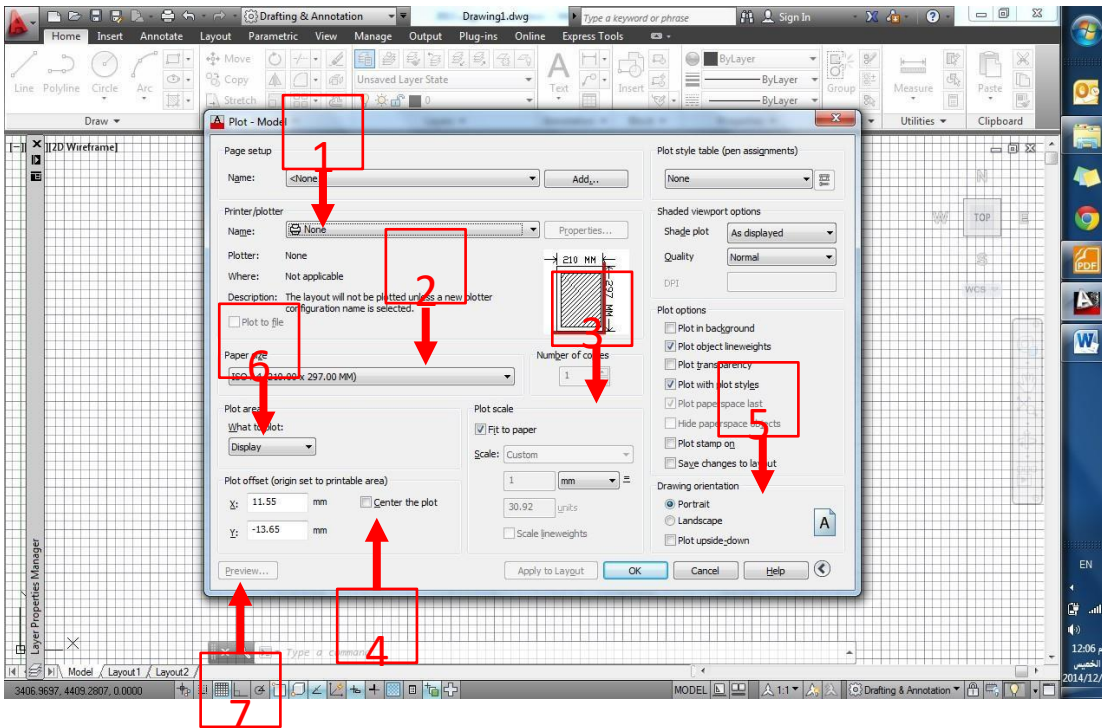


2.8 خطوات الطباعة:

بعد ظهور نافذة حوار الطباعة سنقوم بالخطوات التالية:

1. نقوم من خلال الجزء (1) الموضح في الشكل بتحديد اسم الطباعة
2. نحد حجم الورق المراد الطباعة عليه (A1, A2, A3, A4 ...) حسب ما يتوافق مع نوع الطباعة أو الراسمة.
3. نحدد مقياس الرسم المطلوب، أو ننشط مربع (مطابقة أبعاد اللوحة) (Fit to page)
4. ننقر على المربع مركز (Center) لمركزة الرسم في ورقة الطباعة.
5. نحدد وضعية تطبيق الرسم رأسي أو أفقي في ورقة الطباعة (Portrait أو Landscape).
6. ننقر على المثلث في قطاع مساحة الرسم (Plot area) للحصول على قائمة منسدلة، من خلالها نختار نافذة (window) ومنها نقوم بتحديد الرسم المطلوب طباعته.
7. ننقر على الزر معاينة (Preview) لمعاينة شكل الرسم في اللوحة قبل اعطاء أمر تنفيذ الطباعة الى الطابعة.
8. في حال ظهرت المعاينة بشكل جيد نقوم بالنقر على موافق لانتهاء الأمر.
9. أما في حالة ظهور معاينة غير الشكل المطلوب نقوم باجراء التعديلات من جديد.

تلميح: من الممكن أن يكون التسلسل مختلف في اجراءات نافذة حوار الطباعة .



بعد إعطاء الأمر للطباعة للسحب، نقوم بمعاينة مسودة الرسم على الورق، ومن ثم نقوم بإجراء أي تعديلات يتطلبها الرسم .

تلميح:

إذا توقفت بالمؤشر فوق أحد الأوامر لبرهة سيظهر لك تلميحاً مثل المبين أدناه



جامعة المستنقب
AL-MUSTAQBAL UNIVERSITY

Class: 1st Stage
Subject: Engineering Drawing

Asst.Lecturer: Teeb Basim Abbas

E-mail: Teeb.basim@uomus.edu.iq



تلميح:

- المؤشر يجب أن يكون في نافذة الرسم للبرنامج، ليتم تطبيق الأمر.
- قم بتكبير واجهة البرنامج بحيث تغطي الشاشة حتى يكون التعامل مع البرنامج سهلاً.
- استخدم (ALT + TAB) للتنقل بين تطبيقات ويندوز بسهولة .
- تعلم الإصدارات الأحدث دائماً ولا تتصلب في إصدار قديم.
- التطبيق العملي يعتبر مكمل للجزء النظري ويغطي ما لم يتم تناوله في الجزء النظري الى جانب كونه ترسيخ للمعلومات واكتساب للخبرة.
- انقر على زر الخروج (ESC)
- انقر على زر مسافة (المسطرة) بدل (ادخال)