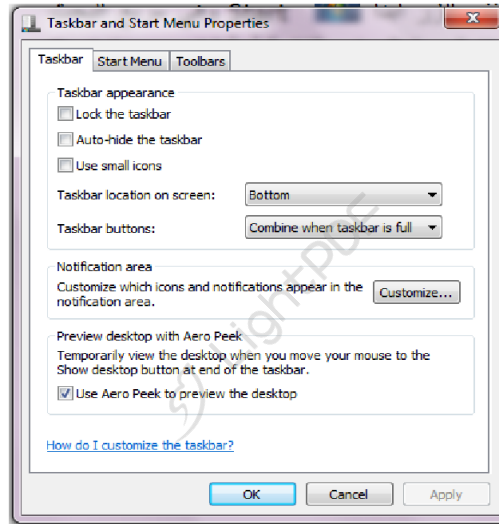


حاسبات

إن شريط المهام من الأشرطة المهمة جدا في أنظمة التشغيل Windows ويمكن إجراء تخصيصات عديدة عليه لزيادة الاستفادة منه وكما يأتي:

افتح نافذة شريط المهام والقائمة إبدأ ننقر الزر إبدأ Start وفي مربع البحث الموجود أسفل القائمة نكتب task ونختار شريط المهام والقائمة إبدأ (Task bar and start menu) لأظهار نافذة شريط المهام والقائمة إبدأ

- أو نضغط على شريط المهام بزر الفأرة الأيمن ونختار الخصائص Properties فتظهر لنا النافذة المطلوبة كما في الشكل ادناه.



- عندما نختار المربع Lock the taskbar فهذا يعني منع تغيير حجم شريط المهام ومنع تغيير موقعه على سطح المكتب .
- عندما نختار المربع Auto hide the taskbar فهذا يعني إختفاء شريط المهام ويعاود الظهور على الشاشة عندما نقرب مؤشر الفأرة Mouse من الحافة التي تحتوي على شريط المهام .
- عندما نختار المربع Taskbar location on screen نستطيع أن نحدد موقع شريط المهام على النافذة .
- عندما نختار المربع Taskbar buttons نستطيع أن نحدد الطريقة التي تظهر بها النوافذ المتماثلة على شريط المهام عندما تتعدد هذه النوافذ .
- عندما نختار المربع Use aero peek to preview the desktop نستطيع أن نجعل جميع النوافذ شفافة عندما ننقل مؤشر الفأرة الى زر إظهار سطح المكتب في النهاية اليمنى لشريط المهام .

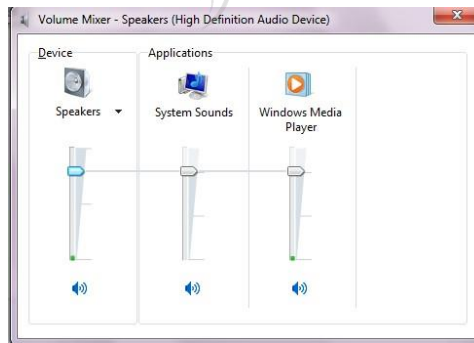
- بعد إجراء أي من التغييرات المذكورة أعلاه نضغط على الزر Apply لتطبيقها .
- يمكن زيادة الفائدة المرجوة من شريط المهام بزيادة تخصيصه وفقا لرغبة المستخدم حيث يمكن تحديد البنود المطلوب إظهارها والبنود المطلوب إخفاءها

التحكم بحجم الصوت Sound Volume Adjustment

يمكن التحكم بحجم الصوت الصادر من السماعات الملحقة بالحاسبة وتكيفه وفق رغبة

المستخدم كما يأتي :

- ننقر أيقونة الصوت في ناحية الأعلام Notification area الموجودة في الجهة اليمنى من شريط المهام Taskbar
- نسحب الشريط المنزلق لتغيير حجم الصوت أو ننقر زر الكتم لكتم الصوت أو إعادته .
- بالنقر على أيقونة جهاز الأخراج الصوتي تفتح نافذة خصائص السماعات Speaker properties حيث يمكن إجراء التغييرات المطلوبة على الصوت من خلالها .
- بالنقر على الخالط Mixer تظهر نافذة خالط مستوى الصوت Volume mixer كما في الشكل .



- يمكن تعديل حجم الصوت للجهاز Device .
 - يمكن تعديل حجم الصوت للأحداث المستعملة مع الحاسبة system sounds .
 - يمكن تعديل حجم الصوت لكل برنامج مشغل .
 - يمكن تعطيل (كتم) الصوت لأي حدث من الأحداث بالنقر على زر الكتم الموجود في الأسفل .
- بعد الانتهاء من جميع الإجراءات المطلوبة نغلق النافذة

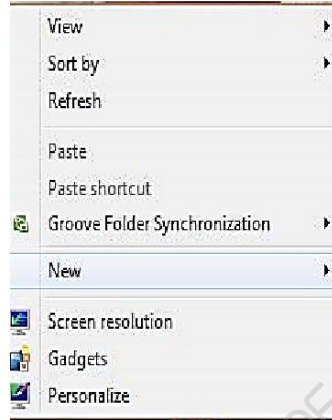
وزارة التعليم العالي
والبحوث العلمي



LightPDF

إعدادات العرض Display Settings

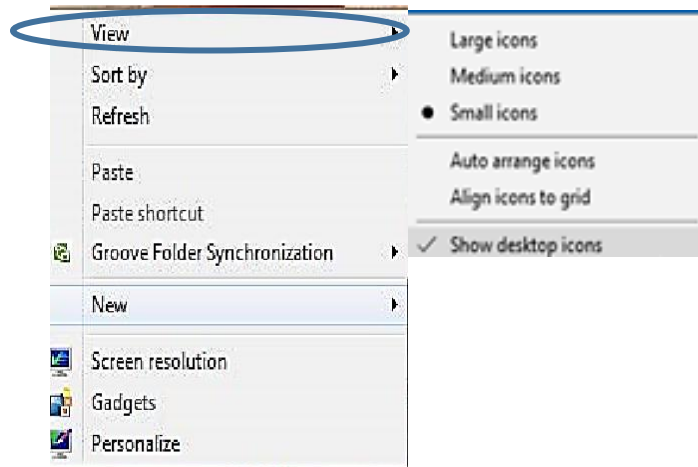
يمكن التحكم بسطح المكتب وإعداداته وشاشة التوقف عن طريق النقر بزرار الفارة حيث ان الكليك الايسر (L.C) يستخدم للتحديد والاختيار اما الكليك الأيمن (R.C) فيستخدم لاطهار قائمة الخصائص فعند الضغط كلك ايمن على أي مكان فارغ في سطح المكتب سوف تظهر لنا قائمة الخصائص كما في الشكل التالي :



حيث تحتوي القائمة على عدة خيارات منها :

١. الامر (view):

عند وضع مؤشر الماوس على الامر view سوف تظهر لنا القائمة الفرعية التالية:



والتي تحتوي على الأوامر التالية :

حاسبات

يقوم بتغيير حجم الايقونات على سطح المكتب بحجمها الكبير	Large icons
يقوم بتغيير حجم الايقونات على سطح المكتب بحجمها المتوسط	Medium icons
يقوم بتغيير حجم الايقونات على سطح المكتب بحجمها الصغير	Small icons
لترتيب الايقونات بشكل تلقائي على سطح المكتب	Auto arrange icons
تستخدم لترتيب الايقونات بالترتيب	Align icons to grid
لإظهار واخفاء الايقونات على سطح المكتب	Show desktop icons

فمثلا لتغيير الايقونات على سطح المكتب بالحجم الكبير نقوم بالخطوات التالية:

R.C (كلك ايمن على سطح المكتب بالفراغ) → View → large icons
٢- الامر (Sort by):

ويمثل امر الترتيب حسب وعند وضع مؤشر الماوس عليه تظهر لنا قائمة فرعية تحتوي على الأوامر التالية:

لترتيب الايقونات على سطح المكتب حسب الاسم	Name
لترتيب الايقونات على سطح المكتب حسب الحجم	Size
لترتيب الايقونات على سطح المكتب حسب نوع البيانات	Item type
لترتيب الايقونات على سطح المكتب حسب تاريخ الانشاء او التعديل	Data modified

٣- الامر (Refresh): يستخدم هذا الامر لإعادة تحميل محتويات الصفحة الحالية .

٤- الامر (past): بمعنى اللصق الذي يستخدم في الأوامر نسخ وقص.

٥- الامر (Past shortcut) : يكون بمعنى اللصق أيضا.

٦- الامر (New): وعند وضع مؤشر الماوس عليه سوف تظهر لنا قائمة خاصة بهذا الامر لغرض انشاء جديد ويشمل (ملف ، مجلد، ملف وورد ، مصنف وغيرها)

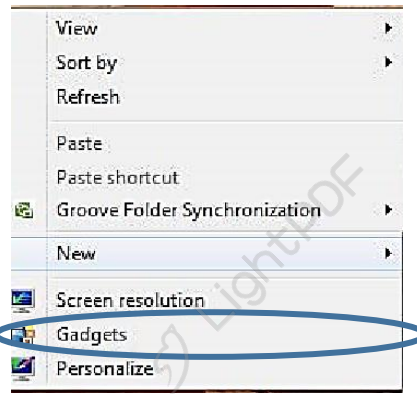
٧ - الامر (Screen Resolution): من خلاله يتم تغيير دقة عرض الشاشة .

٨- الامر (Gadgets)

إن الأدوات الذكية Gadgets هي برامج صغيرة لطيفة تقوم بعملها المحدد سلفا من دون التدخل من قبل مستخدم الحاسبة حيث إنها تجلس بهدوء على سطح المكتب .

لأضافه الأدوات الذكية الى سطح المكتب نقوم بما يأتي:

- ننفق بالزر الأيمن للفأرة Mouse في مكان فارغ من سطح المكتب ومن القائمة المنسدلة نختار الأدوات الذكية Gadgets كما في الشكل.



ستظهر لنا نافذة الأدوات التالية:

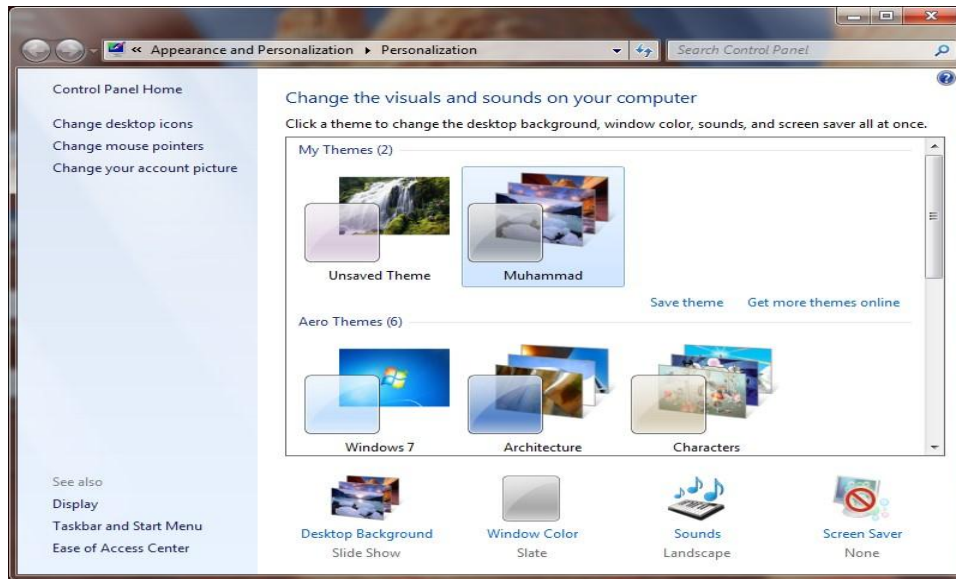


حاسبات

- عند النقر على إظهار التفاصيل Show details يمكن إظهار تفاصيل كل أداة ذكية عند تحديدها .
- عند النقر على الحصول على مزيد من الأدوات الذكية عبر الإنترنت Get more gadgets online يمكن تنزيل أدوات ذكية أخرى من الإنترنت .
- عندما نريد إضافة أداة ذكية الى سطح المكتب ننقر عليها نقرا مزدوجا .
- لأزاله الأداة الذكية من سطح المكتب نشير إليها وننقر زر الحذف الخاص بها .
- لأزاله جميع الأدوات الذكية من سطح المكتب ننقر بزر الفأرة الأيمن في مكان فارغ من سطح المكتب ومن القائمة المنسدلة نشير الى عرض View ومن القائمة الفرعية ننقر إظهار الأدوات الذكية لسطح المكتب show desktop gadgets لألغاء الاختيار .
- عند النقر على زر إظهار سطح المكتب show the desktop في شريط المهام يتم تصغير النوافذ المفتوحة وتنزل على شريط المهام فيمكن مشاهدة الأدوات الذكية المعروضة على سطح المكتب وإن خاصية إظهار سطح المكتب تعمل بالأشارة الى زر إظهار سطح المكتب على شريط المهام دون النقر عليه فيمكن رؤية الأدوات الذكية الموجودة خلف النوافذ الأخرى .

٩- الامر (Personalize): حيث تعتبر قائمة خصائص سطح المكتب والتي من خلالها يمكن تغيير الخصائص الخاصة بسطح المكتب

حيث من خلال الضغط على الزر الأيمن للفأرة Mouse على سطح المكتب ومن النافذة المنسدلة يمكن اختيار تخصيص Personalize لفتح نافذة (إضفاء طابع شخصي) كما في الشكل .



في النافذة في الشكل أعلاه يمكن تغيير أيقونات سطح المكتب ومؤشر الفأرة والصورة الظاهرة على الحاسب الشخصي للمستخدم وإظهار نافذة تخصيص سطح المكتب Display ونافذة شريط المهام وقائمة إبدأ Taskbar and start menu وإجراء الإعدادات الخاصة بها .

ويمكن التحكم بخلفية سطح المكتب Desktop background ولون النافذة Window color والأصوات Sounds وشاشة التوقف Screen saver وتنفيذ الإعدادات الخاصة بها .

كما يمكن تخصيص نافذة معينة وحفظها كخلفية لسطح المكتب خاصة Personal theme كما يأتي:

- من النافذة في الشكل أعلاه نحدد الصورة المطلوبة
- ننقر عليها لتفتح على سطح المكتب
- نضغط على إيعاز الحفظ Save theme فتظهر نافذة حوار الحفظ Save theme as وفيها نحدد إسما لصورة الخلفية التي تم اختيارها ونضغط Save فتحفظ كأحدى خلفيات سطح المكتب الموجودة

ملاحظة : يمكن حذف الصورة التي تم تخصيصها إذا كانت غير مستعملة بالضغط بالزر الأيمن للفأرة وإختيار الأيعاز Delete .

وزارة التعليم العالي
والبحوث العلمي



LightPDF