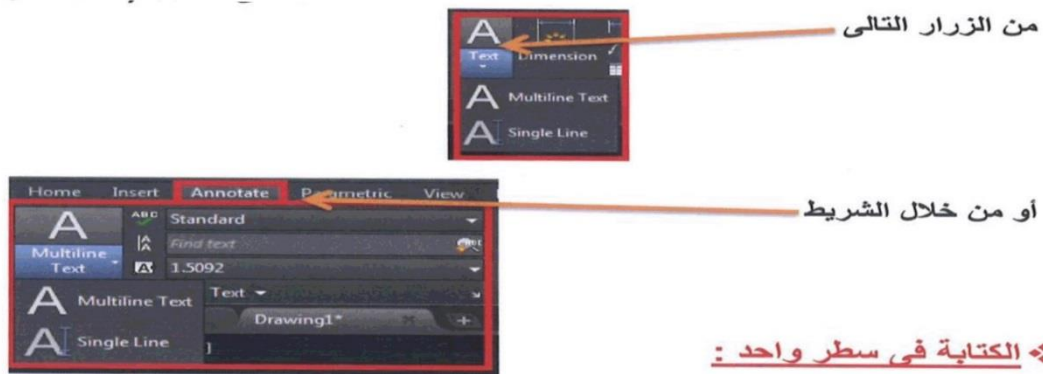




Text Command

الكتابة داخل الأوتوكاد :

نستخدم الكتابة داخل الأوتوكاد للتعريف بالفراغات داخل الرسم ، ولوضع الملاحظات والجداول ، ويمكن الكتابة باللغة العربية بأضافة الخطوط الى الأوتوكاد فى مجلد **Fonts** الموجود ضمن مجلدات البرنامج فى **Program files**



S	Short	Command	Icon	Descript
34	DT	Single line text		<p>الكتابة فى سطر واحد</p> <ol style="list-style-type: none">1: DT ثم مسطره Enter2. Specify start point of text or [Justify/Style]: حدد نقطة بداية النص3. Specify height <0.2000>. 4. ادخل ارتفاع النص4. Specify rotation angle of text <0>: ادخل زاوية النص5. اكتب النص المراد ثم زرار Enter مرتين وليس المسطره للخروج



❖ الكتابة في الكثر من سطر

S	Short	Command	Icon	Descript
35	T	Multi line text	A	الكتابة في عدة سطور ويتم من خلال رسم مستطيل للكتابة ويظهر tab في شريط ribbon مثل شريط برنامج word يمكن من خلاله اختيار حجم ولون وشكل الخط 1. Enter ثم مسطره I 2. Specify first corner: حدد نقطة البداية لمستطيل الكتابة 3. Specify opposite corner ثم نقطة الركن للمستطيل

❖ التعديل في الكتابة :

S	Short	Command	Icon	Descript
36	ST	Text style	A	نافذة استيلات النص ، ويتم من خلالها انشاء اكثر من خطاط واختيار نوع الخط للكتابة 1. ST ثم مسطره Enter

نوع الخط

اسماء الخطوط

معاينة للخط

جعل الخط الحالي

انشاء خط جديد

حجم الخط

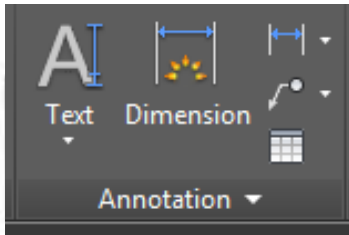
زاوية الميل



الأبعاد Dim

توضع الأبعاد على الرسومات لتوضح المقاسات والزوايا المتواجدة بالرسم ، ويعتبر الأوتوكاد من ادق البرامج الهندسية التي تعطى لك أدوات للقياس سهلة الاستخدام والدقة في الرسم ، وقد اضيف في الأصدار الجديد للأوتوكاد اداة جديدة لقياس الأبعاد وتعرف بمقياس الأبعاد الذكي لقياس الأطوال والزوايا ونصف القطر والقطر للدائرة

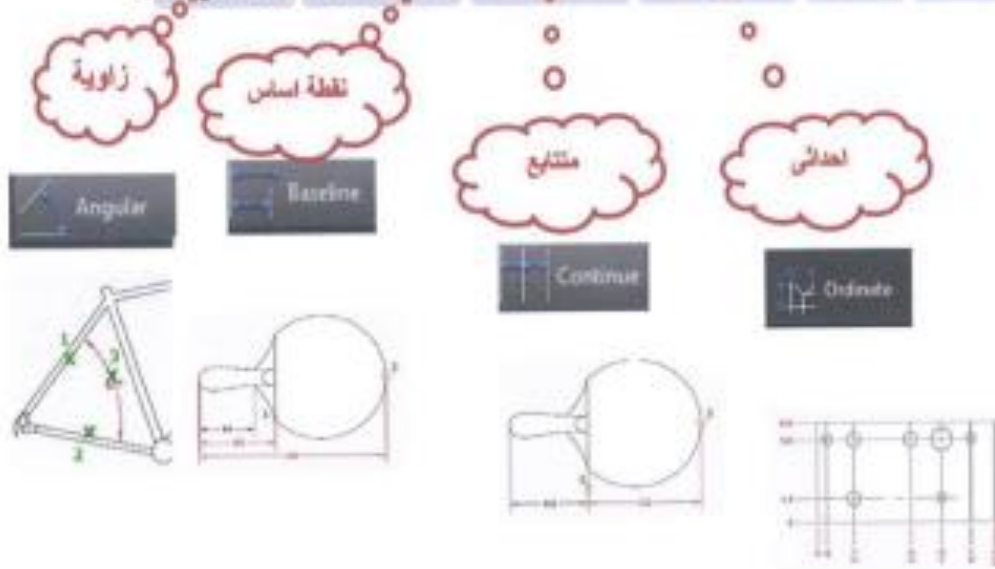
Smart Dimension



لتففيذ الأمر :

- 1- لاندخال الأمر تضغط الأمر Dim مسطرة
- 2- يظهر في شريط الاوامر اختيارات

[Angular Baseline Continue Ordinate align Distribute

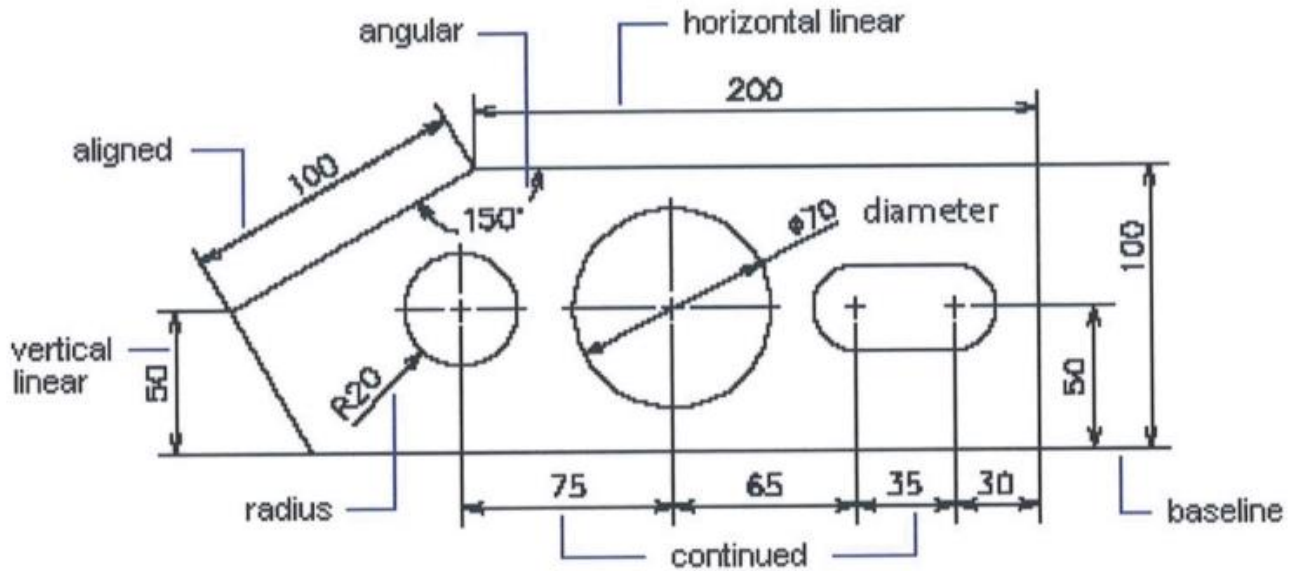




Short	Command	Icon	Descript
لوضع الأبعاد على الرسم			
Dli	Linear		يستخدم للقياس الخطوط الأفقية والرأسية ولا يستخدم للأفقى
Dal	Aligned		يستخدم للقياس للخطوط المائلة
Dan	Angular		لقياس الزوايا بين الخطوط
Dar	Arc Length		لقياس طول القوس
Dra	Radius		لقياس نصف قطر الدائرة
Ddi	Diameter		لقياس قطر الدائرة




لوضع الابعاد على الرسم :





ضبط الأبعاد Dim style

S	Short	Command	Icon	Descript
45	D	Dimension style		<p style="text-align: center;">للتحكم في اعدادات الابعاد وضبطها</p> <p style="text-align: center;">1. D ثم مسطره Enter</p> <div style="border: 1px solid gray; padding: 5px; width: fit-content; margin: 10px auto;"> <p>Modify Dimension Style ISO-25</p> <p>Dimension lines Color: <input type="checkbox"/> ByBlock Linetype: <input type="checkbox"/> ByBlock Lineweight: <input type="checkbox"/> ByBlock</p> <p>Extension lines Color: <input type="checkbox"/> ByBlock Linetype ext line 1: <input type="checkbox"/> ByBlock Linetype ext line 2: <input type="checkbox"/> ByBlock Lineweight: <input type="checkbox"/> ByBlock</p> </div>

معاينة

جديد

للتعديل

شريط الابعاد

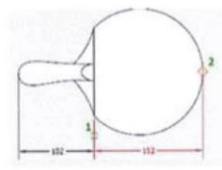


مفتاح الحواشي

متتابع



اختيار نوع الابعاد





رسم اسهم ارشادية Leader

S	Short	Command	Icon	Descript
46	LE	Leader		<p>لرسم أسهم ارشادية لكتابة بيانات على الرسم</p> <ol style="list-style-type: none">1. Le ثم مسطره Enter2. Specify first leader point, or [Settings] <Settings>: ادخل بداية السهم3. Specify next point: حدد النقطة التالية للسهم4. Specify next point: ثم نقطة اخرى على اخر السهم5. Specify text width <0.0000>: ارتفاع النص 3.6. Enter first line of annotation text <Mtext>: اكتب النص المراد ثم Enter



لرسم الدليل

اضافة دليل اخر

حذف دليل

محاذاة

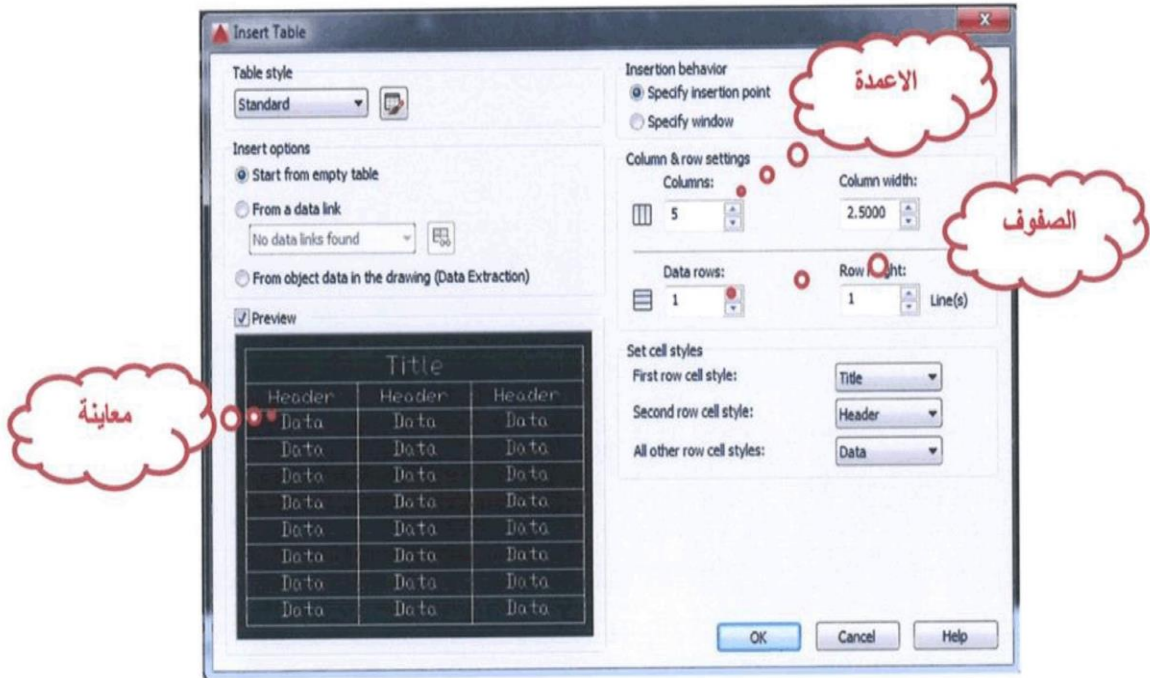
تجميع



الجداول Table



لادراج جدول داخل الاوتوكاد
اضغط على ايقونة ادراج جدول التالية
تظهر النافذة التالية



حدد عدد الاعمدة والصفوف

وشكل الجدول

ثم اضغط ok و ضع الجدول داخل الاوتوكاد