



جامعة المستقبل

كلية العلوم الادارية / قسم المحاسبة

المرحلة الاولى

المادة : الحاسوب

المحاضرة الخامسة

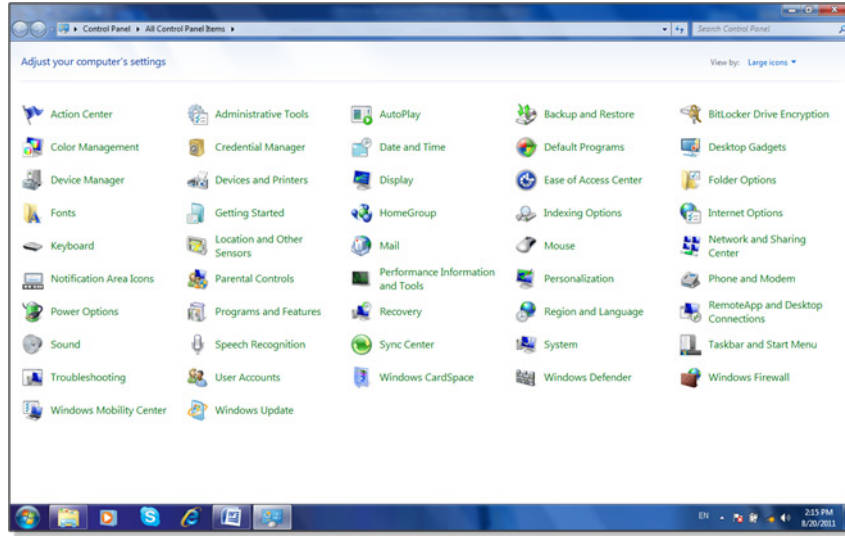
لوحة السيطرة

Control Panel

م.م بسم سليم حسين

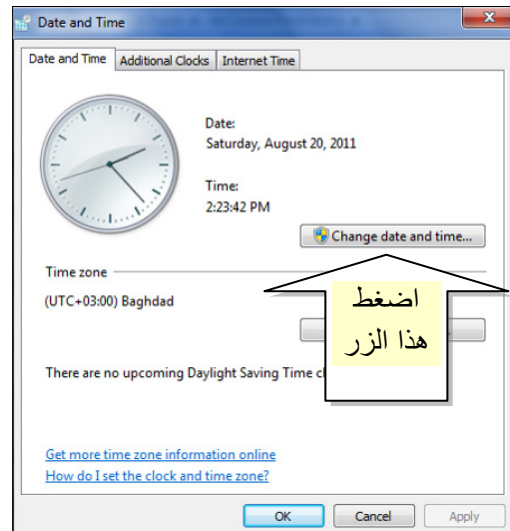
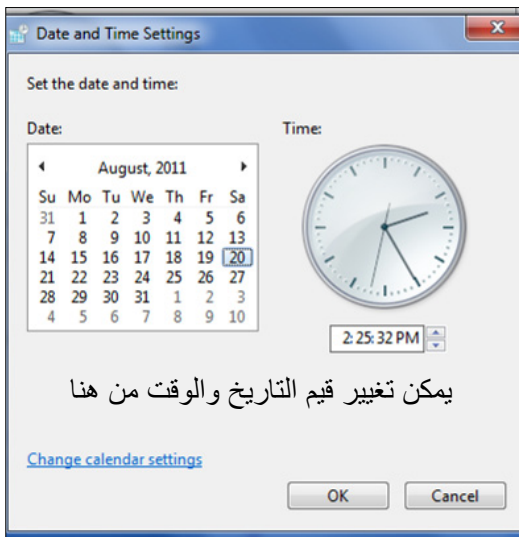
لوحة السيطرة Control Panel

تستخدم لوحة السيطرة Control Panel لتغيير مظهر وإعدادات الوندوز بما يناسب المستخدم .
للوصول الى لوحة السيطرة انقر : قائمة Start (إبدأ) < Control Panel (لوحة السيطرة) فتظهر النافذة التالية والحاوية على جميع خيارات لوحة السيطرة:



سندرس الخيارات الأكثر استخداما:

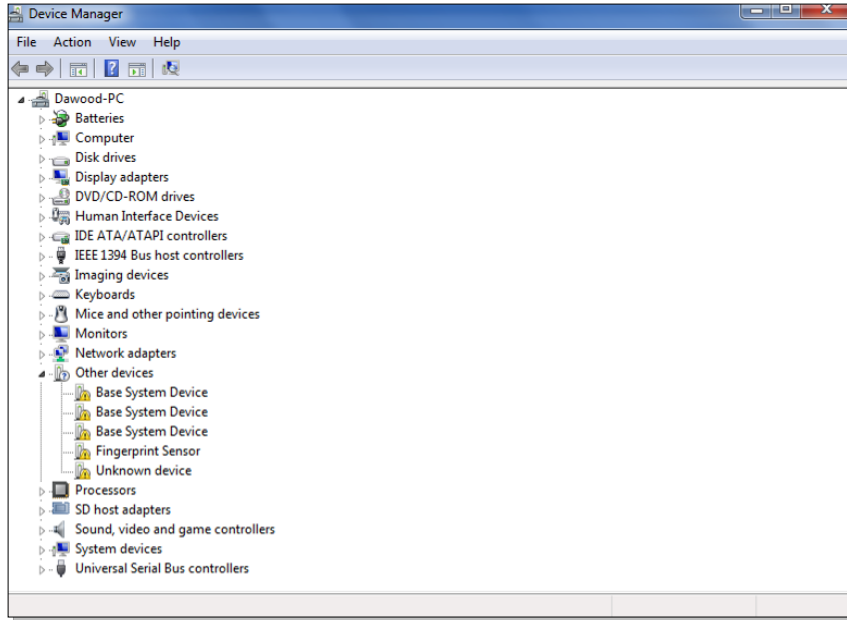
- **Date and Time (التاريخ والوقت):** تستخدم لتغيير التاريخ والوقت كما يلي: انقر على الايكونة Date and Time ستظهر النافذة التالية:



- **Desktop Gadgets (أدوات سطح المكتب):** تستخدم لإظهار أدوات مفيدة على سطح المكتب. مثل التقويم والساعة وغيرها:



- **Device Manager (مدير الأجهزة):** يستخدم هذا الخيار لمعاينة حالة تعريف كل مكونات الحاسبة وملحقاتها حيث يظهر علامة استفهام (?) أمام القطعة الغير معرفة، وعلامة تعجب (!) أمام القطعة التي يحوي تعريفها على نقص او مشكلة:

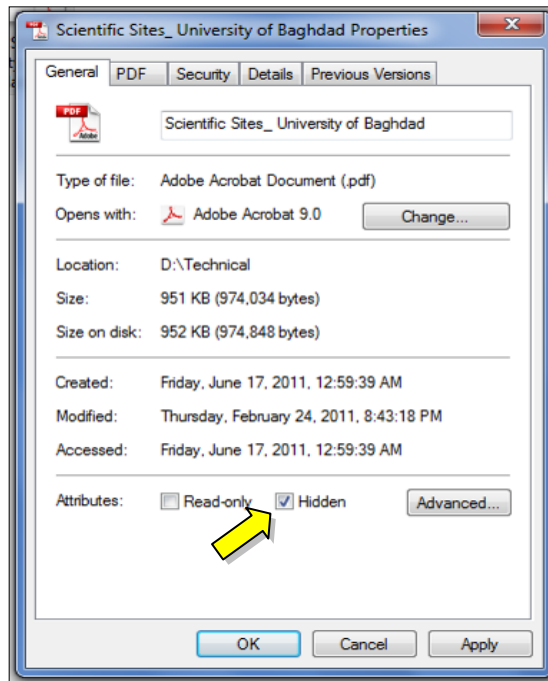


- **Devices and printers (الأجهزة والطابعات):** يتم بواسطته تحديد الطابعة الرئيسية للحاسبة (عند استخدام الطابعة). تعرض الصفحة جميع الأجهزة الطرفية المربوطة بالحاسبة (مثل الماوس، لوحة المفاتيح، الطابعات):

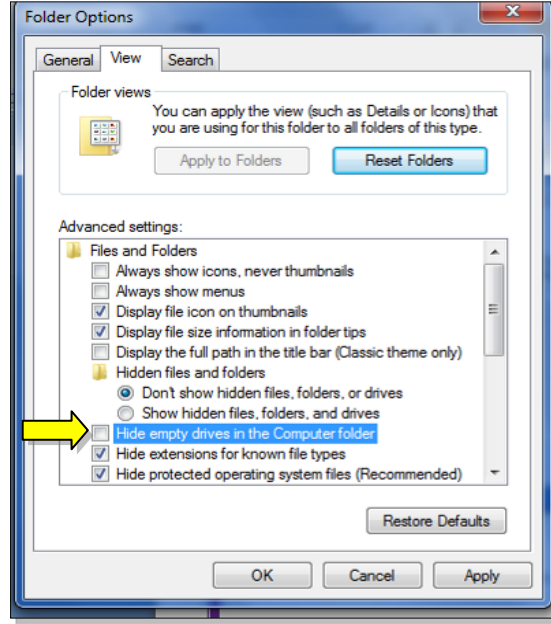


- **Folder Options (خيارات السجل):** اهم صفة لهذه الايكونة هي التعامل مع الملفات المخفية (Hidden Files):

✓ لجعل عنصر مخفي Hidden لغرض حمايته: نقرة يمين فوق العنصر المطلوب اخفائه < Properties (خصائص) < ضع علامة ✓ أمام كلمة Hidden (مخفي):



✓ لإظهار العناصر المخفية: انقر اىكونة Folder Options في لوحة السيطرة < انتقل الى صفحة View (عرض) < قم بازالة علامة ✓ امام السطر Hide hidden Files, Folders, and drives (أظهر الملفات والسجلات والمحركات المخفية):



فتظهر العناصر المخفية بشكل ضبابي كما موضح بالشكل ادناه، لكن يمكن التعامل معها كملفات عادية:



✓ لإلغاء صفة الاخفاء وارجاع العناصر الى الحالة العادية: نقوم أولاً باظهار الملفات المخفية كما مشروح أعلاه < ننقر نقرة يمين على العنصر < امسح علامة ✓ من أمام كلمة .Hidden

• **Programs and Features (البرامج والصفات):** تستخدم هذه لأزالة البرامج المنصبة من الحاسبة.

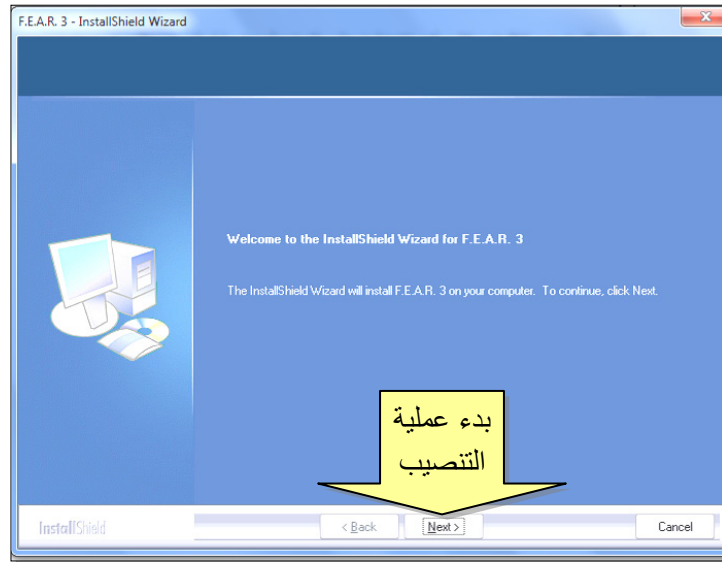
✓ ان البرامج والالعب لا يمكن تشغيلها على الحاسبة بواسطة النسخ واللصق، وانما يجب اجراء عملية التنصيب Install ليعمل البرنامج او اللعبة بصورة صحيحة.

ان عملية التنصيب اصبحت سهلة في هذا الوقت لتوفر الاقراص الحاوية على صفحة التشغيل التلقائي Auto Run، حيث يكفي للمستخدم ادخال القرص في محرك الاقراص المضغوطة CD drive فيتم فتح صفحة تلقائية تحوي على زر Install (تنصيب) أو زر Next (التالي).

مثلا لتنصيب لعبة معينة، قم بوضع القرص في محرك الاقراص فتظهر الصفحة التالية:

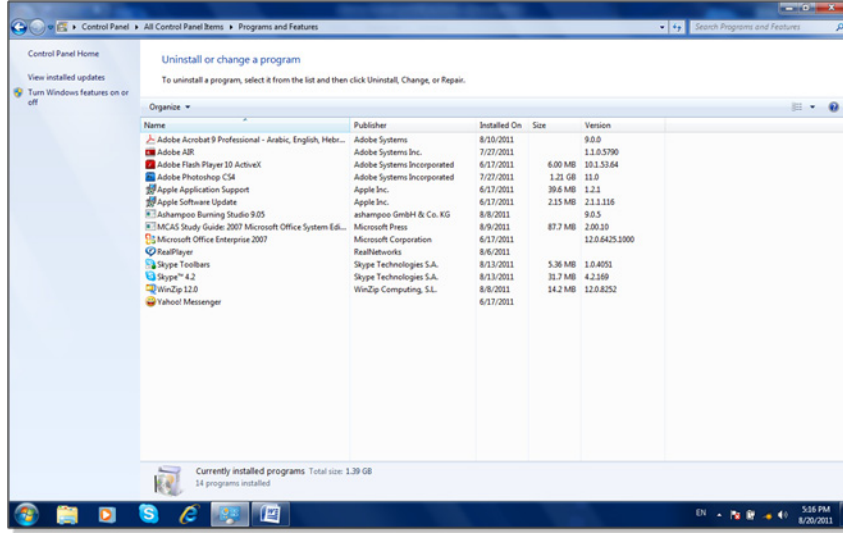


ستظهر رسالة تأكيد، نضغط زر Yes (نعم) فتظهر الشاشة التلقائية:

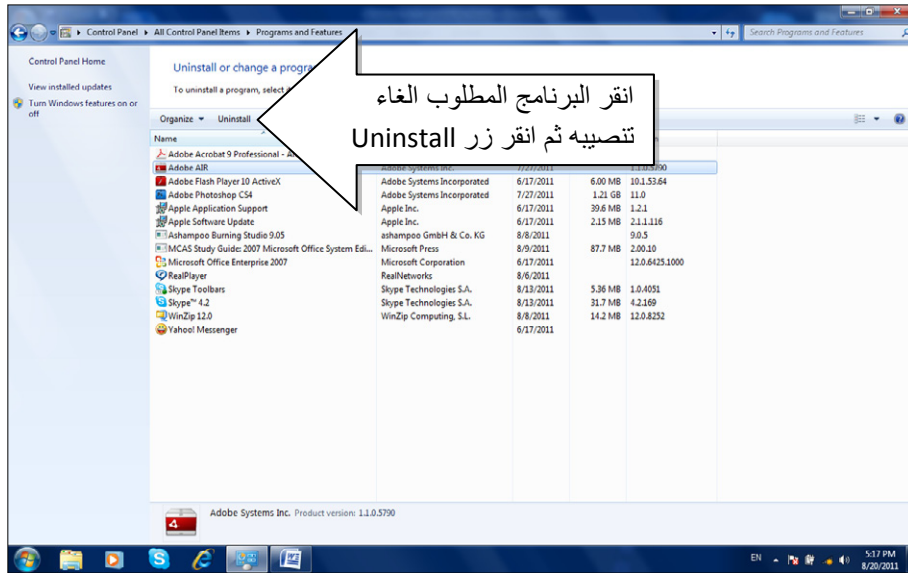


✓ لحذف البرامج المنصبة في الحاسبة، يجب اجراء عملية "الغاء التنصيب" Uninstall، كما يلي:

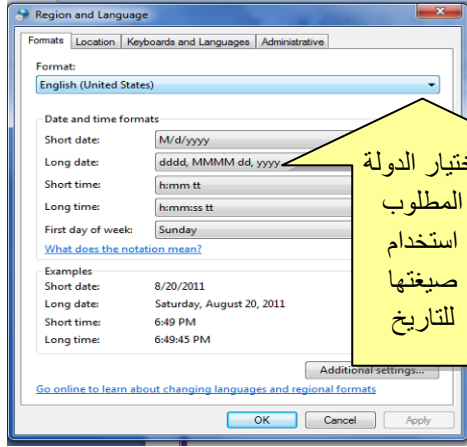
نقرة مزدوجة على ايكونة Programs and Features (البرامج والصفات) في لوحة السيطرة < ستظهر النافذة التالية:



انقر مرة واحدة على البرنامج المطلوب الغاء تنصيبه وانضغط زر Uninstall (الغاء التنصيب) الذي سيظهر اعلى قائمة البرامج:



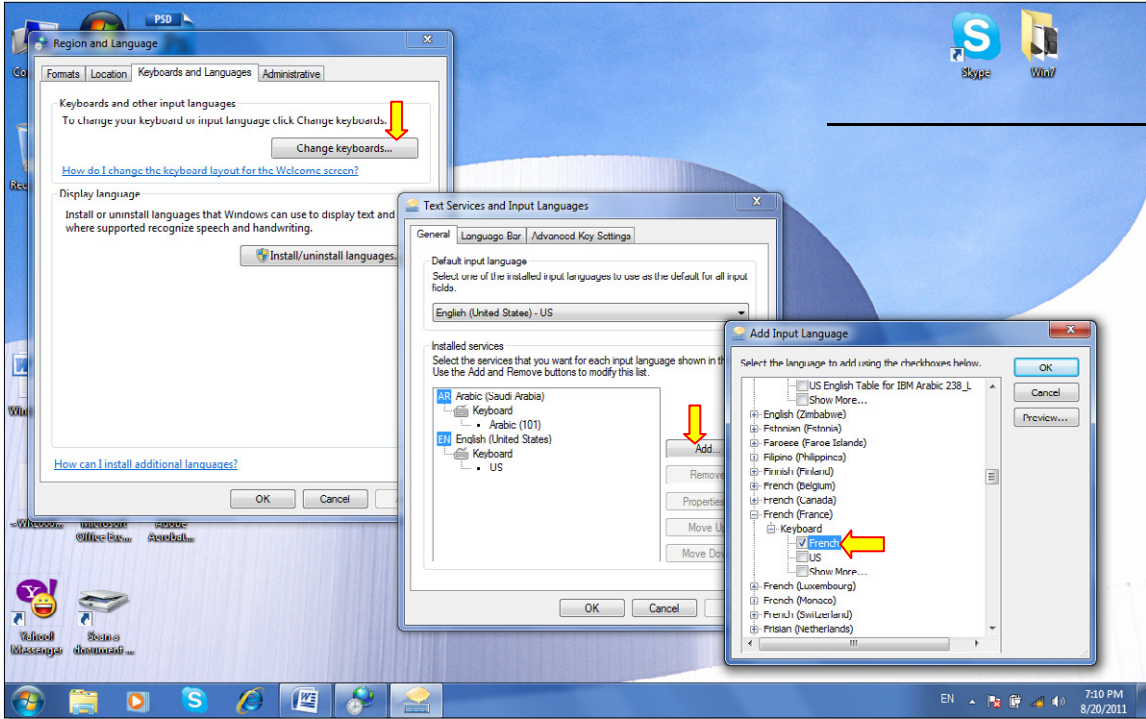
- **Region and Language (المنطقة واللغة):** تستخدم هذه الايكونة لتغيير شكل التاريخ (مثلا يوم/شهر/سنة، أو شهر/يوم/سنة، هجري...الخ) ، وتستخدم كذلك لأضافة لغة اخرى للوحة المفاتيح.



اختيار الدولة
المطلوب
استخدام
صيغتها
للتاريخ

- ✓ لتغيير صيغة التاريخ: انقر ايكونة **Region and Language** (المنطقة واللغة) من لوحة السيطرة < من صفحة **Tab** يمكن تغيير الصيغة حسب الدولة بتغيير اسم الدولة في قائمة **Format**، كما يمكن التحويل للتقويم الهجري عن طريق إختيار **Arabic (Saudi Arabia)**.

- ✓ لإضافة لغة جديدة (مثلا الفرنسية): انقر ايكونة **Region and Language** (المنطقة واللغة) من لوحة السيطرة < من صفحة **Keyboards and Languages** (لوحات المفاتيح واللغات) انقر **Change Keyboards** (تغيير لوحة المفاتيح) < انقر زر **Add** (إضافة) < اختر اللغة **French** (الفرنسية) < انقر زر **OK**، فبتم إضافة اللغة الفرنسية الى قائمة اللغات في ايكونة **EN** اسفل يمين النافذة (في شريط المهام Task bar):



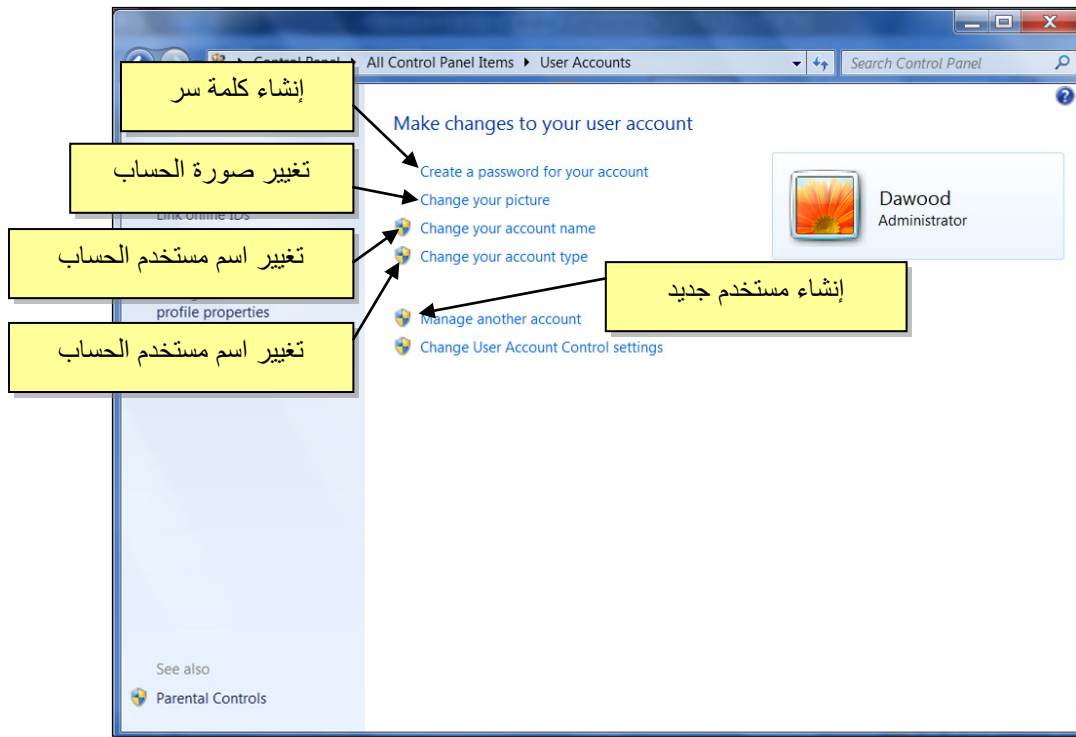
● **User Accounts (حسابات المستخدمين):** يمكن إنشاء حساب أكثر من مستخدم في الحاسبة الواحدة لتمكين كل شخص العمل على اعداداته الخاصة ويمكن عمل كلمة سر للدخول الى الحسابات، وكذلك يمكن تحديد امكانيات بعض المستخدمين للعبث بالحاسبة . يوجد ثلاث انواع من الحسابات:

1. إداري **Administrators:** له حق تنصيب / إلغاء تنصيب البرامج واستخدام الطابعة والوصول الى كل أجزاء الحاسبة . سيتم السؤال عن كلمة السر للمستخدمين الإداريين الآخرين في حالة القيام بتغيير يؤثر على بقية المستخدمين من النوع الإداري.

2. مستخدم عام **Standard User:** له حق استخدام اغلب البرامج والطباعة وتغيير اعدادات الحاسبة بما لا يؤثر على امنية الحسابات الأخرى. لا يمكنه تنصيب/ إلغاء تنصيب البرامج.

3. الزيف **Guest:** له حق استخدام أغلب البرامج، ليس له حق الطباعة ولا تغيير أي من اعدادات الحاسب. لا يمكنه تنصيب/ إلغاء تنصيب البرامج.

✓ لتغيير اعدادات الحساب التالي/ خلق حساب جديد، انقر ايقونة **User Accounts (حسابات المستخدمين)** في لوحة السيطرة، ستظهر النافذة التالية:



مختصرات لوحة المفاتيح الرئيسية Keyboard Shortcuts

يمكن استخدام لوحة المفاتيح لإجراء كثير من الفعاليات عوضاً عن استخدام أداة التحكم (الموس)، ومنها:

- ✓ مفتاح الإدخال (Enter) ⇩: ويكافئ النقرة المزدوجة على الأيقونة المحددة، أو إختيار الزر المحدد في مجموعة إختيارات (أو النزول سطر عند الطباعة).
- ✓ مفاتيح الاتجاهات ← → ↑ ↓: تستخدم للتنقل بين الأيكونات (أو بين الكلمات عند الطباعة).
- ✓ مفتاح Delete (إمسح): يكافئ أمر المسح Delete (أو لمسح الكلمات المظلمة عند الطباعة)
- ✓ مفتاح المسح للوراء (Back Space) ←: يكافئ أمر الرجوع (Back)  (ويستخدم لمسح الكلمة من النهاية عند الطباعة).
- ✓ مفتاح الوندوز : ويستخدم لفتح قائمة إبدأ (Start).
- ✓ مفتاح القوائم : يكافئ نقرة زر اليمين (أي إظهار قائمة الإختيارات للعنصر المحدد بالمؤشر).
- ✓ مفتاح Shift (التحويل): يقوم بطباعة الصيغة الكبيرة للحروف الانكليزية عند الضغط عليه خلال طباعة الحرف .
- ✓ مفتاح Caps Lock (تثبيت الحروف الكبيرة): عند الضغط عليه مرة واحدة، يتم طباعة كل الحروف الانكليزية بالصيغة الكبيرة، لإلغاء هذا الإختيار إضغط عليه مره ثانية.
- ✓ مفتاح Home (البداية): ينقل المؤشر الى بداية الصفحة عند الطباعة.
- ✓ مفتاح Num Lock (تثبيت الأرقام): عند الضغط عليه تعمل الأزرار الموجودة يمين لوحة المفاتيح كأرقام.
- ✓ Alt+Shift: تحويل بين الكتابة باللغة العربية والانكليزية.
- ✓ Ctrl+Shift (الواقعة في جهة اليمين): نقل اتجاه الكتابة الى اليمين.
- ✓ Ctrl+Shift (الواقعة في جهة اليسار): نقل اتجاه الكتابة الى اليسار.
- ✓ Ctrl+A (Select All): إختيار جميع العناصر في الصفحة.

