

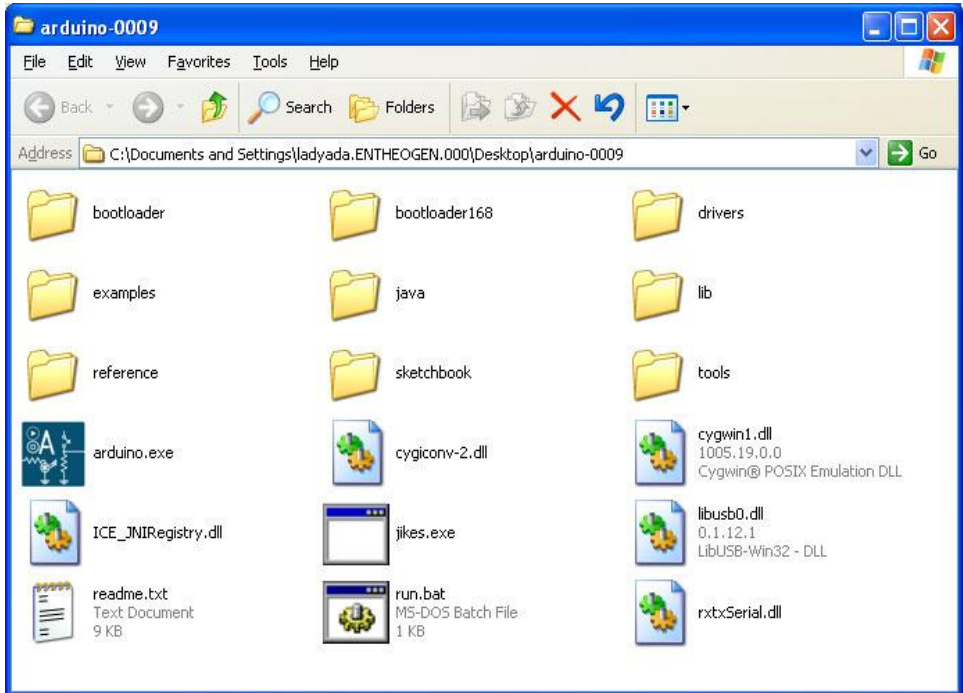
تنزيل بيئه التطوير Arduino IDE

تتوفر بيئه التطوير البرمجيّه لجميع انظمه التشغيل المختلفه Windows, Linux, MAC ويمكنك تحميلها من الموقع الرسمي لمطوري اردوينو على الرابط التالي:

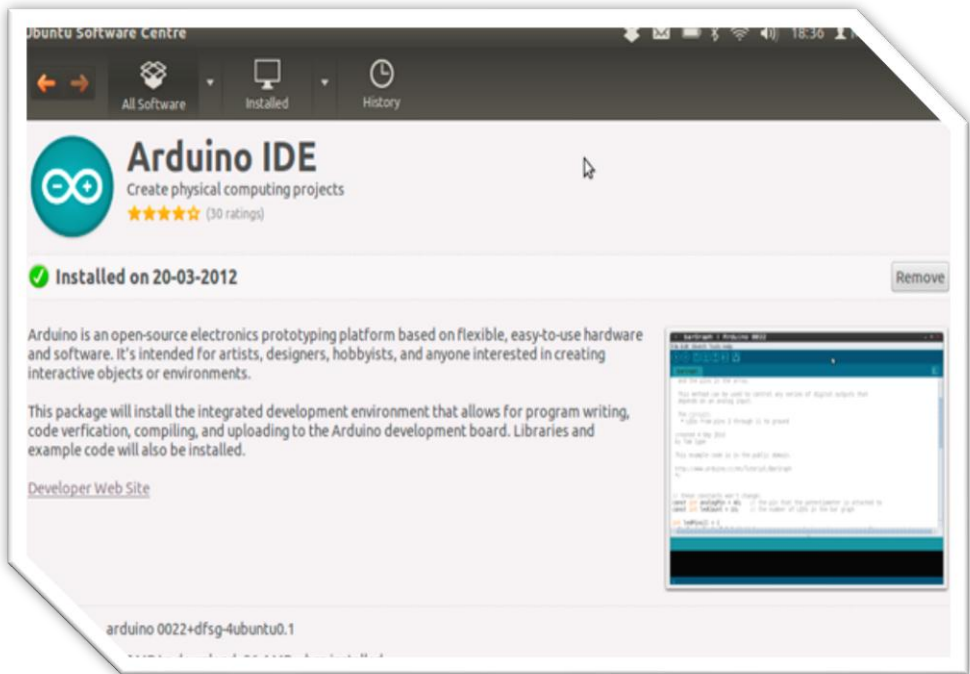
<http://arduino.cc/hu/Main/Software>



بالنسبه لمستخدمي ويندوز او ماك قم بتنزيل الاصداره الخاصه بهما من الرابط اعلاه و ستجد ملف مضغوط، قم بفك الضغط بأستخدام احدى البرامج مثل 7zip ثم قم بتشغيل ملف `arduino.exe`



لمستخدمي نظام لينكس اوبنتو Ubuntu يمكنك استخدام مركز البرمجيات Software center فقط ابحث عن Arduino IDE ثم اضغط زر Install و بالنسبة لمستخدمي انظمة لينكس الاخرى مثل فيدورا fedora و نسخة اوبن سوزي Open SUSE ستجدو بيئه التطوير موجوده فى مركز البرمجيات الخاصه بالتوزيعه ان لم تستطع ايجاده يمكنك تحميل الملف الخاص بلينكس من على الموقع الرسمي.



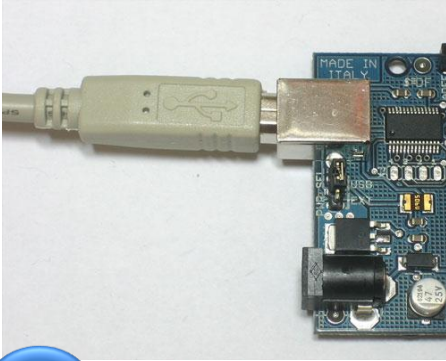
ملحوظه: تعمل البيئه التطويره لاردوينو بصوره اسرع على لينكس اكثر من ويندوز لذلك انصح اذا كان جهازك المستخدم فى عمليه البرمجه ذو امكانيات متوسطه او ضعيفه من ناحيه Hardware يفضل ان تستخدم احدى نسخ لينكس

بعد الانتهاء من تنصيب Arduino IDE قم
بالخطوات التاليه لتوصيل البورده بالكمبيوتر:



1

- قم بتوصيل بورده اردوينو بالكابل
- ادخل الطرف الاخر فى فتحة USB فى الحاسب الآلى و انتظر قليلا حتى تظهر لك رساله تفيد بأن جهاز الحاسب تعرف على قطعه عتاد جديده Found Arduino Uno Board بعد ظهور تلك الرساله يأتى الوقت لبدأ العمل على البيئه التطويريه



2

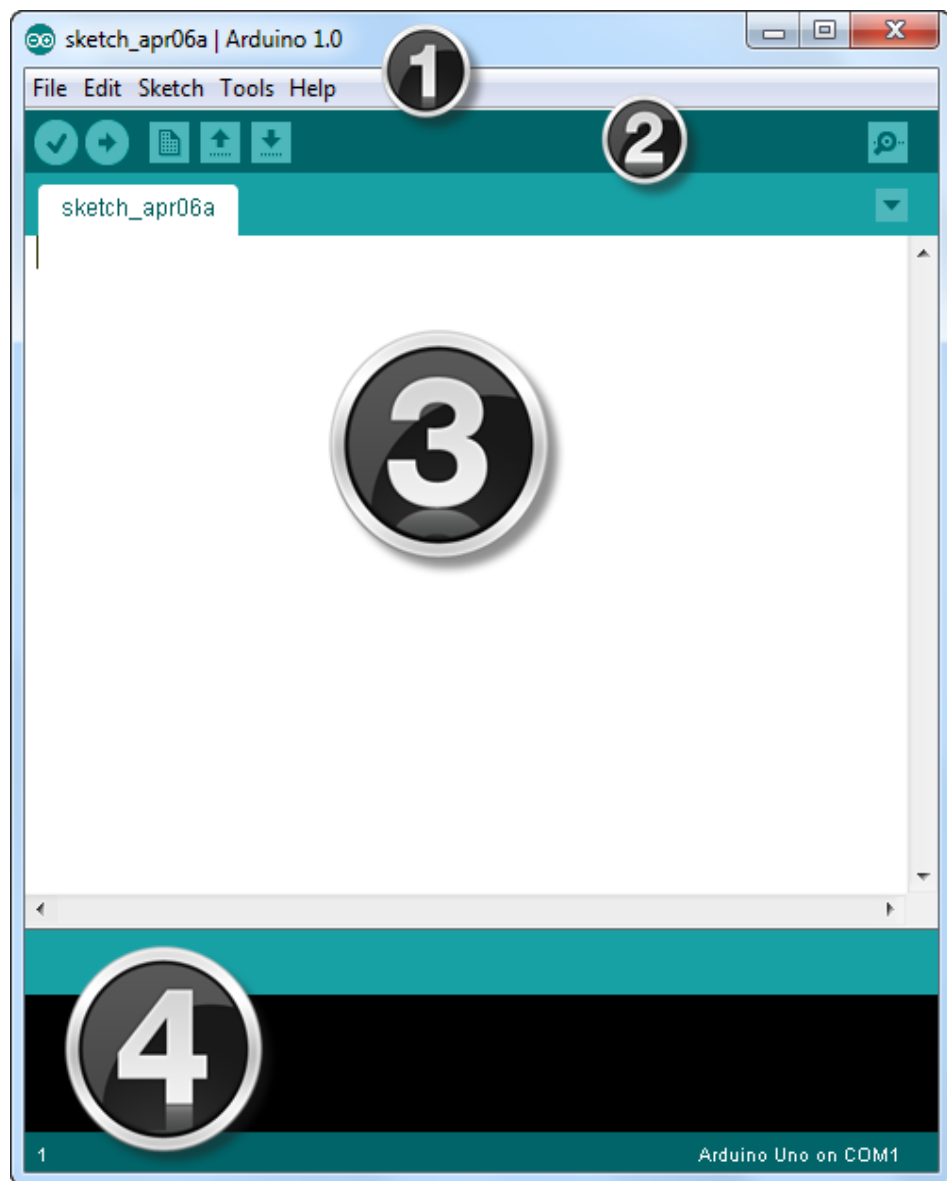


3



4

التعرف على الواجهه الرسوميه لبيئه التطوير



تتكون بيئه التطوير البرمجييه من واجهه بسيطه و تنقسم الى اربعة اجزاء رئيسيه :

الاول: شريط القوائم

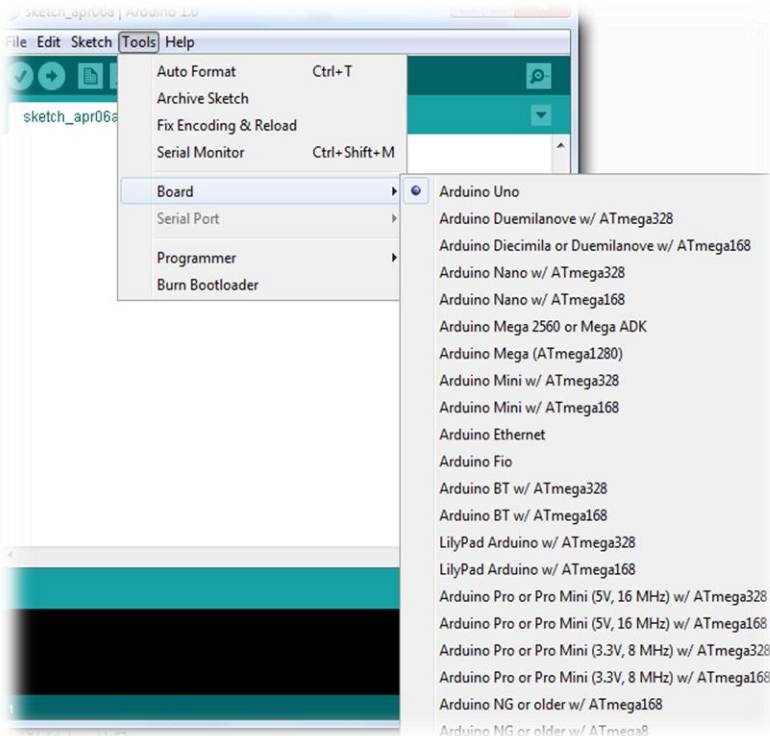
الثاني: شريط الاوامر السريعه

الثالث: منطقه كتابه الاكواد البرمجييه

الرابع: الجزء الخاص بعرض التنبيهات و الاخطاء البرمجييه فى بيئه التطوير

تجهيز بيئه التطوير

اول خطوه لتجهيز البيئه التطويره هى اختيار البورده التى سنتعامل معها و يتم ذلك عن طريق الذهاب الى قائمه Tools و اختيار Board ثم نختار نوع البورده المتوفره لدينا و فى هذه الحاله سنختار Arduino Uno كما فى الصوره التاليه



ثاني خطوه تتم فى حاله ظهور هذه الرساله بعد توصيل اردوينو و التى تفيد بأن الجهاز لم يجد تعريفات لكى يستخدم اردوينو (تظهر غالبا مع مستخدمى ويندوز Vista او Windows 7) و يجب ان نقوم بتنصيب التعريفات كالتالى:



Device driver software was not successfully installed

Click here for details.

EN

اولا: افتح مدير الاجهزه Device Manager كما فى الصور التاليه



Compu

Open



Manage

Map network drive...

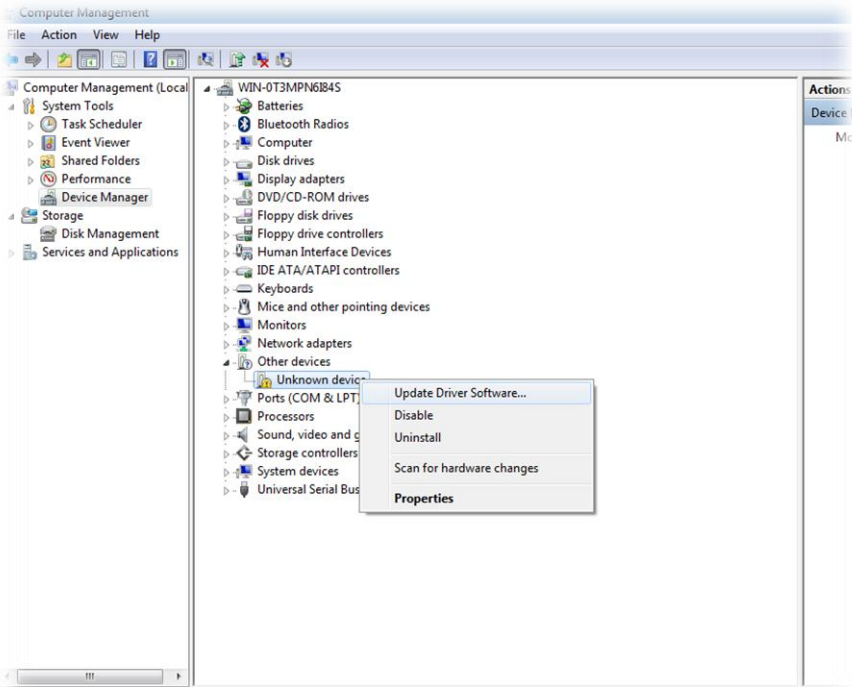
Disconnect network drive...

Create shortcut

Delete

Rename

Properties



Launches the Update Driver Software Wizard for the selected device.

اختر "تصفح الجهاز لاختيار التعريفات" ثم اختر الفولدر الذى يوجد به برنامج اردوينو

