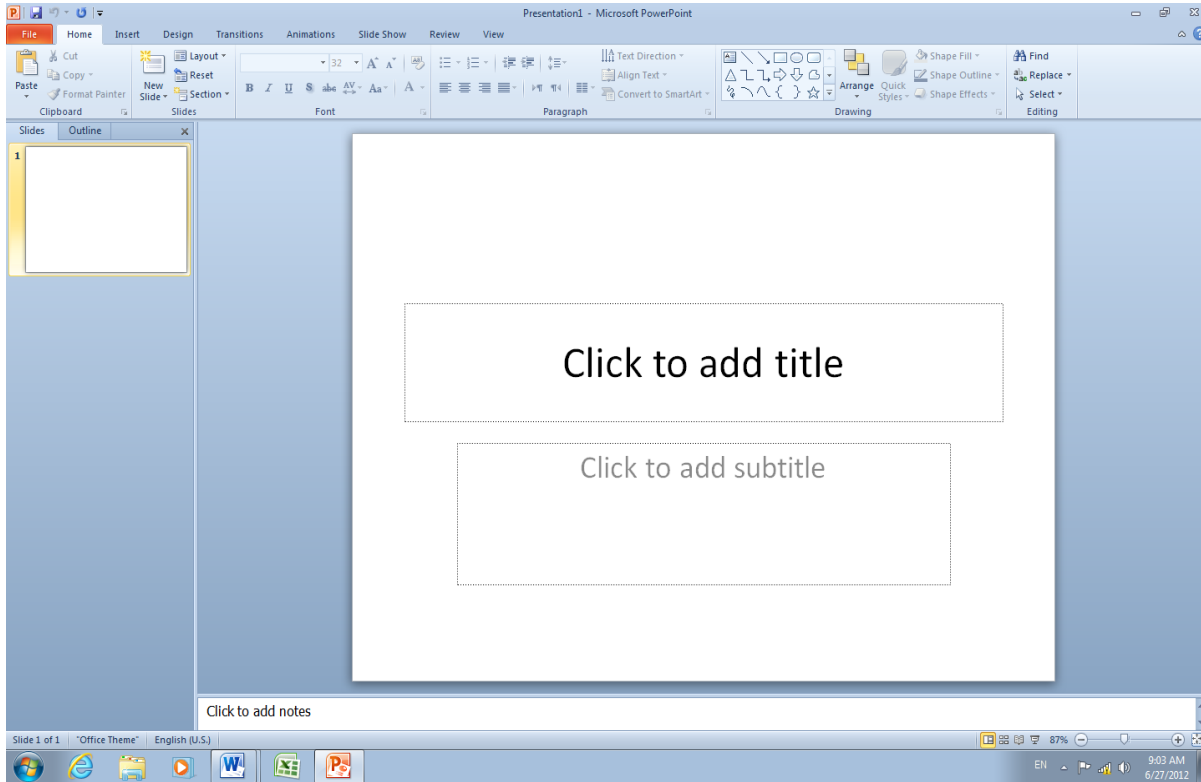


برنامج POWER POINT 2010

برنامج العرض التقديمي Power point هو عبارة عن مجموعة من الشرائح Slides تحتوي على نصوص أو جداول أو أفلام أو رسوم متحركة أو مخططات بيانية يتم إنشائها لتعرض بواسطة شاشة جهاز الحاسوب أو كصفحة ويب Web Page أو بأستخدام جهاز عرض الشفافيات أو غيرها من طرق العرض المختلفة .

نافذة العرض التقديمي Power point التي تحتوي شريحة العنوان التي هي الشريحة الأولى من العرض Presentation1 كما في الشكل _____ كل

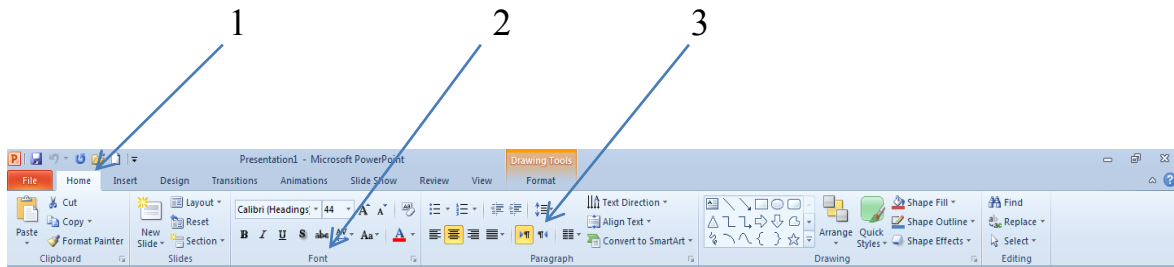


MICROSOFT POWER POINT 2010

العناصر الأساسية التي تتكون منها نافذة Power point 2010

1. شريط العنوان الذي يتضمن عنوان العرض المفتوح . حين نفتح عرضا تقديميا جديدا فإن Power point يعطيه الأسم Presentation 1 وعند خزن المصنف بأسم جديد فإن هذا الأسم الجديد يظهر على شريط العنوان . ويحتوي هذا الشريط على أيقونات الأغلاق والتكبير والتصغير للنافذة .
ويحتوي على شريط أدوات الأغلاق السريع Quick Access Toolbar الذي يضم الأوامر التي تستخدم بكثرة أثناء العمل

2. الشريط Ribbon الظاهر في أعلى المستند الذي هو مشابه للشريط الموجود في الأصدار 2007 من البرنامج والأختلاف الموجود فيه هو قائمة ملف File الموجودة في جهة اليسار إضافة الى مجموعة من الأوامر الأضافية التي أضيفت في هذا الأصدار. يحتوي هذا الشريط على ثلاثة أجزاء كما هو الحال في الأصدار 2007 كما في الشكل .



أجزاء الشريط :

- 1- علامة التبويب Tab تكون في أعلى الشريط وعند النقر عليها يمكن الوصول الى الأوامر الخاصة بها .
- 2 - المجموعات Groups التي هي عبارة عن مجموعة من الأوامر المتعلقة ببعضها تستخدم لتنفيذ مهام محددة ويوجد سهم صغير في الزاوية اليمنى السفلى للمجموعة الذي يهيء لنا خيارات إضافية للمجموعة.
- 3-- الأوامر Commands التي تكون مرتبة في مجموعة منفصلة .
عند النقر على علامة التبويب النشطة في الشريط Ribbon يتم إخفاؤه لتوفير مساحة واسعة للعمل وعند النقر مرة أخرى على علامة التبويب يظهر الشريط مرة أخرى .
3. الشريحة Slide التي يتم إدخال العناصر المكونة للعرض التقديمي فيها مثل العنوان أو النصوص أو المخططات أو الصور أو الجداول أو غيرها .
4. لوح الشرائح Slide Pane حيث تعرض الشرائح فيه بشكل صور مصغرة لنتمكن من إعادة ترتيبها والتنقل بينها .

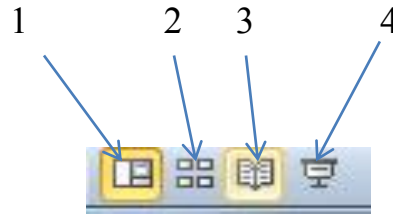
MICROSOFT POWER POINT 2010

5. شريط الحالة Status Bar الذي يعطي معلومات عن العرض التقديمي وتحديد طريقة عرض الشريحة وتحديد نسبة التكبير .
6. لوح الملاحظات Notes Pane الذي يتمكن المعلق من خلاله من إدخال الملاحظات الخاصة به المتعلقة بالشريحة المعروضة .

طرق عرض العرض التقديمي Power Point Views

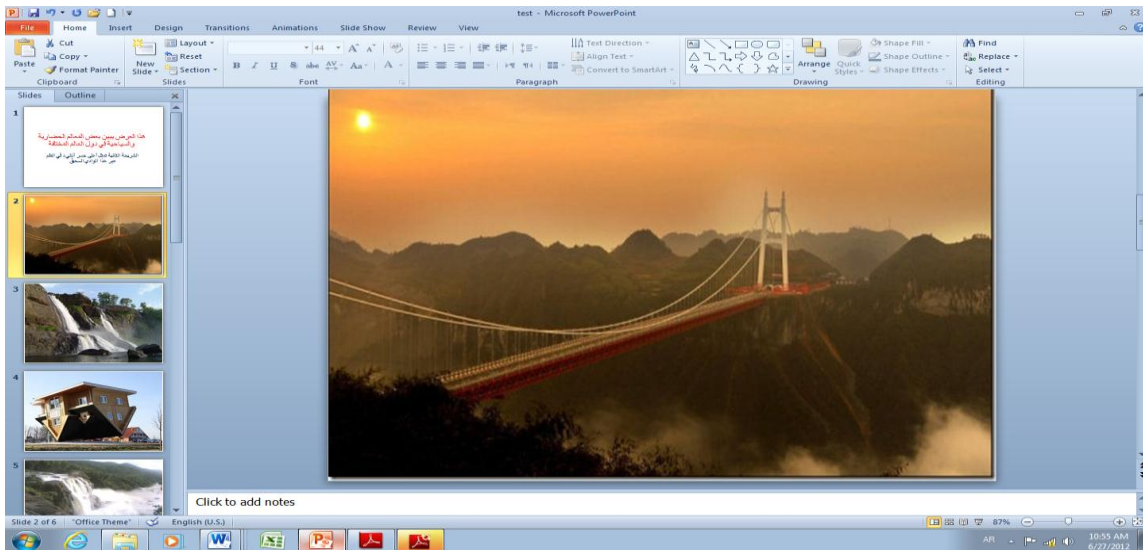
في برنامج Power point 2010 توجد أربع طرق لعرض الشرائح :

1. العرض العادي Normal View .
2. عرض فارز الشرائح Slide Sorter View .
3. عرض القراءة Reading View .
4. عرض الشرائح Slide Show View .



1- العرض العادي Normal View

في هذه الطريقة نتمكن من تصميم وكتابة العرض التقديمي الذي يحتوي على ثلاث نواح للعمل كما في الشكل.



MICROSOFT POWER POINT 2010

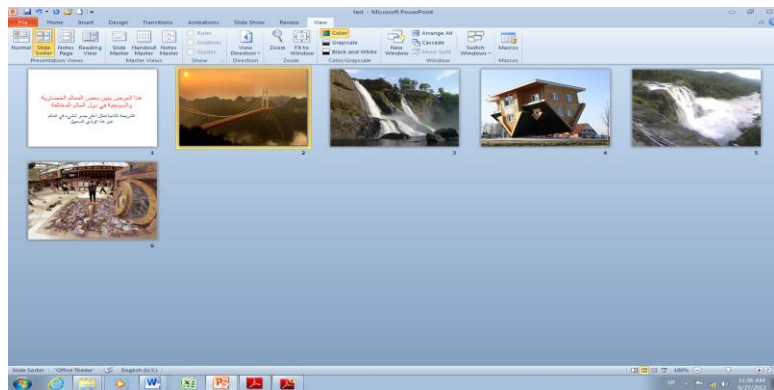
أ. الناحية اليمنى تمثل لوح الشريحة Slide Pane الذي تتمكن من خلاله من عرض معاينة كبيرة للشريحة .

ب. الناحية اليسرى فيها علامتا التبويب Slides Outline للتبديل بين تبويب الشرائح Slides الذي تظهر الشرائح فيه كصور مصغرة Thumbnails والمخطط التفصيلي Outline الذي يظهر نص الشريحة .

ج. الناحية السفلى تمثل لوح الملاحظات Notes Pane الذي تسجل فيه الملاحظات الخاصة بالشريحة .

2. عرض فارز الشرائح Slide Sorter View

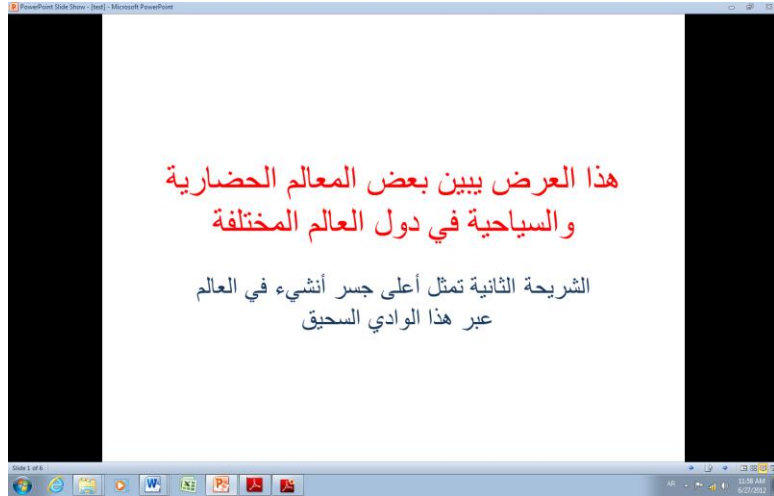
في هذا العرض تظهر جميع الشرائح التي تم إنشائها دفعة واحدة حيث تتمكن من إضافة شرائح جديدة أو إعادة ترتيبها أو حذفها وملاحظة التأثيرات المطبقة عليها كما في الشكل.



3. عرض القراءة Reading View

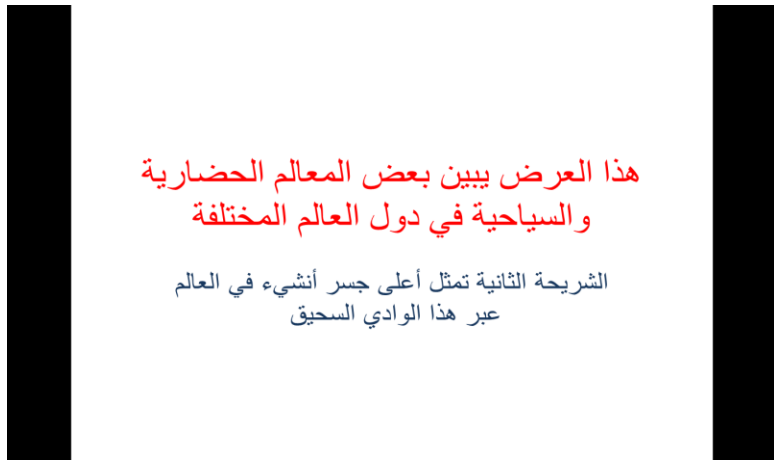
هذه الطريقة هي طريقة جديدة من طرق العرض أضيفت في الأصدار POWER POINT 2010 حيث يمكن العرض فيها مثل طريقة العرض العادي ولكنها ملائمة لحجم الشاشة المستخدمة ويمكن تحويلها الى عرض كامل الشاشة عن طريق الضغط على الزر الأيمن للفأرة Mouse ومن القائمة المنسدلة نختار Full Screen وعندها يتحول العرض الى عرض الشرائح Slide Show كما في الشكل

MICROSOFT POWER POINT 2010



4. عرض الشرائح Slide Show

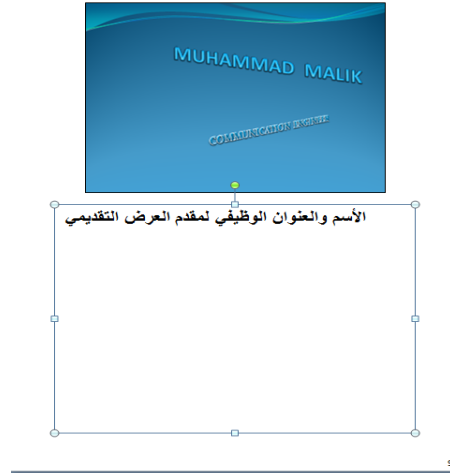
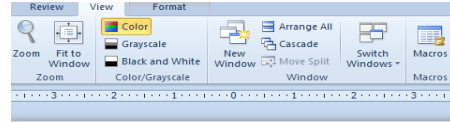
الذي تظهر الشريحة فيه لوحدها ونتمكن فيه من مشاهدة الصور والأفلام والتأثيرات الأنتقالية والتوقيتات المطبقة عليها كما في الشرائح التالية.



صفحة الملاحظات Notes Page

بالذهاب الى تبويب View ومنه الى مجموعة Presentation Views التي تظهر فيها جميع طرق العرض نختار صفحة الملاحظات Notes Page كما في الشرائح التالية.

MICROSOFT POWER POINT 2010

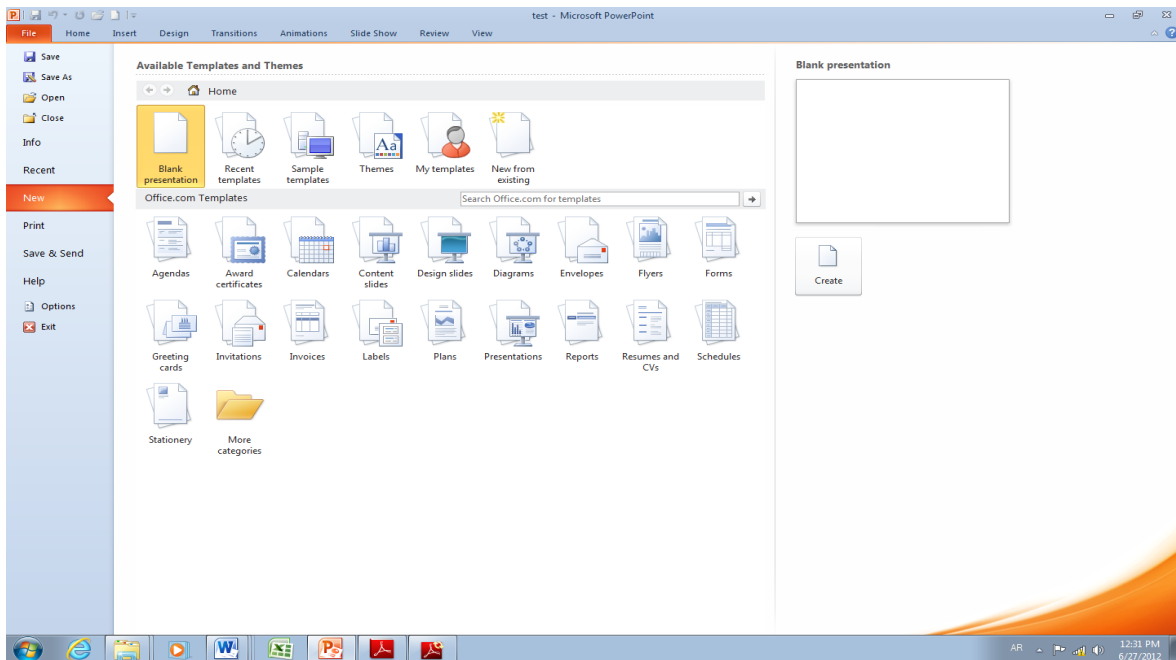


في صفحة الملاحظات يمكن إضافة ملاحظات لكل شريحة من شرائح العرض وتكون هذه الملاحظات خاصة بالمحاضر ولا تظهر خلال العرض التقديمي ولكن يمكن طباعتها على الطابعة .

إنشاء عرض تقديمي جديد Setup New Presentation

يمكن إنشاء عرض تقديمي جديد كما يأتي:

1. ننقر قائمة File ثم زر جديد New فتظهر تركيبات فنية وقوالب متوفرة كما في الشكل.



MICROSOFT POWER POINT 2010

من فئة القوالب والتركيبات الفنية المتوفرة Available templates and Themes نختار عرض تقديمي فارغ Blank Presentation ومن الجهة اليمنى يتم إختيار عرض تقديمي فارغ Blank Presentation ثم الضغط على إنشاء Create فيتم إنشاء عرض تقديمي جديد يمكن إدخال النصوص والجداول والمخططات والصور والأفلام اليه بأستخدام لوحة المفاتيح . يمكن الأستعانة بموقع شركة MICROSOFT على شبكة الأنترنت لتنزيل أحد الأنواع المتوفرة في القسم الثاني من النافذة أعلاه . كما يمكن إنشاء عرض تقديمي جديد عن طريق الأيعاز New إن كان موجودا في شريط أدوات الأقلع السريع .

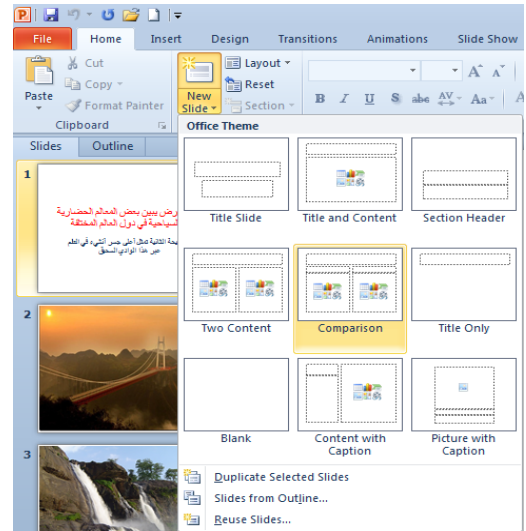
MICROSOFT POWER POINT 2010

للتحكم في حجم الشريحة على الشاشة يمكننا تكبيرها للحصول على عرض قريب للشريحة و عندما نريد الأطلاع على مساحة أوسع يمكن تصغيرها حيث يتم ذلك بأستخدام منزلق التكبير /التصغير الموجود على جهة اليمين في شريط الحالة حيث يمكن تحديد النسبة المئوية للتكبير كما في الشـكل .



إضافة شريحة جديدة Inserting Anew Slide

نحدد الشريحة التي نريد إضافة شريحة جديدة بعدها ومن تبويب الصفحة الرئيسية Home نذهب الى مجموعة شرائح Slides وننقر شريحة جديدة New Slide كما في الشـكل .

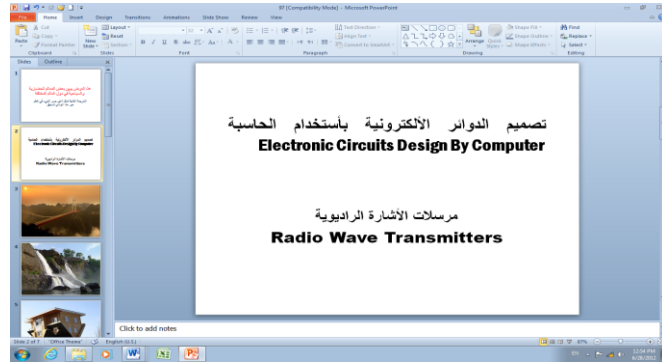


تظهر الشريحة الجديدة تحت الشريحة التي تم تحديدها بعنوان ومحتوى Title and Contents تتضمن منطقة محددة للعنوان وأخرى للنص حيث يمكن إدراج منشآت فيها من جداول أو نصوص أو مخططات بيانية أو صور أو غير ذلك .

MICROSOFT POWER POINT 2010

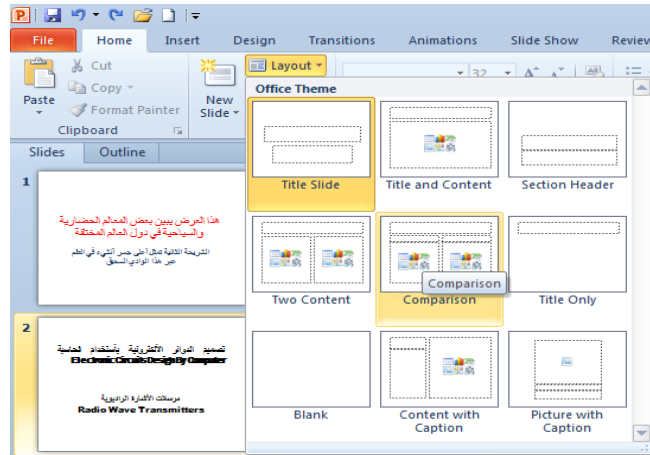
إضافة نص الى شريحة Adding Text Into The Slide

- لأضافة نص الى شريحة فارغة نقوم بما يأتي:
1. نقر مربع Click to add title (إنقر لأضافة عنوان) وندخل العنوان المطلوب كأن يكون (تصميم الدوائر الإلكترونية باستخدام الحاسبة Electronic circuits design by computer) .
 2. نقر مربع Click to add subtitle (إنقر لأضافة عنوان ثانوي) وندخل العنوان الثانوي المطلوب كأن يكون (مرسلات الإشارة الراديوية Radio Wave Transmitters) كما في الشـكل .



تغيير تخطيط الشريحة Changing The Slide Layout

- يمكن تغيير تخطيط الشريحة ضمن العرض التقديمي كما يأتي:
1. من تبويب الصفحة الرئيسية Home نذهب الى مجموعة شرائح Slides وننقر تخطيط Layout كما في الشـكل .



2. بعد ظهور هذه التخطيطات يمكن الإشارة الى التخطيط المطلوب تطبيقه بواسطة مؤشر الفأرة والنقر عليه لتطبيقه في الشريحة المحددة .