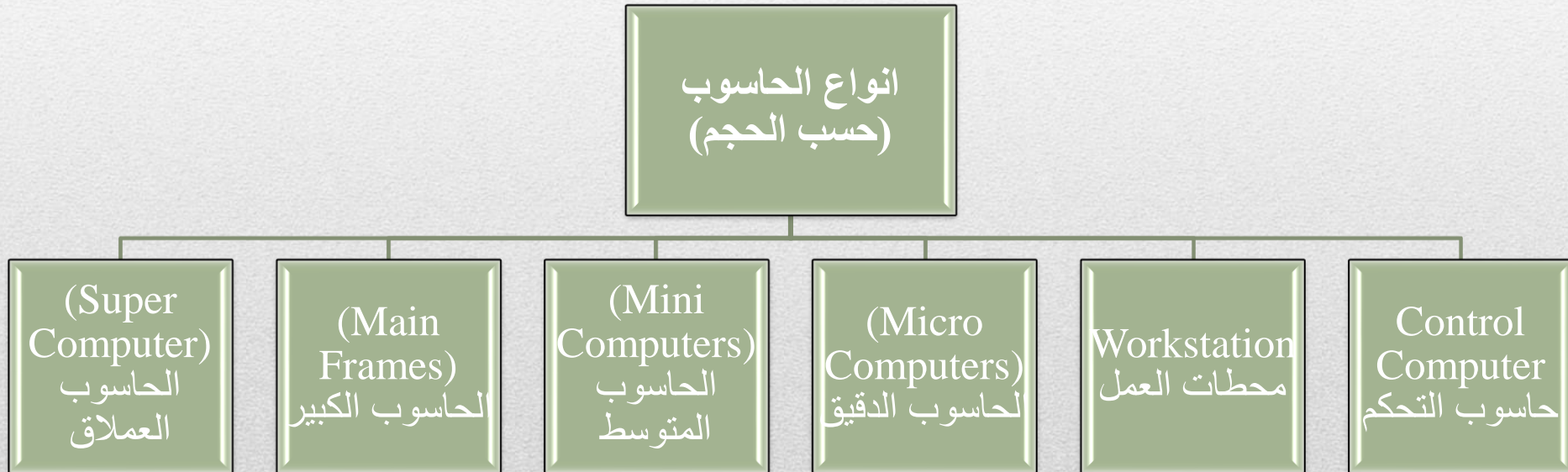


محاضرة ثانية

المرحلة الاولى
اساسيات الحاسوب

استاذ المادة
م. م احمد عبدالكاظم هادي المعموري

• انواع الحاسوب (حسب الحجم)



الحاسوب العملاق Super Computer

- 1- تتميز بالحجم الكبير والقدرة الفائقة والسرعة على المعالجة، حيث أنها تعتبر آلات سريعة جدا و لديها القدرة على تشغيل العشرات من البرامج في وقت واحد.
- 3- تكلفتها باهظة جدا لذلك نجدها في الشركات الكبيرة مثل أرامكو للتنقيب عن البترول.



الحاسوب الكبير Main Frames

- 1- تمتاز بسرعتها العالية جدا، تملك سعة تخزين عالية.
- 2- مقدرتها على خدمة العديد من المستخدمين في الوقت نفسه.
- 3- وهو النوع الشائع في الجامعات وشركات الطيران والاتصالات.

الحاسوب المتوسط mini Computers

- 1- يخدم هذا الحاسوب عشرات من المستخدمين في ان واحد وكلما زاد عدد المستخدمين تقل كفاءته
 - 2- اصبح هذا الحاسوب مهمل لأن الحاسوب الدقيق أصبح ذا قدرة فائقة توازي الحاسوب المتوسط.
-

الحاسوب الدقيق micro computers

- 1- منتشر الاستخدام حيث أصبح سريعا في قدرات المعالجة وكبيرا في قدرات التخزين.
- 2- تسمى بالحاسبات الشخصية Personal Computer
- 3- يعتمد عالية في الكثير من الشركات الصغيرة.
- 4- الحاسوب المكتبي Desktop, الحاسوب المحمول Laptop, لحاسوب الجيبى أو الكفيم palm.

حاسوب التحكم Control Computer

- 1- يستخدم في تطبيقات الـ Real Time حيث نجده في غرفة التحكم بمحطات الكهرباء وتكرير البترول وغرف المراقبة لمحطات القطارات والطائرات.
- 2- حيث ان لديه القدرة على التعامل مع الأخطاء التي تنتج اثناء العمل واصلاحها

محطات العمل workstation

تشبه محطة العمل الحاسوب الدقيق من حيث أن **مستخدمه واحد**، و لكنه أقوى من حيث قدرة المعالج و سعة التخزينية للذاكرة و إمكانية عرض الرسوم و الألوان بدقة، و لهذا يستخدم هذا النوع من قبل المهندسين و العلماء و في المختبرات و المصانع، أي المجالات التي تتطلب معالجة عالية جدا.



❖ الأجزاء الرئيسية للحاسوب الشخصي



المكونات المادية Hardware

- 1- وحدة المعالجة المركزية
- 2- وحدة الذاكرة.
- 3- وحدات الادخال
- 4- وحدات الاخراج
- 5- وحدات التخزين

1- وحدة المعالجة المركزية

و تعتبر **العقل المدبر** للحاسوب و التي تقوم بمعالجة البيانات و كذلك إجراء العمليات الحسابية و المنطقية.

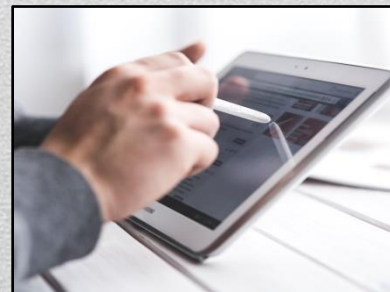
2- وحدة الذاكرة

هي عبارة عن مجموعة من الدوائر الإلكترونية التي تستخدم في **حفظ البيانات و البرامج**.

3- وحدات الادخال

هي الوحدات الخاصة بإدخال البيانات بكافة صورها (إشارة- نص- صورة- صوت)

【 الفأرة - لوحة المفاتيح - الكاميرا - الأقلام الضوئية - الماسح الضوئي 】



4-وحدات الاخراج

هي الوحدات الخاصة بإخراج البيانات بكافة صورها (إشارة- نص- صورة- صوت)



السماعات - الطابعة - وحدات العرض المرئية (الشاشات)



5- وحدات التخزين

يحتوي الحاسوب على ثلاثة أنواع من محركات الأقراص

1- القرص الصلب

2- القرص المرن

الاسطوانة المدمجة.



يتم تخزين كميات كبيرة البيانات على أجهزة التخزين لاستخدامها مستقبلا و استعادتها عند الحاجة.



THANK YOU
