



جامعة المستنقب  
AL-MUSTAQBAL UNIVERSITY

## محاضرة الإحصاء الرابعة / العملي

م.م. مرتضى عبد الكريم مهدي

م.د. علاء محمد حسين ويس

مثال: تنفيذ برنامج على تطبيق ال SPSS يقوم بتطبيق عمليات الإحصاء ورسمها بيانيا لمجموعة من بيانات مشفى كما يلي :

- عند فتح البرنامج نقوم بخلق حقول ونسميها ونختار خصائصها كالتالي

	Name	Type	Width	Decimals	Label	Values	Missing	Columns	Align	Measure	Role
1	chol	Numeric	8	1		None	None	8	Right	Nominal	Input
2	age	Numeric	8	0		None	None	8	Right	Nominal	Input
3	exerices	Numeric	8	0		None	None	8	Right	Nominal	Input
4	sex	Numeric	8	0		(1, male)...	None	8	Right	Nominal	Input
5											
6											
7											
8											
9											
10											
11											
12											
13											
14											
15											
16											
17											
18											
19											
20											
21											
22											
23											
24											

Value Labels

Value Labels

Value:

Label:

1 = "male"  
2 = "female"

Add  
Change  
Remove

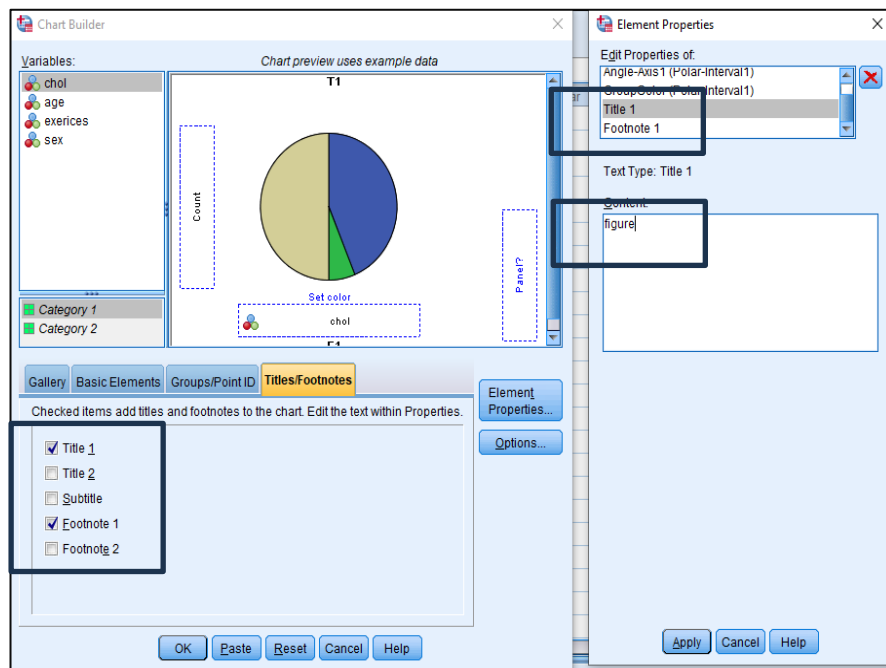
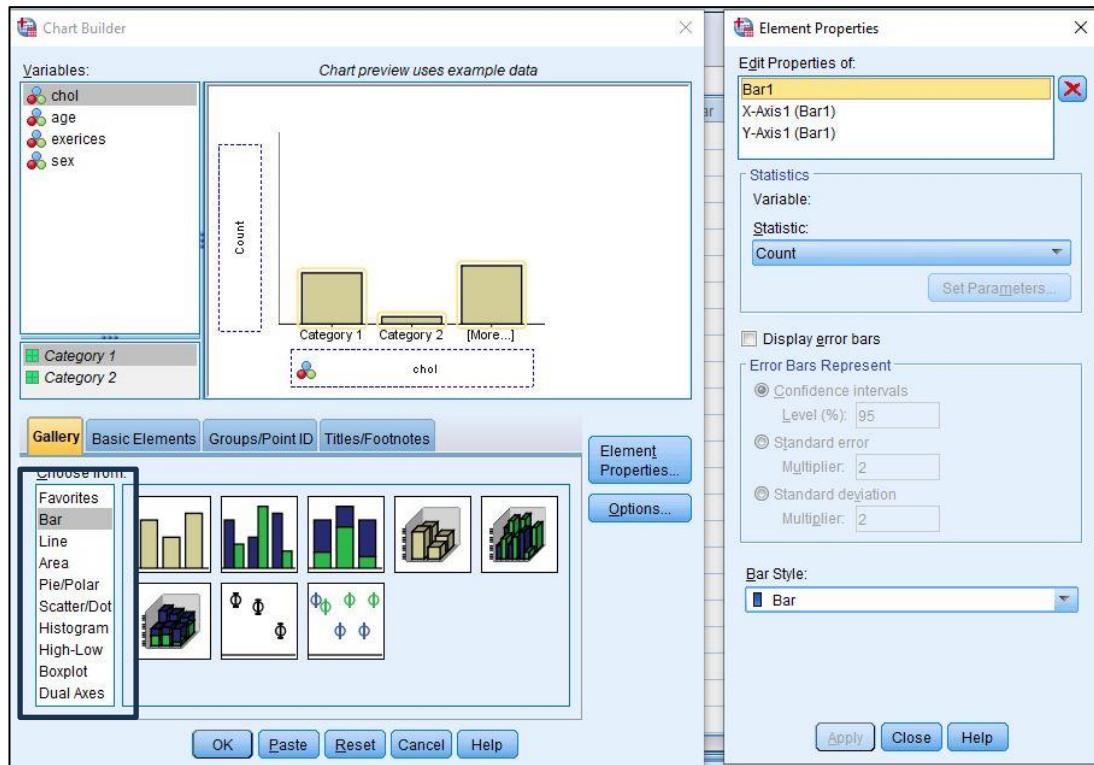
Spelling...

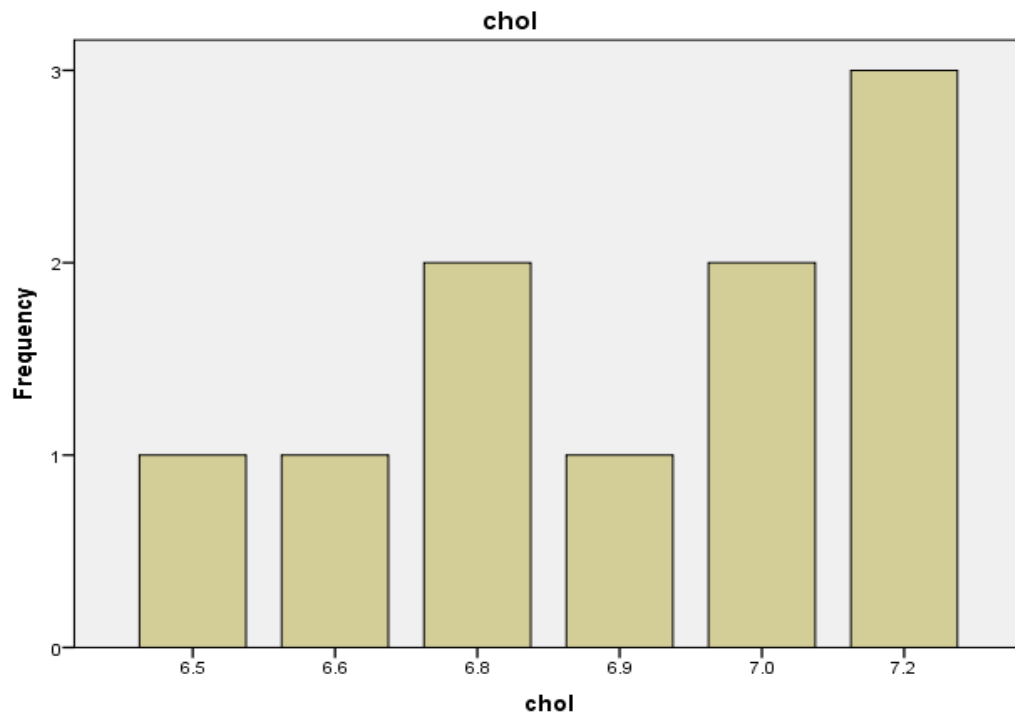
OK Cancel Help

• نقوم بإضافة الاعداد المعطاة في المثال وكالتالي :

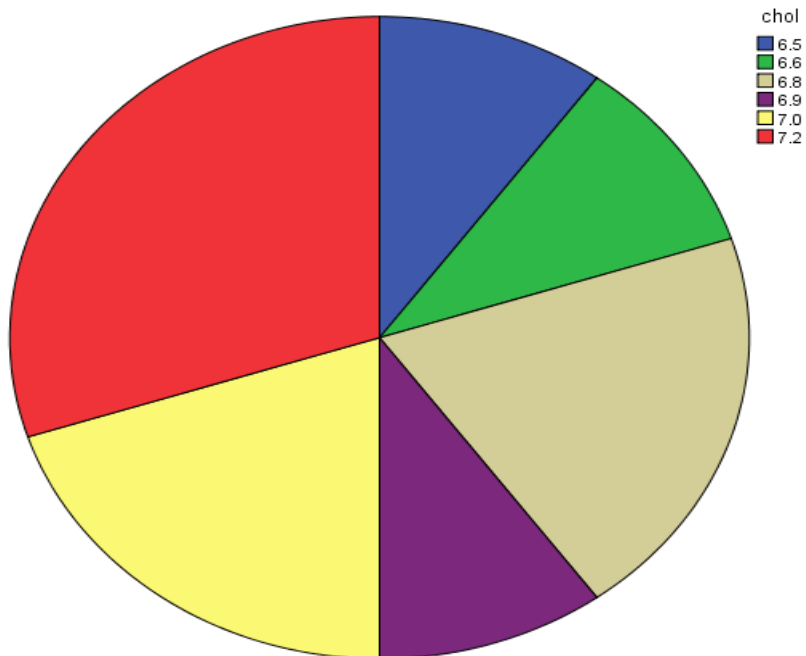
	chol	age	exerices	sex	var
1	6.5	38	6	1	
2	6.6	35	5	1	
3	6.8	39	6	1	
4	6.8	36	5	1	
5	6.9	31	4	1	
6	7.0	38	4	1	
7	7.0	33	5	2	
8	7.2	36	5	1	
9	7.2	40	4	2	
10	7.2	24	6	1	
11					
12					
13					
14					
15					
16					
17					
18					
19					
20					
21					
22					
23					

	chol	age	exerices	sex	var
1	6.5	38	6	1	
2	6.6	35	5	1	
3	6.8	39	6	1	
4	6.8	36	5	1	
5	6.9	31	4	1	
6	7.0	38	4	1	
7	7.0	33	5	2	
8	7.2	36	5	1	
9	7.2	40	4	2	
10	7.2	24	6	1	
11					
12					
13					
14					
15					

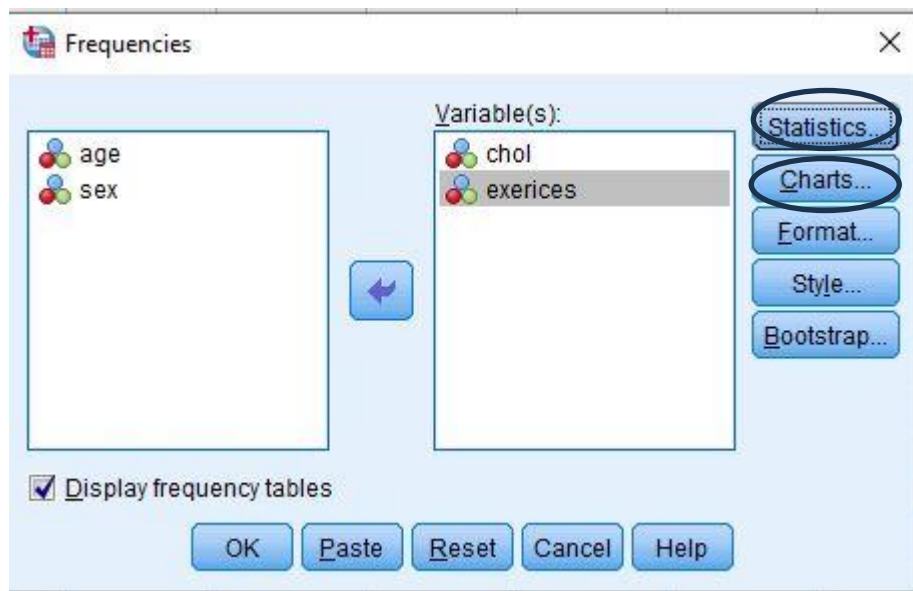
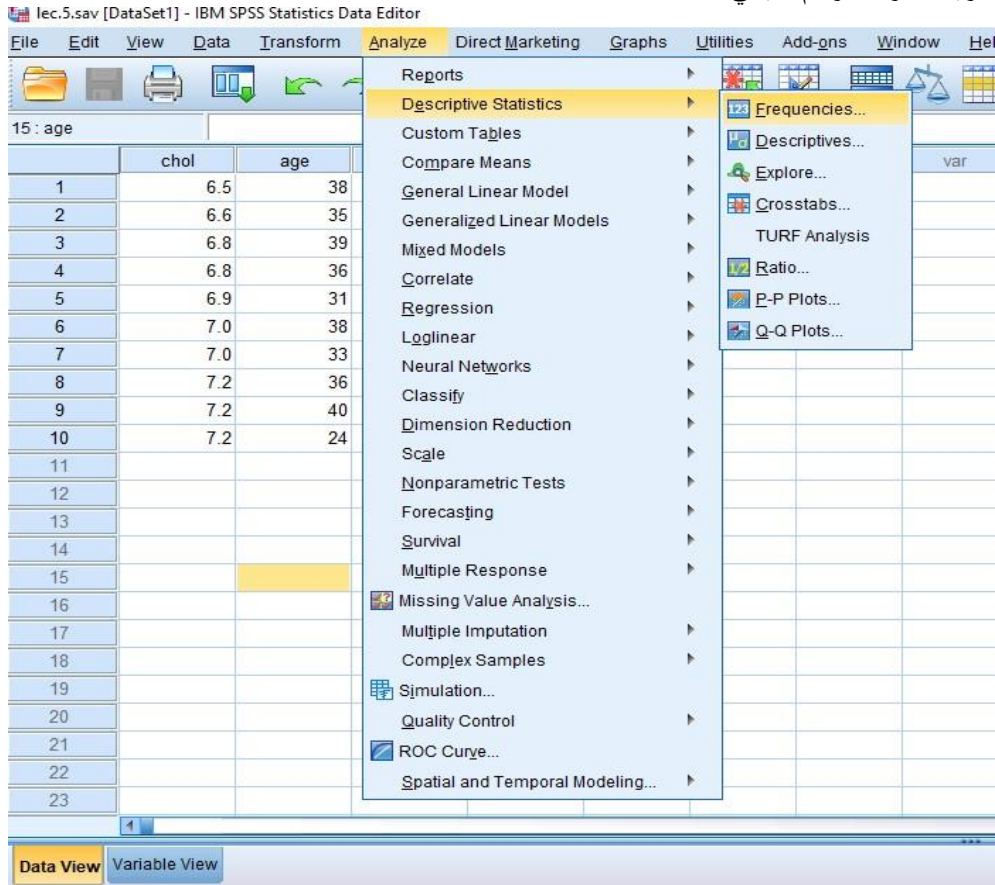


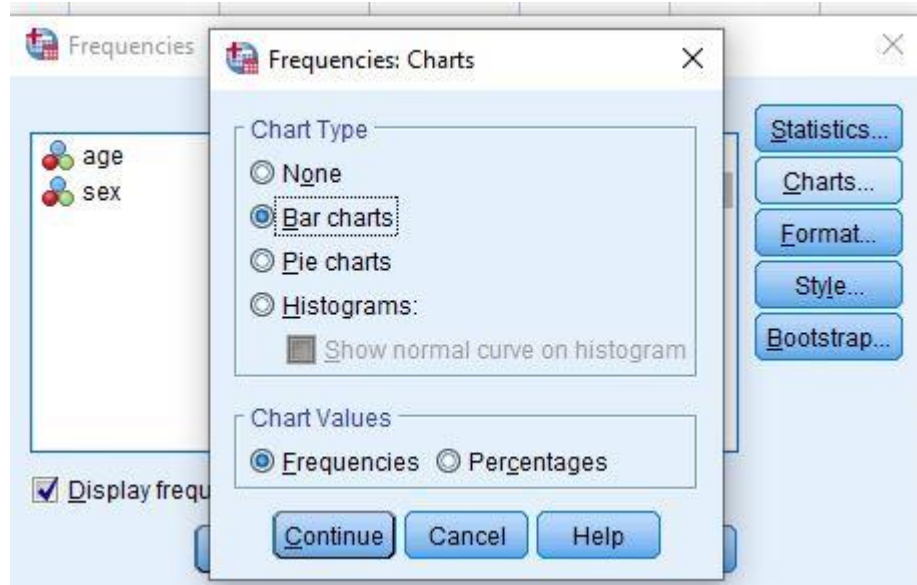
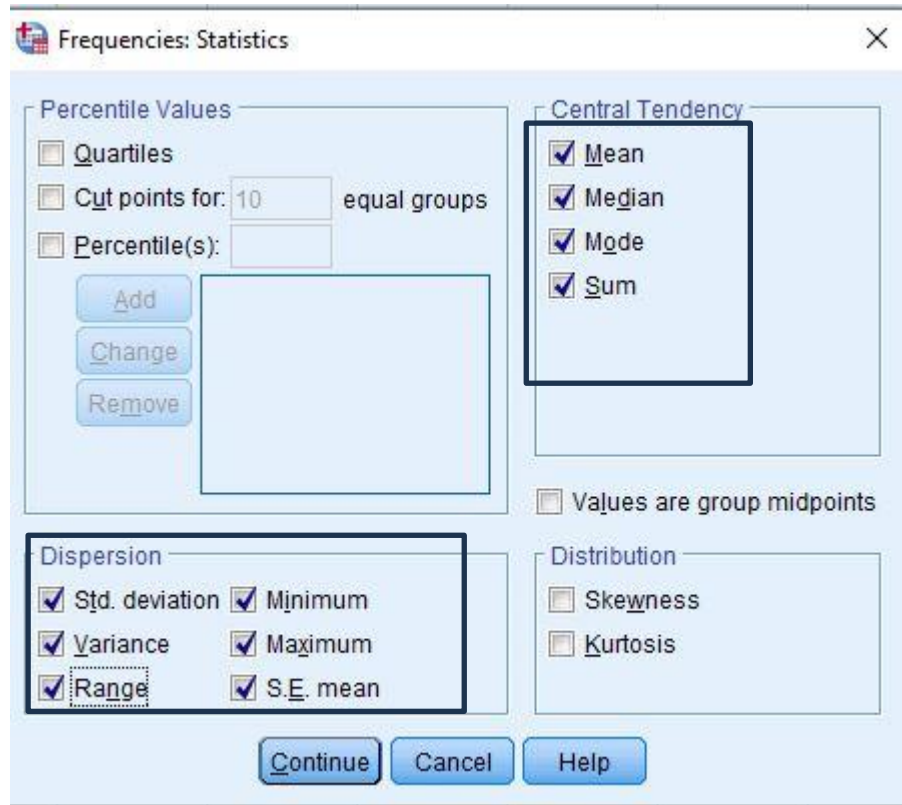


→ GGraph



• طريقة أخرى للرسم البياني:





**Statistics**

		chol	age
N	Valid	10	10
	Missing	0	0
Mean		6.920	35.00
Std. Error of Mean		.0786	1.498
Median		6.950	36.00
Mode		7.2	36 <sup>a</sup>
Std. Deviation		.2486	4.738
Variance		.062	22.444
Range		.7	16
Minimum		6.5	24
Maximum		7.2	40
Sum		69.2	350

a. Multiple modes exist. The smallest value is shown

**Bar Chart**

