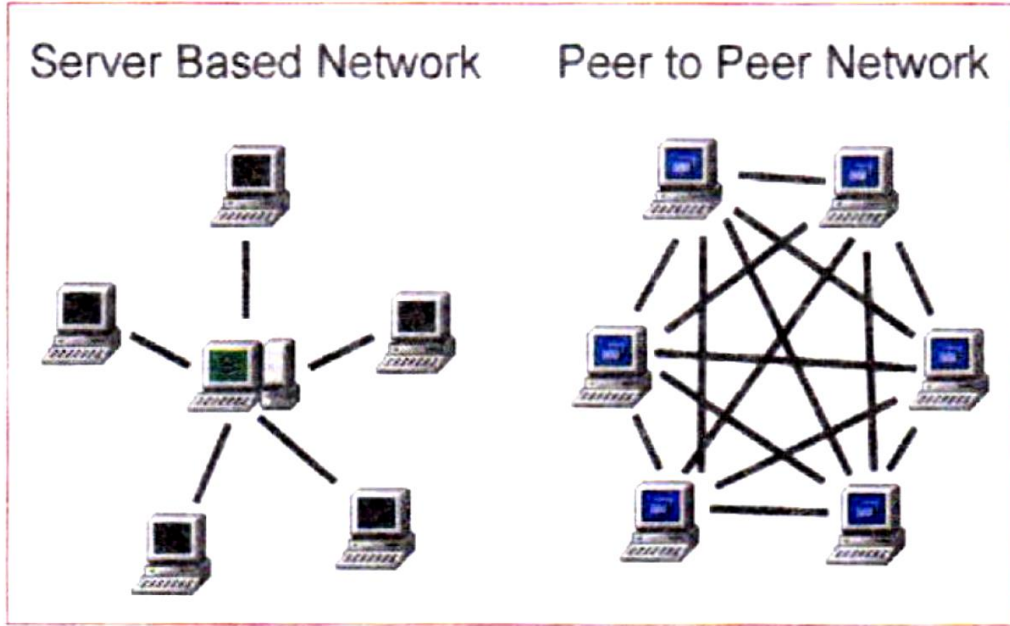


والشكل 10-1 يبين مخططين للمقارنة بين شبكة الند للند وشبكة الخادم / العميل



الشكل (10-1) (على اليمين) شبكة الند للند (على اليسار) شبكة الخادم/العميل

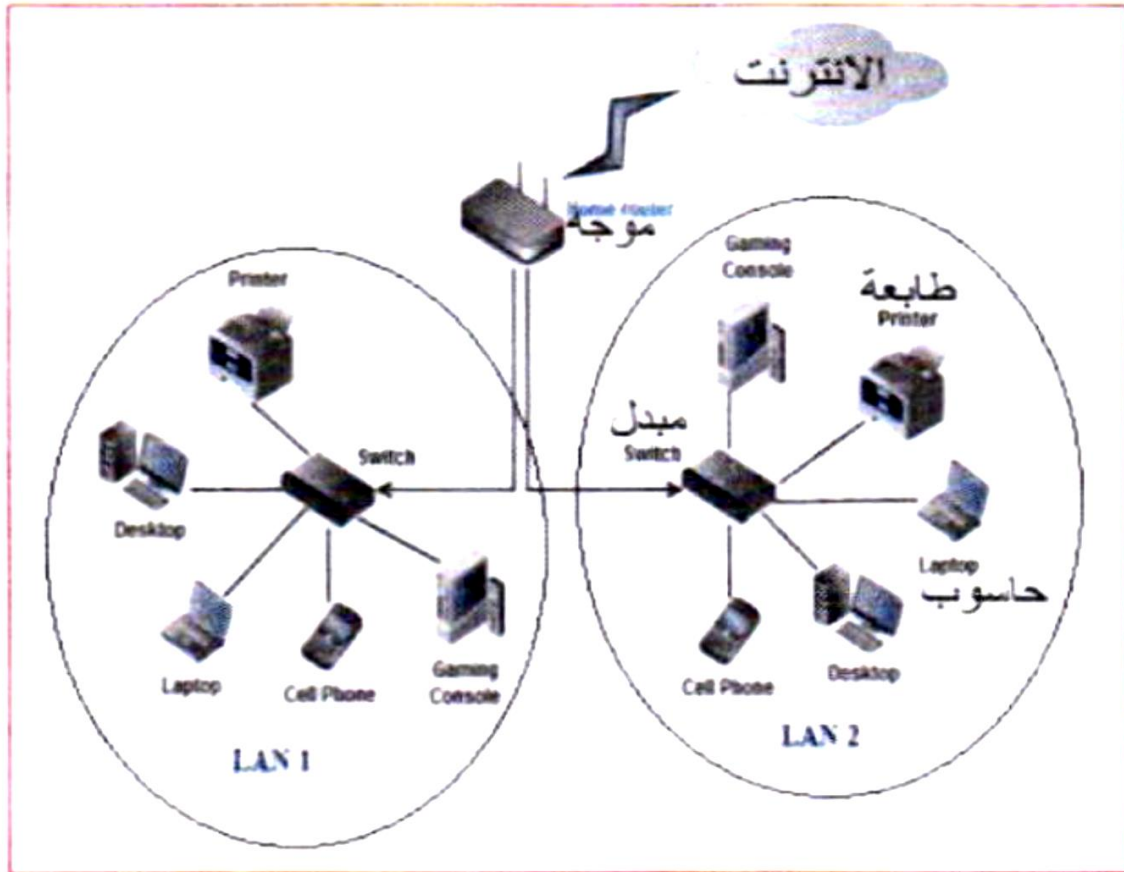
#### 4-5 : تصنيف الشبكات حسب نطاق الشبكة

يمكن تصنيف شبكات الحاسوب حسب المدى الجغرافي الذي تغطيه بث الشبكة الى :

**1- شبكة المنطقة المحلية (LAN) Local Area Network :** وهي شبكة موجودة في مساحة جغرافية محدودة نسبياً مثل الشبكات المنزلية وشبكات المكاتب وهي شبكة ذات ملكية خاصة وتستخدم غالباً لربط مجموعة الحواسيب الشخصية ومحطات العمل في مكاتب شركة او مصنع لتمكينها من المشاركة بالاجهزة الطرفية كالطابعات وتبادل المعلومات والملفات فيما بينها الشكل (11-1) بين مخطط لشبكة محلية.

تتصف شبكة الحاسوب المحلية بـ :

- معدل نقل البيانات مرتفع ويقاس بوحدة ( ميكابايت /ثانية )
- في بعض اشكال هذه الشبكات اذا تعطل جهاز تتعطل جميع الاجهزة
- معدل الخطأ في نقل البيانات قليل نسبياً
- التكلفة قليلة نسبياً



الشكل (11-1) شبكة المنطقة المحلية LAN

ضمن هذا التصنيف هناك أنواع أخرى من الشبكات مثل :

- Storage Area Network : SAN شبكة منطقة التخزين او النظام او تسمى أحيانا شبكة منطقة صغيرة
- Campus Area Network : CAN : شبكة منطقة خاصة شبكة منطقة المراقب او شبكة منطقة مجموعة .
- Personal Area Network : PAN : شبكة المنطقة الشخصية
- Desk Area Network : DAN : شبكة مكتب الاتصال

