



جامعة المستقبل
AL MUSTAQBAL UNIVERSITY

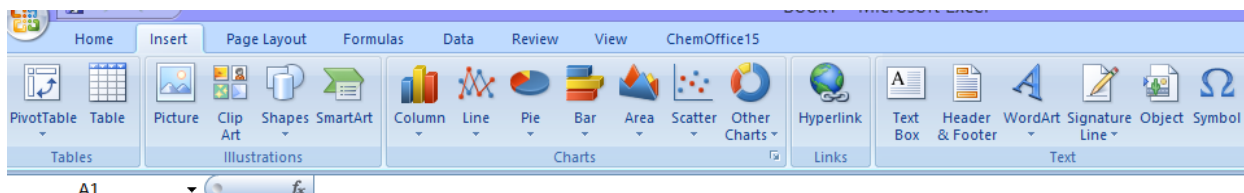
جامعة المستقبل
كلية العلوم الإدارية
قسم إدارة الأعمال

المرحلة الثانية
Microsoft Excel
الكورس الأول \ المحاضرة الثانية

م.البتول عبد المهدي صالح

1. ما هي قائمة الإدخال (Insert)

وهي التي تتيح للمستخدم إدراج الصور، والمخططات والجدول وصفحات الغلاف، في برنامج (Excel)، مما يتيح للمستخدم توصيل المعلومات بشكل مرئي ومبسّط. انظر الشكل التالي:

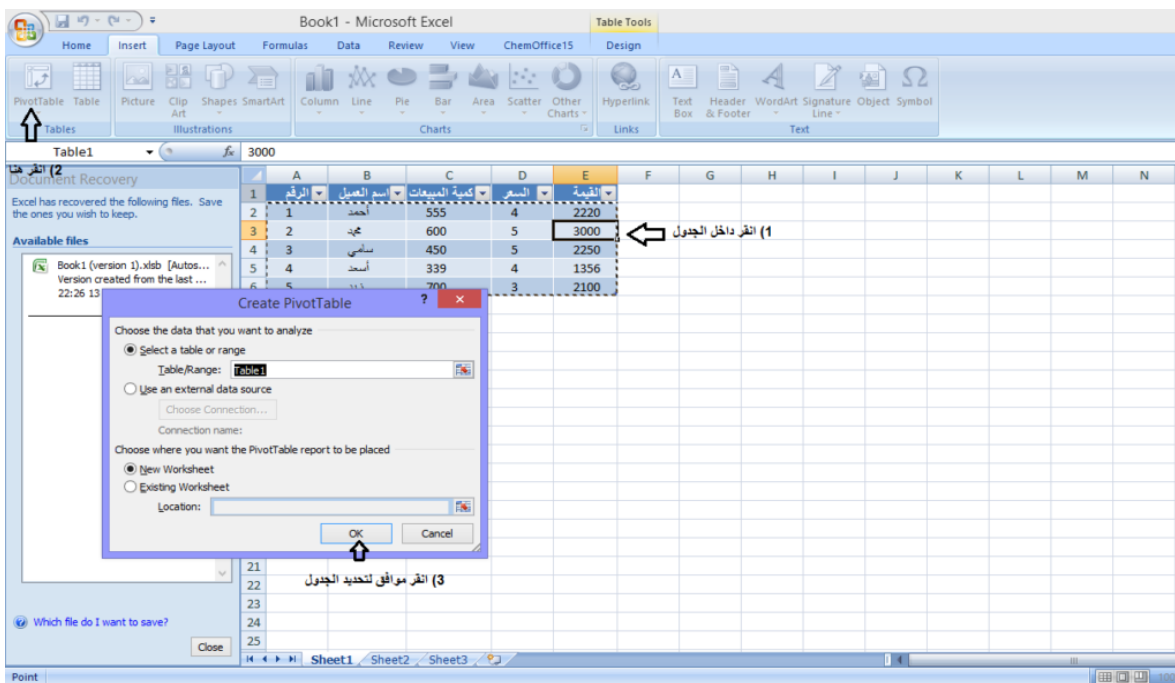


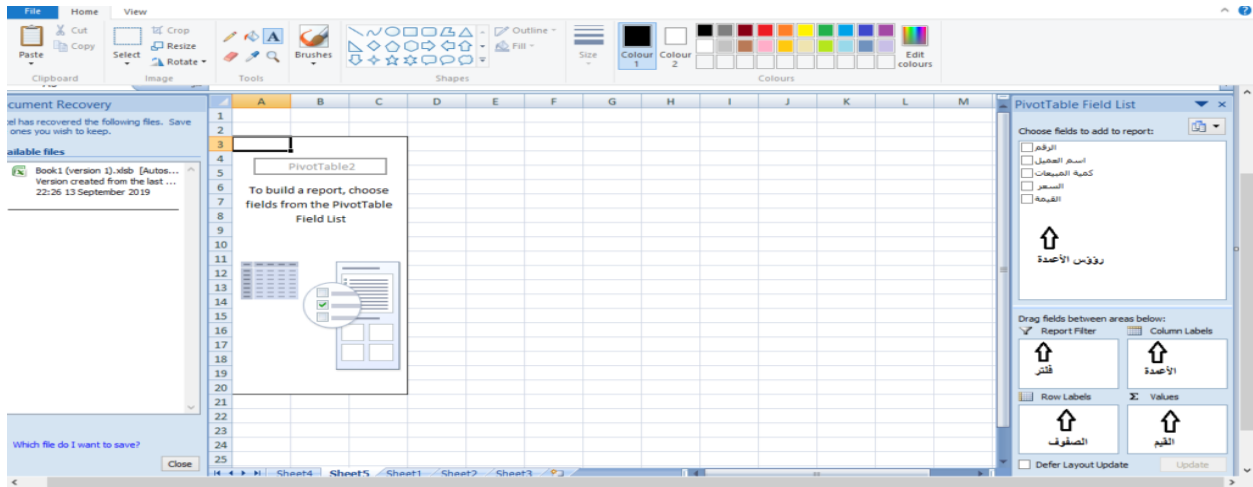
2. مكونات قائمة (Insert) في برنامج (Excel)

كما تلاحظ في الصورة السابقة هناك عدّة أدوات في قائمة (Insert) وهي:
- قائمة (Tables) ، وتتكوّن من:

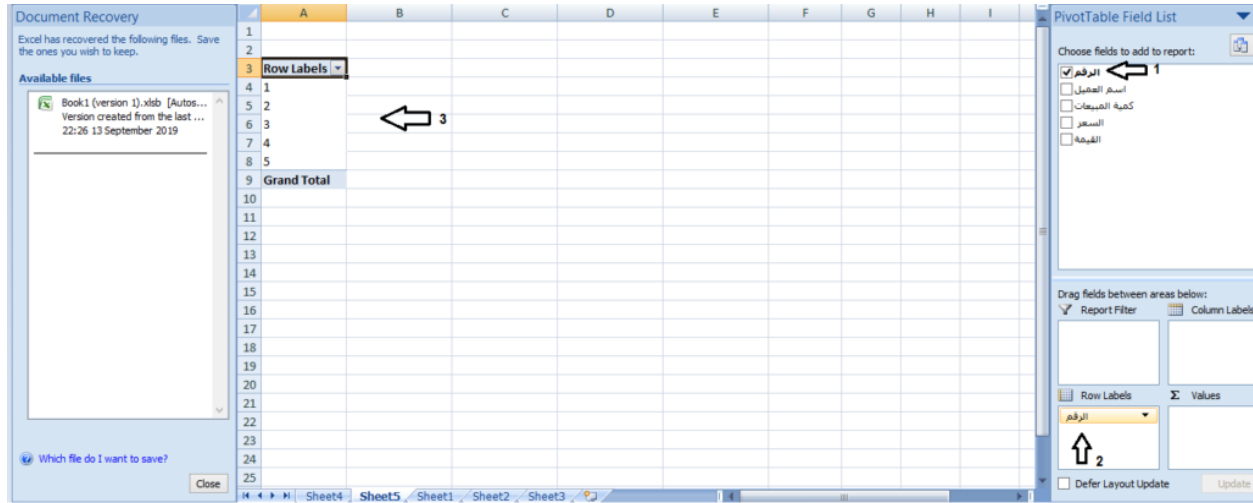
أيقونة (PivotTable): تعتبر من الأدوات المهمّة جداً في قائمة (Insert) ، وهي عبارة عن أداة لتلخيص للبيانات، تستخدم بشكل أفضل من فلترة البيانات، لعرضها في تقارير يمكن التحكم بها في شكل احترافي.

تقوم أداة (PivotTable) بتحديد الجدول الذي قمت بعمله كامل عن طريق النقر على الجدول، ثمّ النقر على أداة (PivotTable) ، انظر الشكل:





لاحظ من الشكل السابق تفاصيل الجدول الذي قمنا بعمله، لعمل تقرير مميز للبيانات الموجودة في الجدول، نأخذ أي قيمة من رؤوس الأعمدة ونقوم بسحبها بواسطة الفأرة ونضعها بالحقن الذي نريد (الأعمدة، الصفوف، القيم)، يمكنك سحب رؤوس الأعمدة في المكان الذي تريد. لعمل تقرير انظر الشكل التالي:



كمية المبيعات داخل حقل (Values) ، انظر الشكل التالي:

Row Labels	Sum of المبيعات
1	555
2	600
3	450
4	339
5	700
Grand Total	2644

لاحظ قام بحساب كمية المبيعات، قم بوضع أسماء العملاء في حقل (Row) ، انظر الشكل التالي:

Row Labels	Sum of المبيعات
1	555
أحمد	555
2	600
محمد	600
3	450
سلي	450
4	339
أسعد	339
5	700
زيد	700
Grand Total	2644

لاحظ قام بوضع أسماء العملاء، وقام بترتيبها مع كمية المنتجات، إذا كنت تريد تفاصيل أو اسم عميل معين قم بسحب اسم العميل إلى حقل (Filter) ، انظر الشكل التالي:

اسم العميل	Sum of كمية المنتجات
1	555
2	600
3	450
4	339
5	700
Grand Total	2644

مثلا سأقوم بالبحث عن اسم عميل معين، انظر الشكل التالي:

اسم العميل	Sum of كمية المنتجات
1	555
2	600
3	450
4	339
5	700
Grand Total	2644

سيقوم بإعطاء جميع التفاصيل الخاصة باسم العميل (أحمد)، انظر الشكل التالي:

Row Labels			
	A	B	C
1	اسم العميل	أحمد	
2			
3	Row Labels	Sum of	كمية المبيعات
4	1		555
5	Grand Total		555
6			
7			
8			

- أيقونة (Table): هي عبارة عن جداول تتيح للمستخدم عمل جداول بسرعة، انظر الشكل التالي:

Book1 - Microsoft Excel

Home Insert Page Layout Formulas Data Review View ChemOffice15

PivotTable Table Picture Clip Art Shapes SmartArt Column Line Pie Bar Area Scatter Other Charts Hyperlink Text Box Header & Footer WordArt Signature Object Symbol

Document Recovery

Excel has recovered the following files. Save the ones you wish to keep.

Available files

Book1 (version 1).xlsx [Autos...]
Version created from the last ...
22:26 13 September 2019

Where is the data for your table?
\$F\$4:\$I\$13

My table has headers

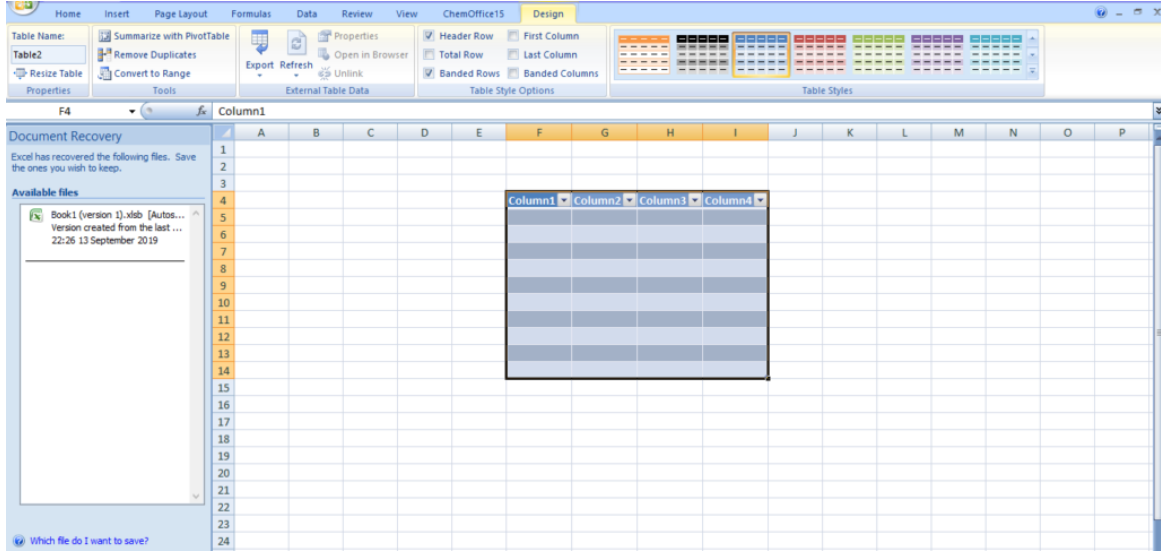
OK Cancel

(3) انقر موافق

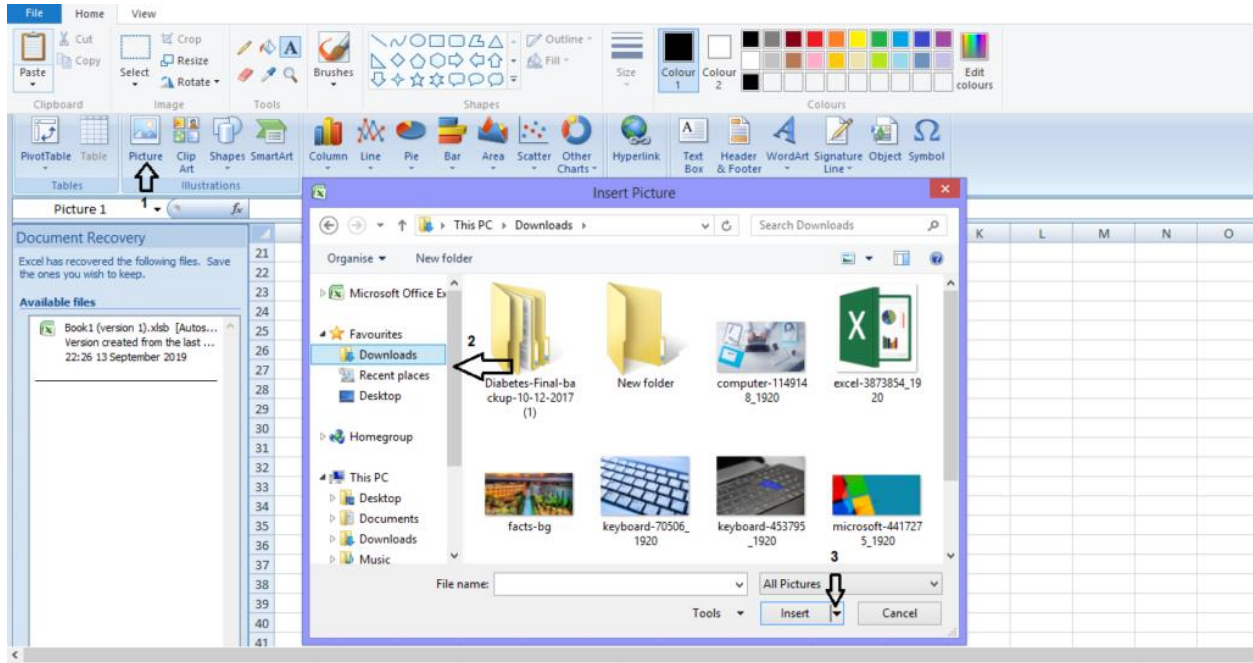
(2) قم بتحديد مكان الذي تريد وضع الجدول فيه

33, 273px 1366 x 768px 100%

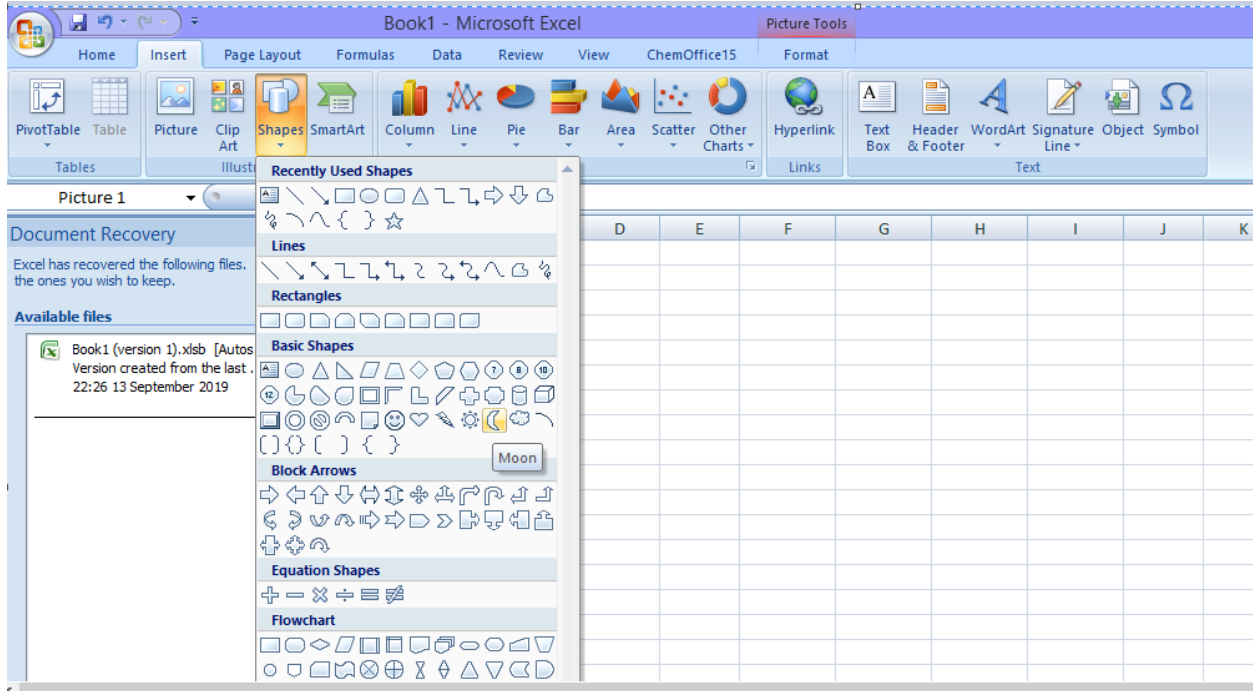
سيقوم بوضع الجدول في المكان الذي قمت بتحديدده، يمكنك تغيير الأسماء رؤوس الأعمدة كما تريد، انظر الشكل التالي:



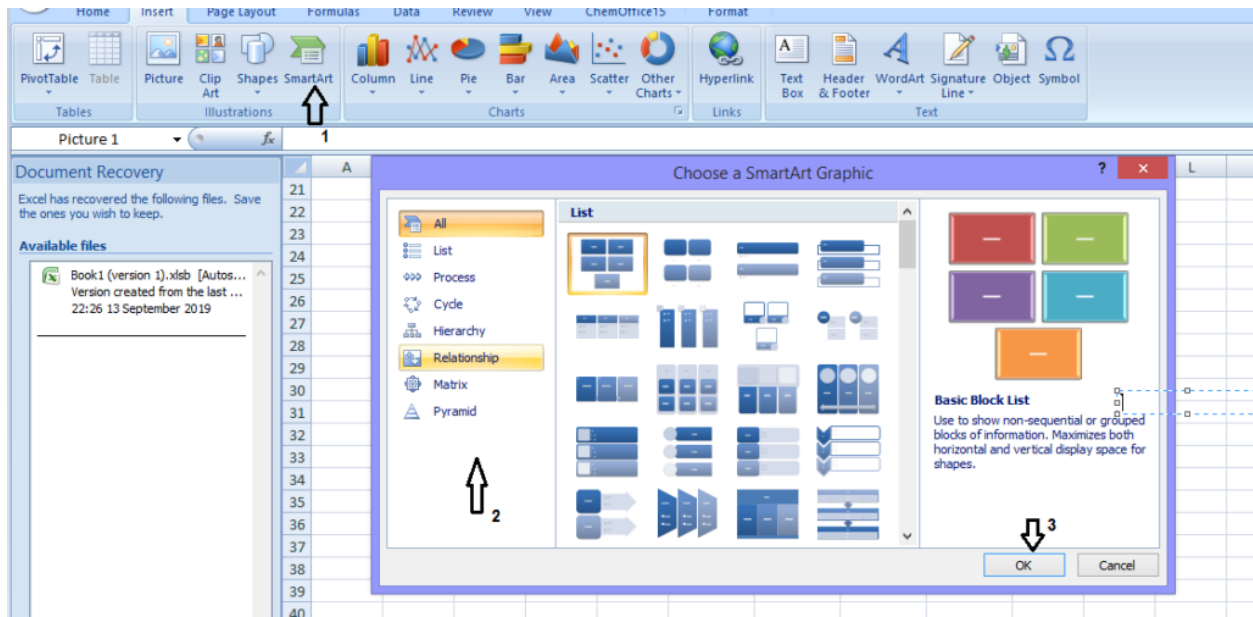
وتحتوي قائمة (Insert) أيضاً على :
- أيقونة **(Picture)** تتيح للمستخدم إضافة صورة للصفحة (sheet) ، الخاصة بالمستخدم، أي صورة تخص الموضوع داخل جهاز الحاسوب الخاص بالمستخدم، انظر الشكل التالي:



- أيقونة (Shapes): لإدراج الأشكال، يمكنك اختيار الشكل الذي تريد، انظر الشكل التالي:

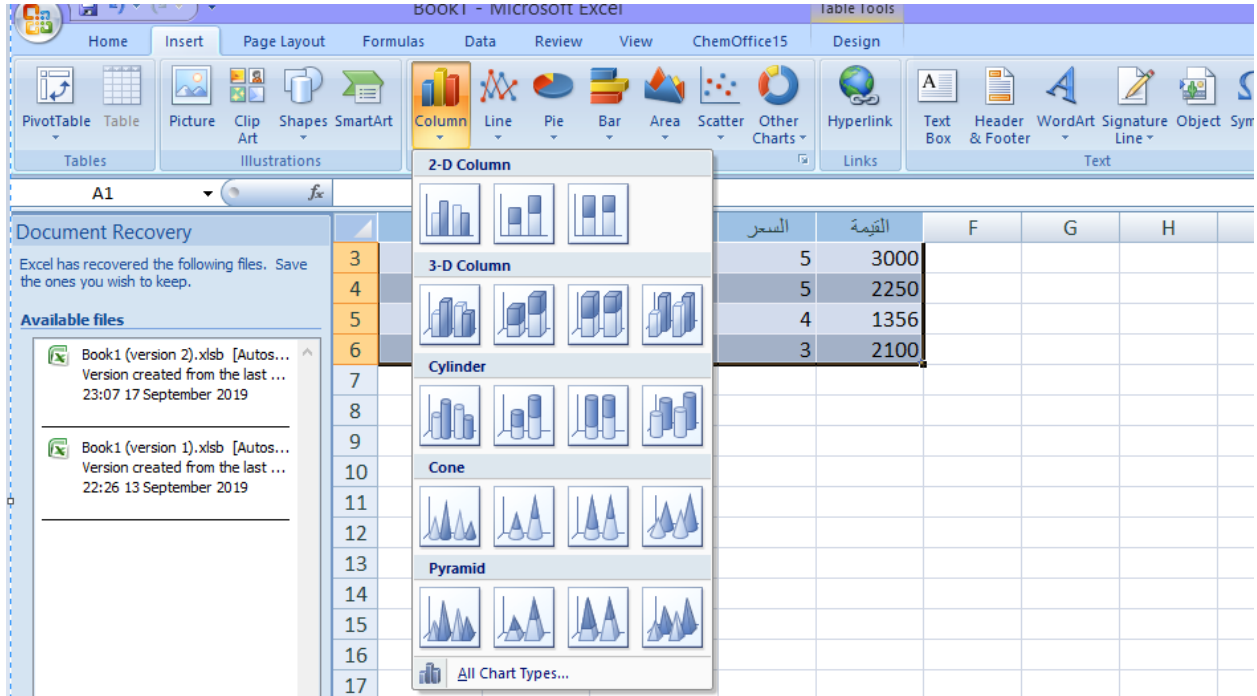


- أيقونة (SmartArt): تتيح للمستخدم وضع أشكال مختلفة من قوائم، ترتيب عمليات مختلفة، علاقات، دورة متكررة، هرم، يمكنك اختيار الشكل الذي تريد انظر الشكل التالي:

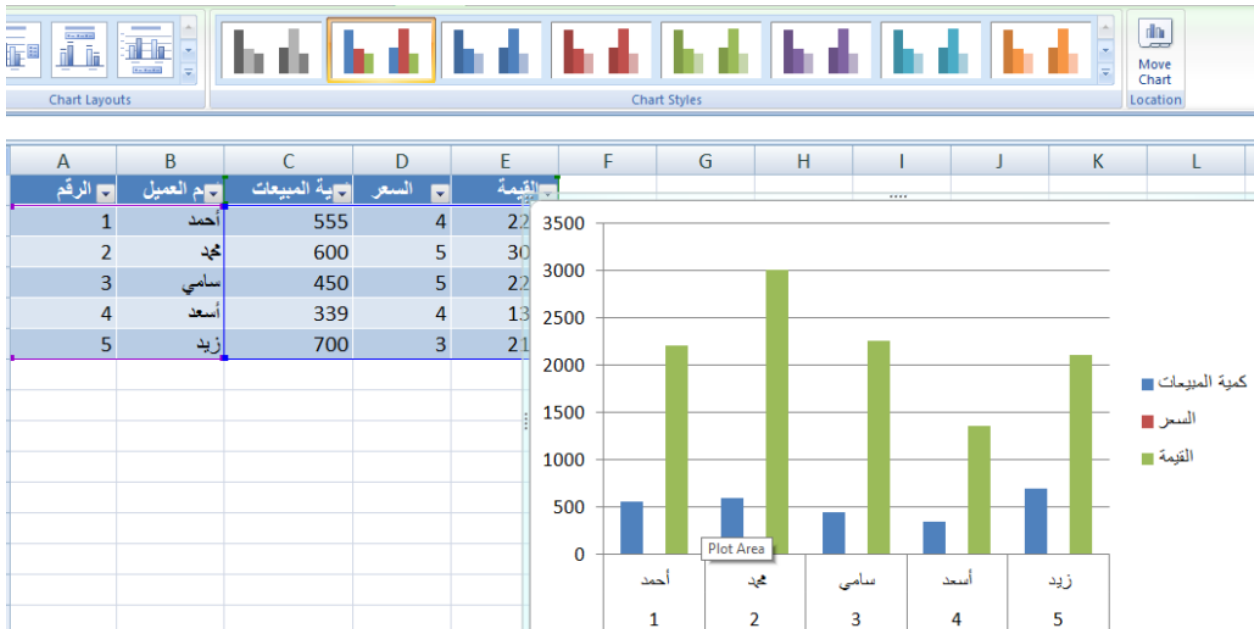


هناك مجموعة (Chart) ، تعتبر من أهم القوائم، تقوم بإعطاء بيانات الجداول بأشكال مختلفة وتحتوي على:

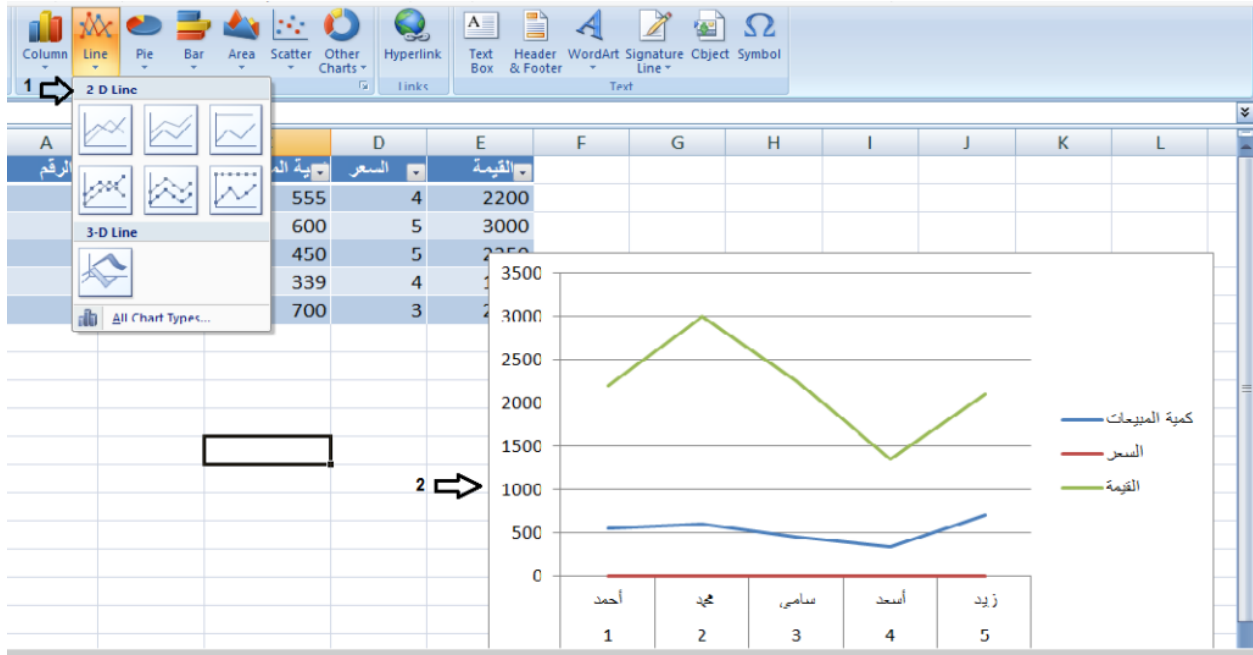
- أيقونة (Column): يتيح لك إدخال مختلف من (Chart) ، انظر الشكل التالي:



هناك أشكال مختلفة يمكنك اختيار الشكل الذي تريد على حسب حاجتك، لاحظ الشكل التالي قام بتمثيل الجدول في الشكل البياني، انظر الشكل:



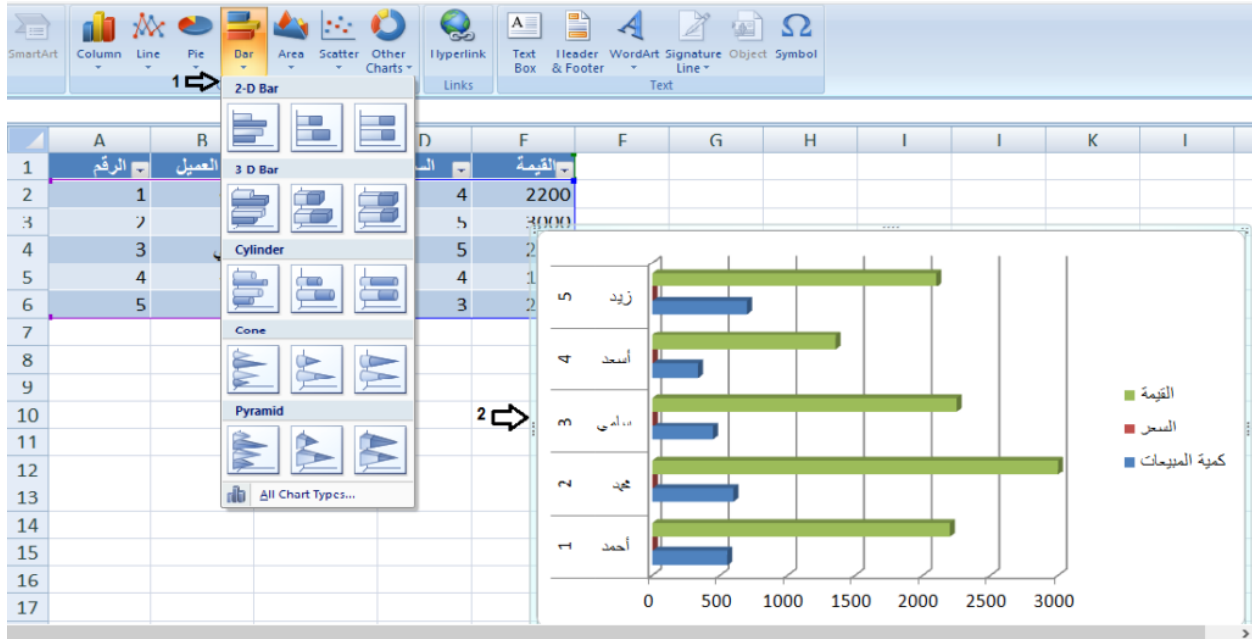
وهناك أيقونة (Line) ، أيضاً يقوم بالتمثيل بشكل خطي، يمكنك اختيار الشكل الذي تريد، انظر الشكل التالي:



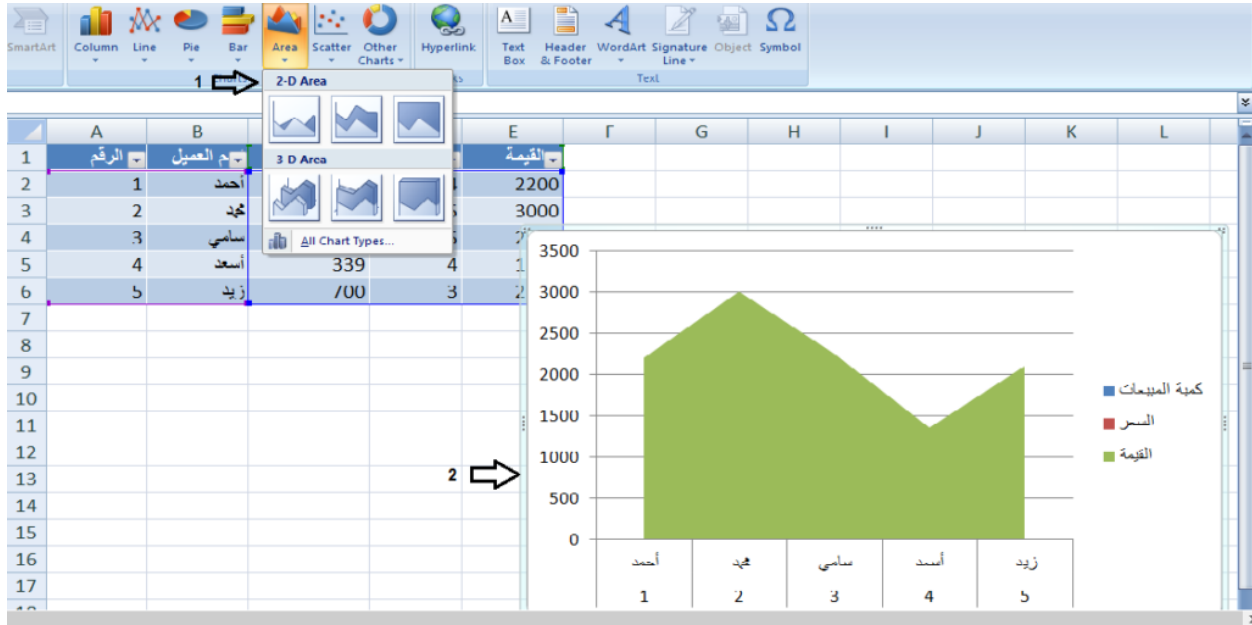
وهناك أيضاً شكل لتمثيل البيانات وهي أيقونة (Pie) ، لتمثيل البيانات بشكل آخر انظر الشكل التالي:



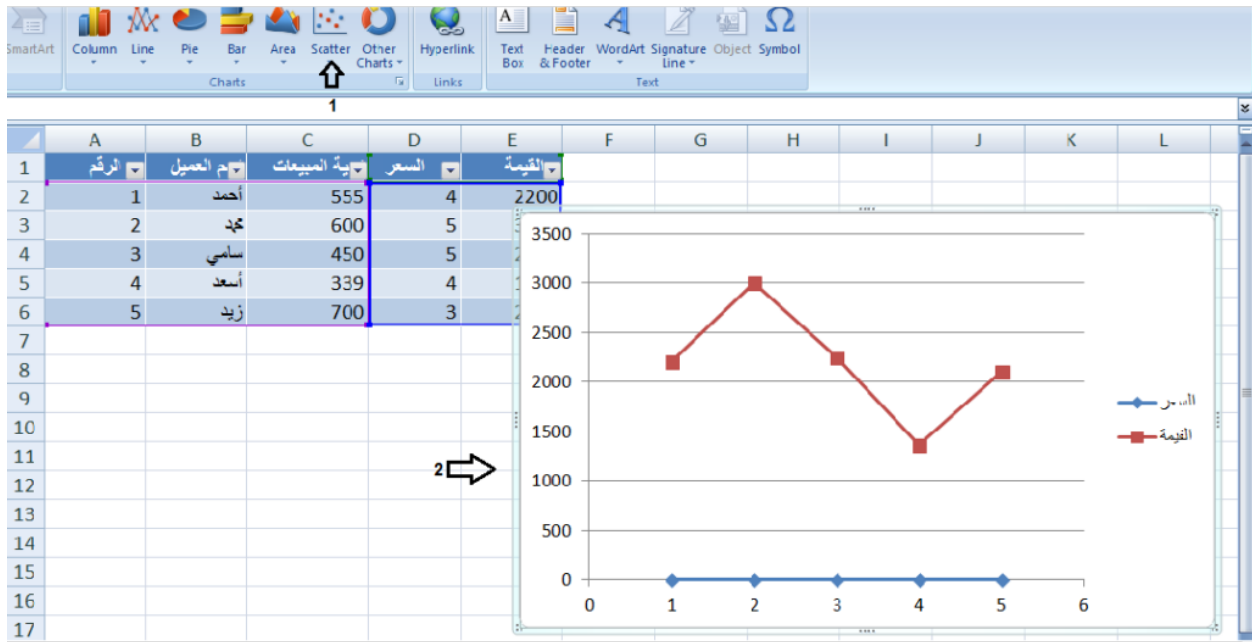
وأيضاً هناك أيقونة (Bar) ، انظر الشكل التالي:



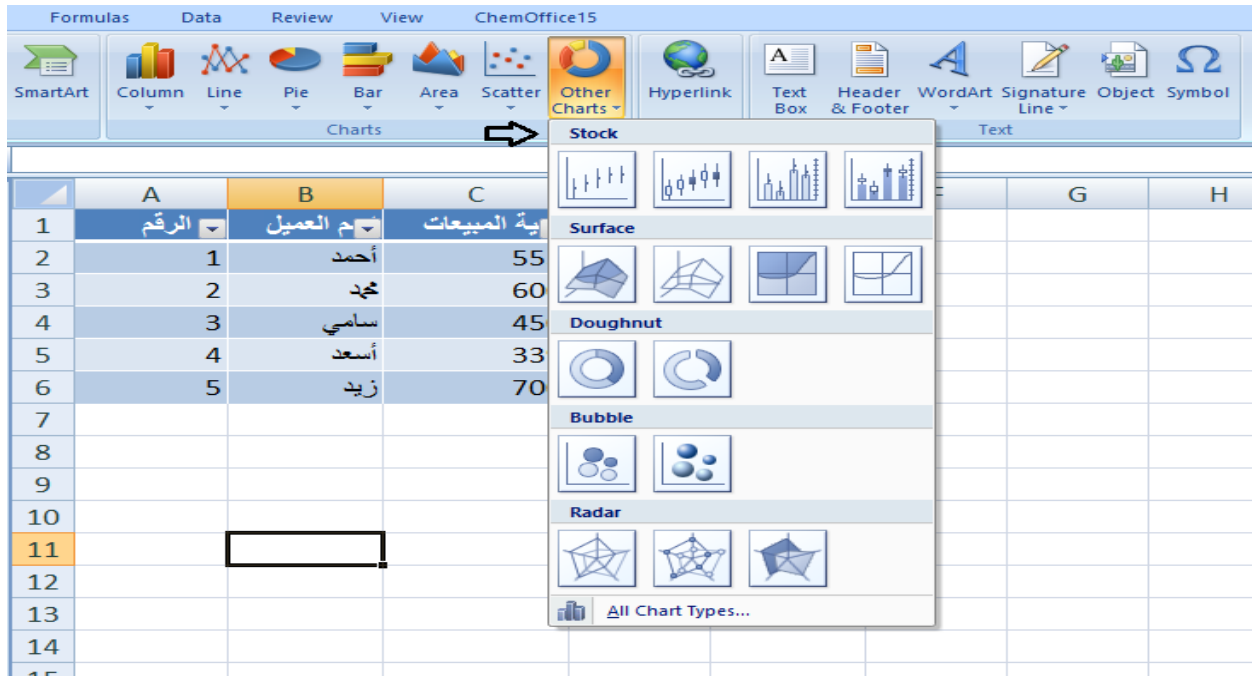
وأيضاً أيقونة (Area) ، لتمثيل البيانات يمكنك اختيار الشكل الذي تريد انظر الشكل التالي:



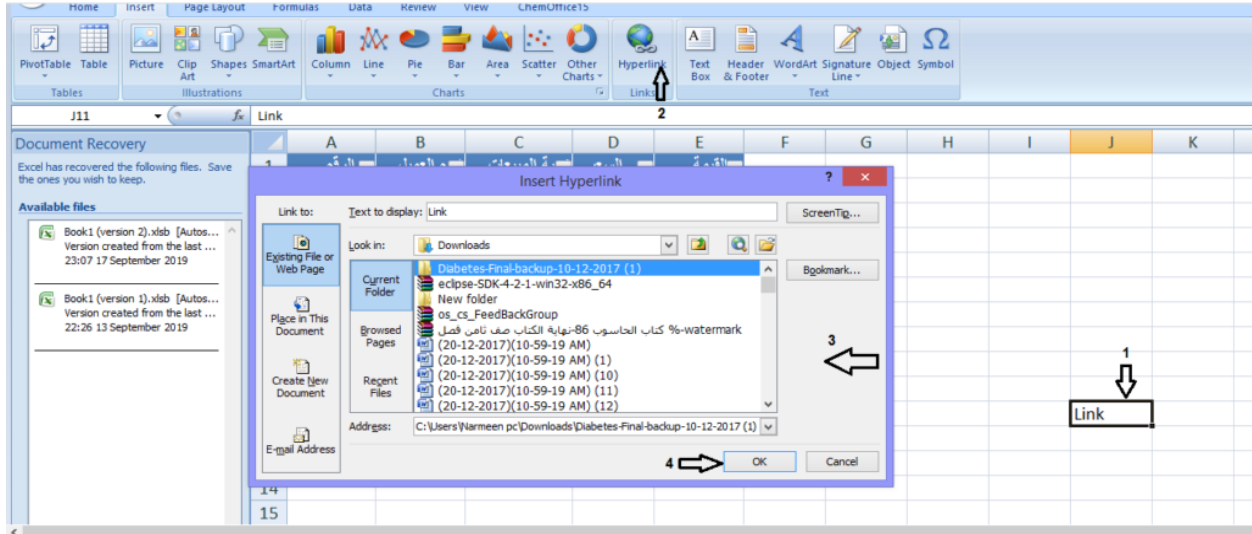
وأيضاً أيقونة (Scatter) ، لتمثيل البيانات انظر الشَّكْل التالي:



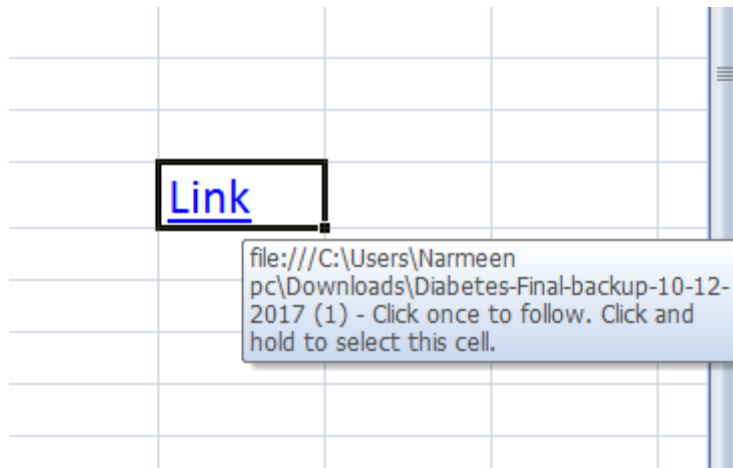
وهناك أشكال أخرى يمكنك استخدامها من (Chart) ، انظر الشَّكْل التالي:



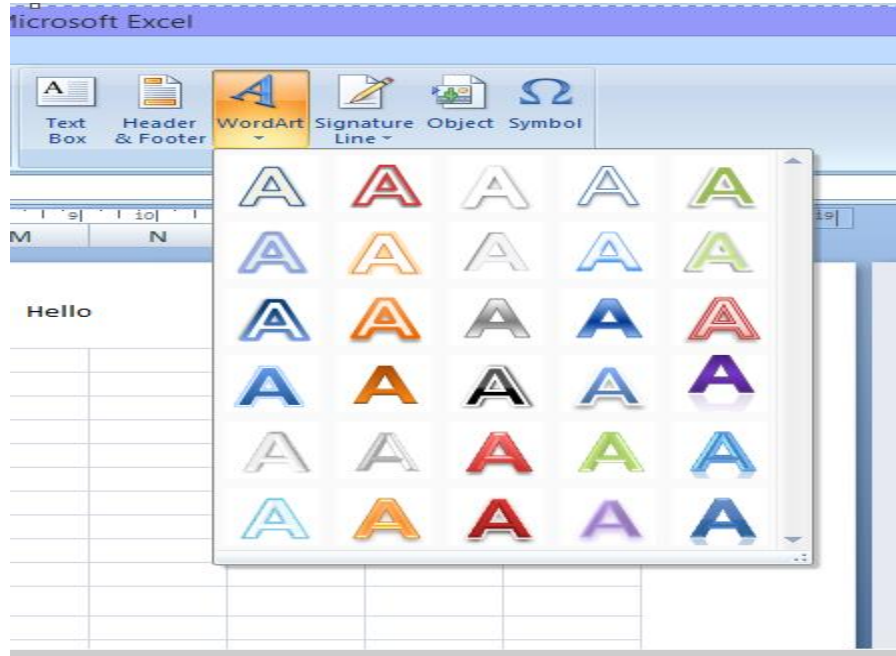
تحتوي قائمة (Insert) على قائمة (Link) ، لوضع مدخل داخل صفحة برنامج (excel) رابط معين، عند النقر على هذا الرابط يقوم بنقلك إلى مكان آخر، على سبيل المثال اكتب كلمة (Link) في أي مكان داخل الشاشة ثم انقر على أيقونة (Link) ، اختر الملف الذي تريد وانقر موافق، بعد ذلك ستقوم كلمة (Link) بنقلك إلى الملف الذي قمت باختياره، انظر الشكل التالي:



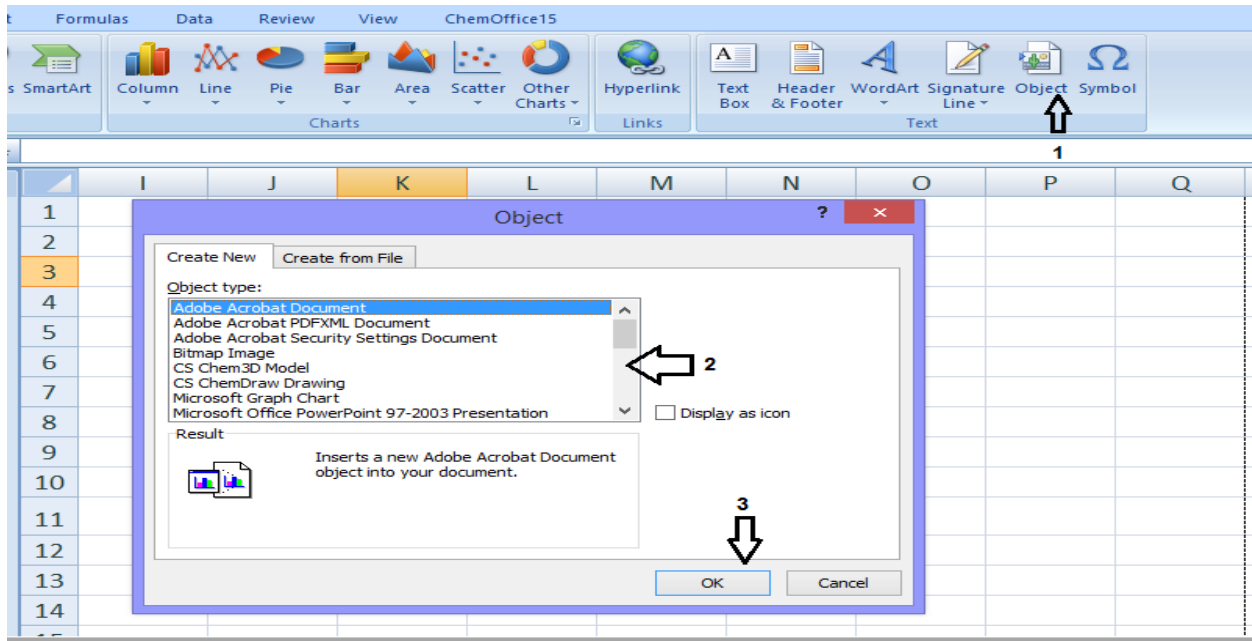
لاحظ الشكل التالي ستقوم كلمة (Link) ، بنقلك إلى الملف الذي قمت باختياره انظر الشكل:



- أيقونة (WordArt) ، لإضافة خطٍ متناسق مختلف، انظر الشَّكل التالي



- أيقونة (Object) ، يعرض بعض البرامج الذي قمت بالاستيراد منها في برنامج (excel) ، يمكنك فتحها بسرعه واستيراد الملف الذي قمت باستخدامه، انظر الشَّكل التالي:



- أيقونة (Symbol) ، لإضافة رموز مختلفة إلى البرنامج، انظر الشكل التالي:

