



كلية المستقبل الجامعة  
قسم تقنيات الأشعة  
أسس التمريض عملي  
محاضرة (٥)

# غسيل المعدة: الدواعي و الكيفية

★ م م زهراء سامي محمد

# غسيل المعدة



- تُعرف عملية غسيل المعدة **GASTRIC LAVAGE** على أنها عملية تُنفذ أو تُجرى من أجل إفراغ المعدة من محتوياتها عند حدوث حالة تسمم طارئة، أو لعمل إجراءات تحليلية لعصارة المعدة، وغيرها.
- عملية غسيل المعدة ببساطة تعتمد على تنظيف المعدة وإخراج أي سموم أو مواد ضارة موجودة فيها ويتم ذلك من خلال إعطاء الطبيب للمريض كميات كبيرة من الماء ويتم سحبها من خلال أنبوبة معينة لتخليص الجسم من الشوائب والسموم الموجودة فيه.

# متى نلجأ إلى غسيل المعدة؟

أولاً: تناول مواد سمية أو جرعات زائدة من الأدوية؛ يقوم الطبيب بطلب عمل غسيل للمعدة في حالة أنّ الشخص قام ببلع سُم أو تناول جرعة زائدة من الدواء أو الحبوب.

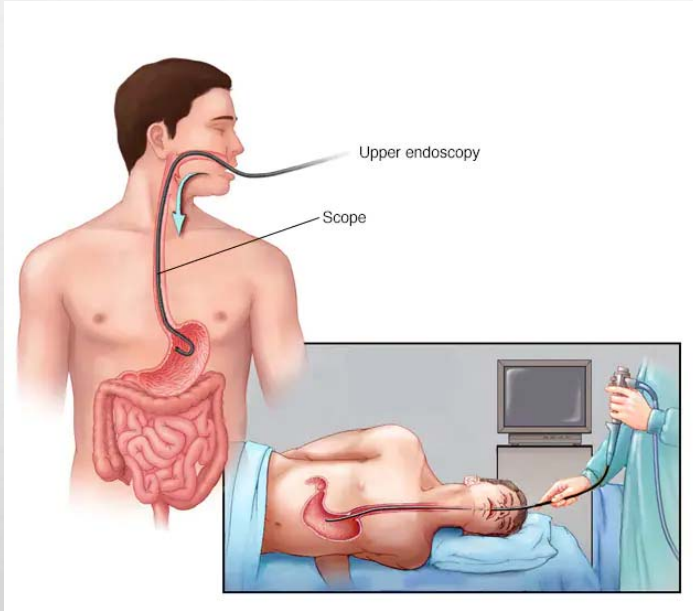
• فإن قام أي شخص ببلع أي مادة ذات خواص سُمية، مثل: المواد الكيميائية الموجودة في المنازل، يجب أن يذهب للمستشفى بأسرع وقت ممكن.

• وتُعتبر عملية غسيل المعدة عملية ناجحة أو فعّالة عند إجرائها خلال الأربع ساعات الأولى من بلع المادة ذات الخواص السُمية، لكن بمجرد أن تدخل أو تتغلغل المادة السُمية بعمق داخل الجهاز الهضمي أو تبدأ بإطلاق مفعولها في الجسم، تصبح عملية غسيل المعدة بلا أي جدوى تُذكر، ولن يعود بإمكانها تخليص الجسم من المادة السامة.

# متى نلجأ إلى غسيل المعدة؟

- ثانياً: الخضوع لعملية جراحية في المعدة؛ فربما يقوم الطبيب المعالج بطلب خضوع المريض لعملية غسيل للمعدة بعد أن يكون قد خضع لعمليات جراحية في منطقة البطن مثل عملية استئصال المعدة **GASTRECTOMY**،
- وما يحدث في مثل هذه العملية أن يقوم الطبيب بإزالة جزء من معدة المريض أو ربما إزالتها بشكل كامل، حيث إنّ عملية غسيل المعدة في هذه الحالة تُساعد على إبقاء معدة المريض فارغة خلال مرحلة الشفاء.
  - وفي عملية استئصال المعدة وإجراء غسيل لها لن يستطيع المريض أن يتناول الطعام الصلب، ولكن يقوم بتناول الأغذية ذات القوام الأقرب في شكله للسوائل الخفيفة، وفي هذه الأثناء يُسمح بعمل شفط أو غسل للمعدة بمستوى أو بمعدل قليل من أجل إزالة السوائل فيها.

# متى نلجأ إلى غسيل المعدة؟



ثالثاً: تنظيف معدة المصاب إن كان يتقيأ دماً خلال  
عملية التنظير المعدي المعوية العلوية (UPPER  
GASTROINTESTINAL ENDOSCOPY)،

• وهي عملية أو إجراء يقوم فيه الطبيب بإدخال  
مجهر صغير من خلال المريء متجهاً للأسفل  
لفحص الجزء العلوي من القناة الهضمية.

## متى نلجأ إلى غسيل المعدة؟

رابعاً: أخذ عينات من سوائل المعدة للشخص أو الحصول على عصاراتها أو أحماضها، حيث تكون هنالك حالة اشتباه بوجود مشكلة في المعدة يُراد الكشف عنها.

خامساً: التخلص من الدم المنزوف والذي يملأ تجويف المعدة في حالة تعرضت المعدة للنزيف الداخلي.

# متى نلجأ إلى غسيل المعدة؟

سادسا: جراء عملية جراحية بأمان، والحد من خطر حصول الالتهاب الرئوي المعروف بذات الرئة الشفطية (**ASPIRATION PNEUMONIA**)

سابعا: تحرير الأمعاء من قوة الضغط الواقعة عليها في حالة الأمعاء مسدودة.

ثامنا: تحرير الضغط الواقع على المعدة في حال كان المريض تحت أجهزة التنفس الاصطناعي في المستشفى **ASSISTED VENTILATION**

# ما هي خطوات القيام بعملية غسيل المعدة؟



١. يتم إدخال أنبوب (مسبار) من الفم أو الأنف ويمر من خلال البلعوم والمريء وصولاً إلى المعدة.
٢. يقوم الأنبوب بشفط محتويات المعدة، ومن ثم يتم تجميع هذه المحتويات في كيس شفاف يوجد على الطرف الآخر من الأنبوب.



# ما هي خطوات القيام بعملية غسيل المعدة؟



٣. هناك بعض الحالات التي يرى فيها الطبيب ضرورة للقيام بحقن محلول ملحي من خلال الأنبوب، وفي هذه الحالة يقوم بتعزيز وجود الماء لتخفيف كل المحتوى، وأيضاً لتنظيف الجزء الداخلي إذا تم وصول السم إليه.
٤. كما ينفذ هذا الأمر في حال تم إدخال مواد لتحديد السموم، مثلاً استخدام الكربون المنشط، وذلك لكونه ينتمي إلى عائلة ماصة.

# ما هي خطوات القيام بعملية غسيل المعدة؟



٥. يمكن ترك الأنبوب في مكانه حتى يتم تأكيد أن العلاج انتهى وليس بحاجة إلى إعادة تطبيق.

٦. لضمان تنفيذ العملية بنجاح، يجب أن يكون الوقت المنقضي على الابتلاع لا يتجاوز ٦٠ دقيقة، حيث يتم إجراء فحص للدم قبل وبعد غسل المعدة.



شكراً لحسن إصغائكم...

شكراً لحسن إصغائكم...

شكراً لحسن إصغائكم...

شكراً لحسن إصغائكم...