

Republic of Iraq  
Ministry of Higher Education  
and Scientific Research  
Al-Mustaqbal University College  
Computer Engineering Techniques Department



# Automatic Aided Design

## "AUTOCAD"

Stage: 1

*Lecture Nine*

**Dr.Ammar Kareem Obayes**

Engineering Drawing  
Projections  
Conclusions of the third projection  
Example 1

مساقط الاجسام الهندسية- استنتاج المسقط الثالث  
المثال 1

Lecture 9

Home Insert Annotate Parametric View Manage

Draw Polyline Circle Arc

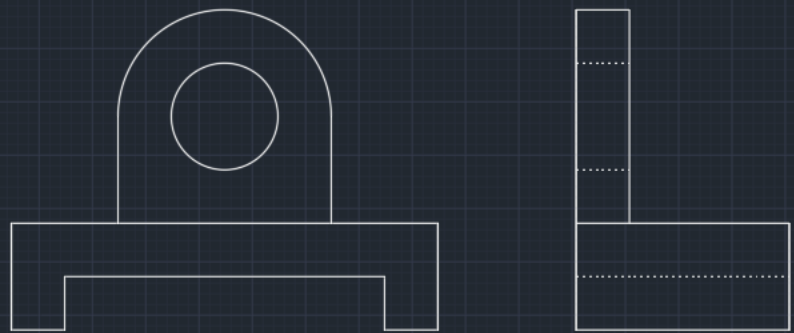
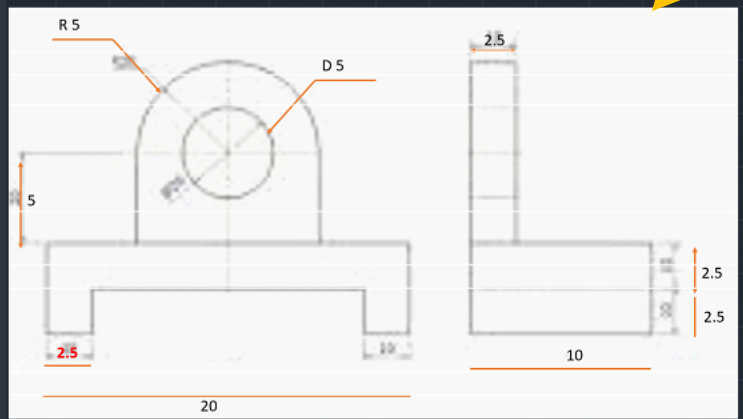
Modify

بالاعتماد على المعلومات و الابعاد الخاصة بالمسقطين  
 يتم رسم المسقطين

Groups Utilities Clipboard Base Select Mode Touch

Start Third Projection conclusion -Example 1

Top][2D Wireframe]

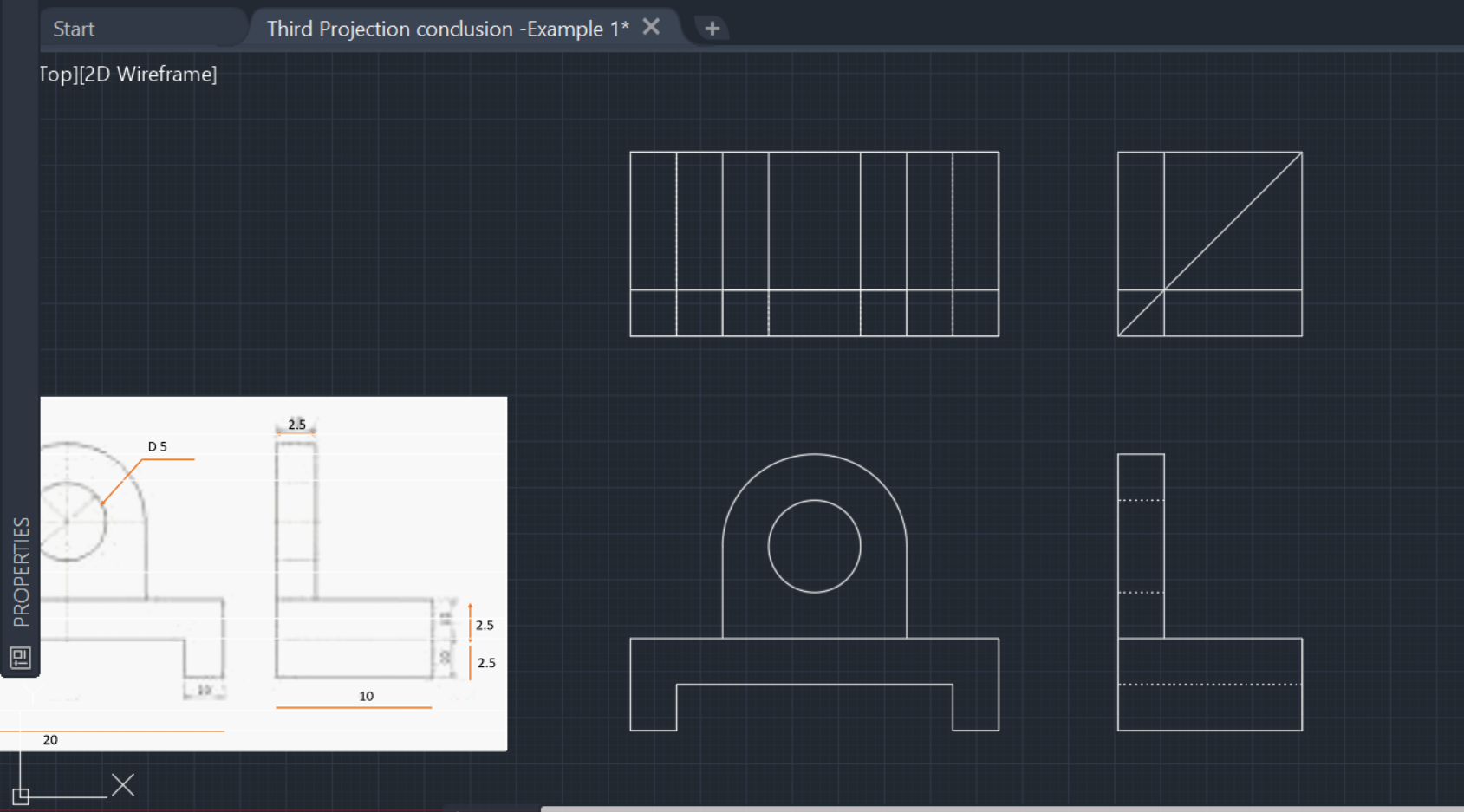
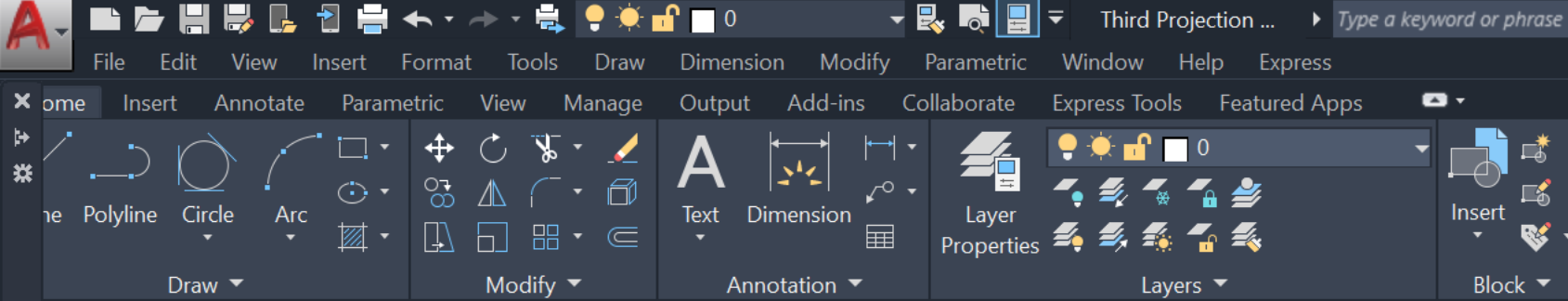


N  
W TOP E  
S  
WCS

Command: \*Cancel\*  
 Command: \*Cancel\*  
 Command: \*Cancel\*

PROPERTIES

Type a command



## خطوات الرسم:

لرسم المسقط الراسي ...

8. ارسم خطوط امتداد عمودي من المسقط الامامي

9. ارسم خط مائل بزاوية 45 درجة

10. ارسم خطوط امتداد عمودية من المسقط الجانبي ستقطع الخط المائل في نقاط محددة

11. من نقاط التقاطع ارسم خطوط امتداد افقية ستقاطع مع خطوط الامتداد العمودية القادمة من المسقط الامامي

## خطوات الرسم:

لرسم المسقط الراسي ...

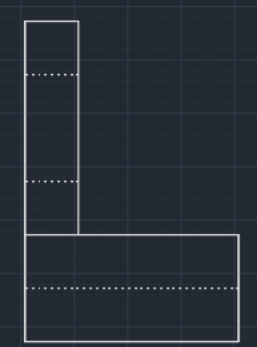
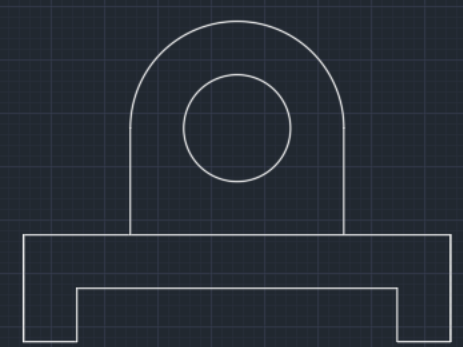
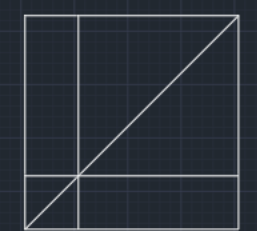
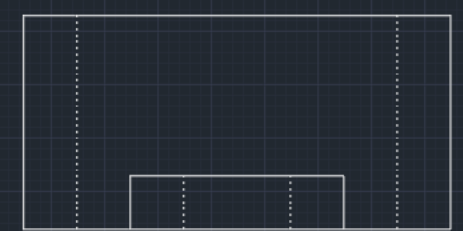
12. استكمل رسم المسقط الراسي

13. احذف الخطوط الزائدة

14. باستخدام امر `delete duplicate objects` احذف ما تبقى من خطوط متكررة لا يمكنك مشاهدتها بعينك

## المسقط الثالث

هذه مجرد مرآة عاكسة يمكن حذفها بعد اكمال المسقط الثالث



Command: \*Cancel\*  
Command: \*Cancel\*  
Command: \*Cancel\*

## خطوات الرسم:

الابعاد .....

15. ضع الابعاد على اللوحة.

يجب تقليل الابعاد الموضوعه قدر الإمكان.

يجب وضع الابعاد المهمة و يمكن لمن يطالع اللوحة لاحقا ان يستنتج ما يحتاج اليه.

للدائرة الكاملة نستخدم قطر. و للدوائر غير الكاملة نستخدم نصف القطر  
لا تضع الابعاد داخل الرسم

عناوين المساقط ...

16. ضع عناوين المساقط تحت كل مسقط باستخدام امر Text

