



# المرحلة الاولى اساسيات الحاسوب

مدرس المادة  
حنان حميد علي

المحاضرة الرابعة

# نظام التشغيل Window

- تعتبر أنظمة التشغيل من أهم البرامج التي يحتاجها المستخدم حتى يستطيع الوصول إلى مختلف الأجزاء المادية التي يحتوي عليها الجهاز الذي يعمل عليه، كما وتمثل هذه الأنظمة الحاضنة التي تحتوي على مختلف البرمجيات التي يعمل عليها المستخدم باستمرار.
- أشهر أنظمة التشغيل، نظام التشغيل **ويندوز**، الصادر عن شركة مايكروسوفت.





# مكونات الشاشة الأساسية

## ❖ سطح المكتب ( Desk top )

يعرف باللغة الإنجليزية باسم Desktop هو الشاشة الملونة التي تظهر أمام مستخدم الحاسوب بعد تشغيله بدقائق معدودة، وتعتبر شاشة سطح المكتب الشاشة الرئيسية لنظام تشغيل الحاسوب، والتي يتمكن المستخدم من خلالها بالتحكم بجهاز الحاسوب بشكل كامل.



## ❖ الأيقونات

هي صورة بيانية أو صورة صغيرة أو كائن يمثل ملفا أو برنامجا أو صفحة ويب أو أمرا. تساعدك الرموز على تنفيذ الأوامر أو فتح البرامج أو المستندات بسرعة.

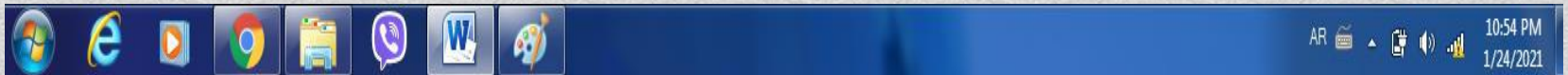
**1- أيقونات نظام ويندوز :** هي كافة أيقونات التطبيقات التي تأتي مع نظام تشغيل ويندوز وتعد كل من أيقونة جهاز الكمبيوتر، **سلة المهملات** و**الملف الشخصي** أو كما يعرف ببعض النسخ باسم ( ملفاتي )، هي الأيقونات الرئيسية لسطح المكتب ومن خلالها يتمكن المستخدم بالتحكم بأغلب خصائص جهاز الحاسوب.

2- أيقونات التطبيقات الأخرى: هي الأيقونات التي ترتبط بالتطبيقات التي يستخدمها مستخدم الحاسوب، وتختلف طبيعتها بناءً على البرامج الخاصة بها، وبعد تحميل أي تطبيق على جهاز الحاسوب، سوف يظهر اختصار لأيقونته على سطح المكتب مباشرة، ويشار له بالمصطلح الإنجليزي (shortcuts).



### ❖ شريط المهام Taskbar

هو الشريط الذي يوجد عادة في أسفل سطح المكتب، وتعد قائمة **ابداً** جزءاً منه، ويحتوي شريط المهام على **التطبيقات** التي يستخدمها مستخدم الحاسوب بشكل شبه دائم، والتي يحرص على الوصول إليها في أي وقت، ويحتوي الشريط أيضاً **ساعة إلكترونية**، وشريط صغير يطلق عليه مسمى **شريط الأشعارات**.





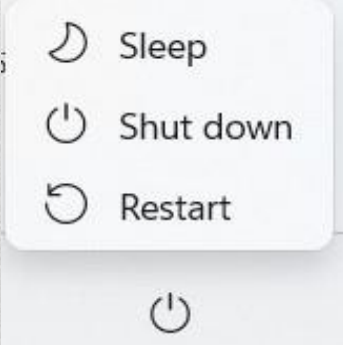
- زر ابدأ (Start): وهو المسؤول عن تشغيل وتحديد موقع البرامج وإظهار مكانها.

- البرامج المفتوحة: حيث يسمح شريط المهام للمستخدم بالوصول إلى البرامج المفتوحة حالياً، وعرضها على شاشة الكمبيوتر.

- التاريخ والساعة: حيث تُفيد في الاستدلال عن الوقت والتاريخ، وهي موجودة على شريط المهام.

- كيفية اغلاق الحاسبة وإعادة تشغيلها :

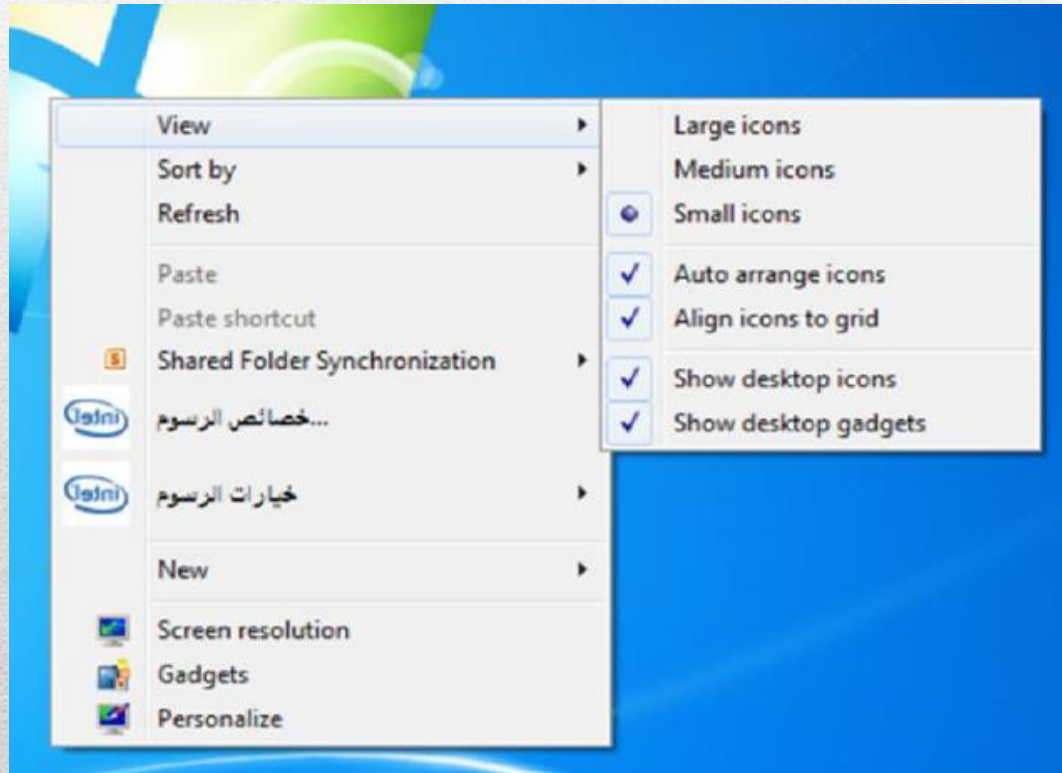
1- من خلال النقر على **start** نضغط على **Shut down** ومن خلال هذه النافذة يتم اطفاء الجهاز.  
2- إعادة تشغيل الجهاز **Restart**: تؤدي إلى إغلاق النظام windows ثم إعادة تشغيله مرة أخرى بدون إيقاف تشغيل الحاسوب.



3- السكون **Sleep** حفظ نظام التشغيل في واجهة العمل لكن في وضع السكون والذي هو اشبه بالإطفاء وبمجرد تشغيلها تظهر واجهة العمل والنوافذ المفتوحة مرة أخرى

## أهم اوامر الضغط بلك أيمن على سطح المكتب

هناك مجموعة من الاوامر خاصة بسطح المكتب ، عند الضغط كلك ايمن بالماوس على أي فراغ من سطح المكتب تظهر قائمة تحوي الأوامر الآتية :





**1- الامر عرض View :-** وهو الامر الخاص بخيارات عرض الايقونات على سطح المكتب وبمجرد ان نضع المؤشر على هذا الامر تظهر قائمة فرعية اخرى تحتوي على خيارات العرض والترتيب. ،  
الوامر الثلاثة الاولى ف القائمة تتعلق بحجم الأيقونات على سطح المكتب (أيقونات كبيرة او صغيرة او متوسطة) (Large Icons, Medium Icons, Small Icons).

**2- الامر فرز بواسطة Sort By :-** بمجرد التأشير على هذا الامر تظهر قائمة فرع ة تحتوي على أربع اختيارات للترتيب وهي : ( الاسم Name، الحجم Size، النوع Item type، تاريخ التعديل Data Modified) نختار الترتيب المطلوب وذلك بالضغط كلك ايسر للماوس .

**3- الأمر انعاش Refresh :-** ويقوم بإنعاش عمليات البحث وتسريعها في حالة حدوث بطء في عملية التحميل أو فتح صفحة مما يؤدي الى اسراع تنفيذ العملية ويفضل استخدامها بصورة دائمية.

**4- الامر لصق Paste :-**و يستخدم هذا الامر دائما بعد عمليتي النسخ Copy او القص Cut لملف معين.

**5- الأمر جديد New :-** بمجرد التأشير على هذا الامر تظهر قائمة فرعية تحتوي على مجموعة اختيارات تبدأ بالاختيار (مجلد) Folder وعند الضغط عليه مرة واحدة بالكلك الا يسر للماوس نستطيع انشاء مجلد او حافظه على سطح المكتب.

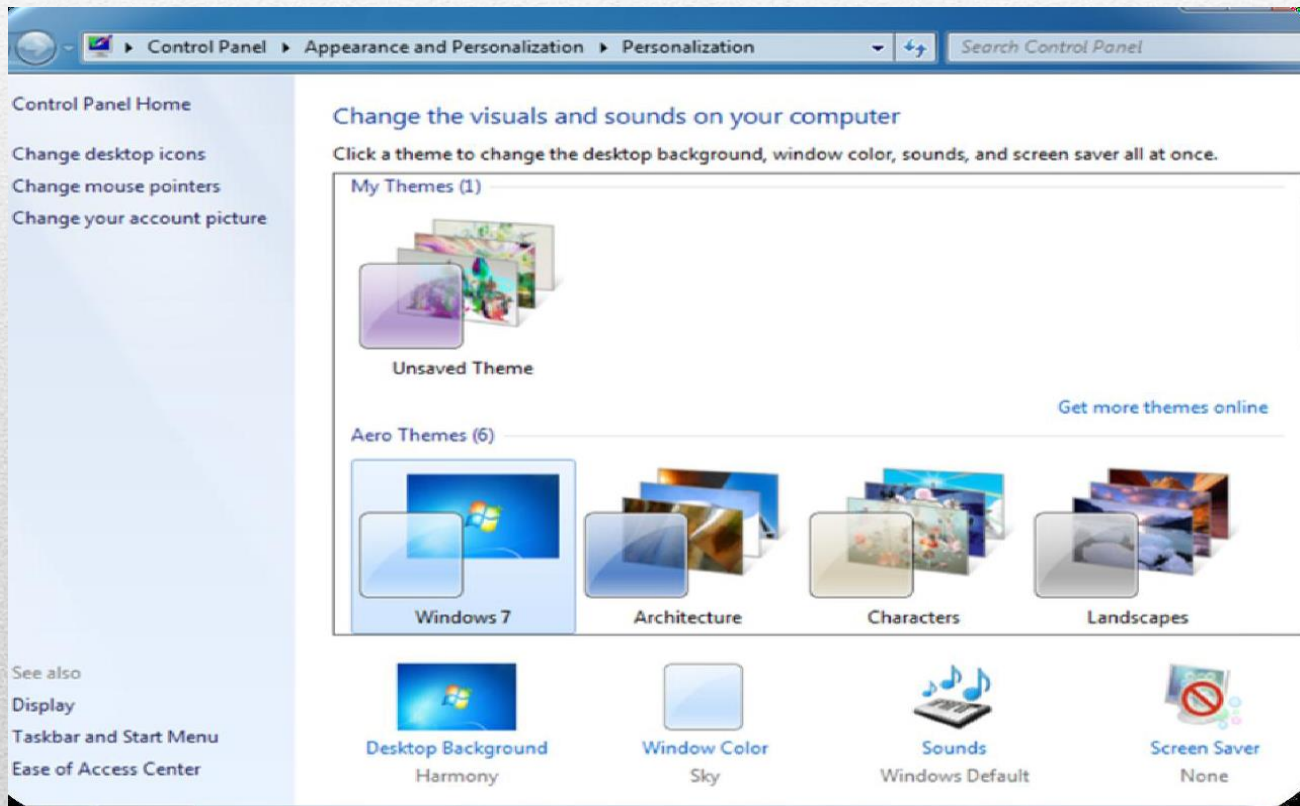
6- الامر دقة الشاشة **Screen Resolution**:- من خلال هذا الامر نستطيع التحكم بدقة الوان الشاشة .

7- الامر ادوات **Gadgets**: وهو عبارة عن نافذة تحتوي على مجموعة من الادوات شائعة الاستخدام وحسب رغبة المستخدم في ان يضعها على سطح المكتب او لا ، ولإضافة أو اظهار هذه الادوات على سطح المكتب نؤشر عليها ونضغط بالماوس دبل كلك ايسر.





**8- الامر الشخصي Personalize:-** وهو اخر الاوامر في القائمة بمجرد التاشير على هذا الامر تظهر نافذة تحوي مجموعة من الصور من خلال الصور الموجودة نستطيع ان نتحكم ونغير خلفية سطح المكتب.





**THANK YOU**

---