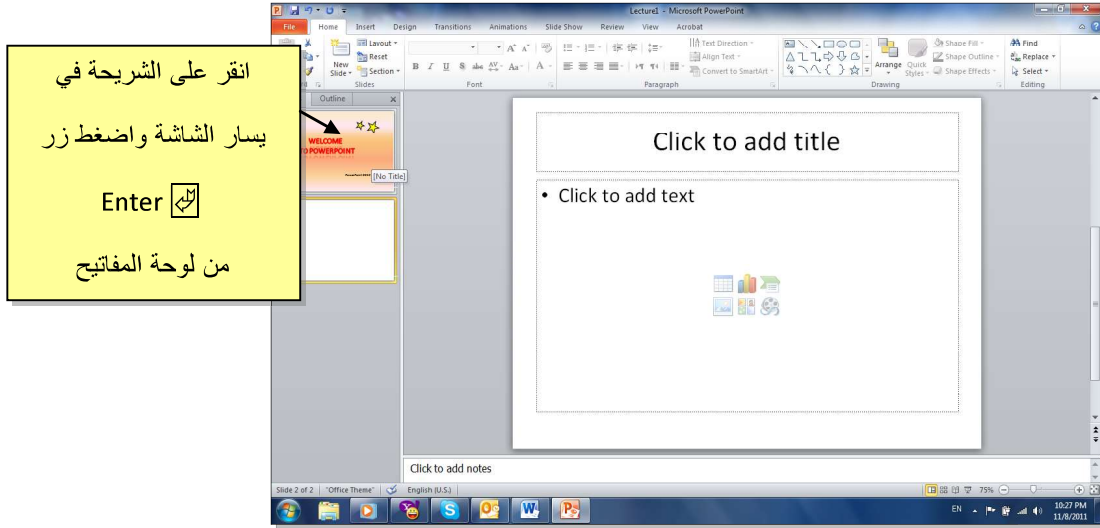


الفصل السادس

إعداد مشروع متعدد الشرائح

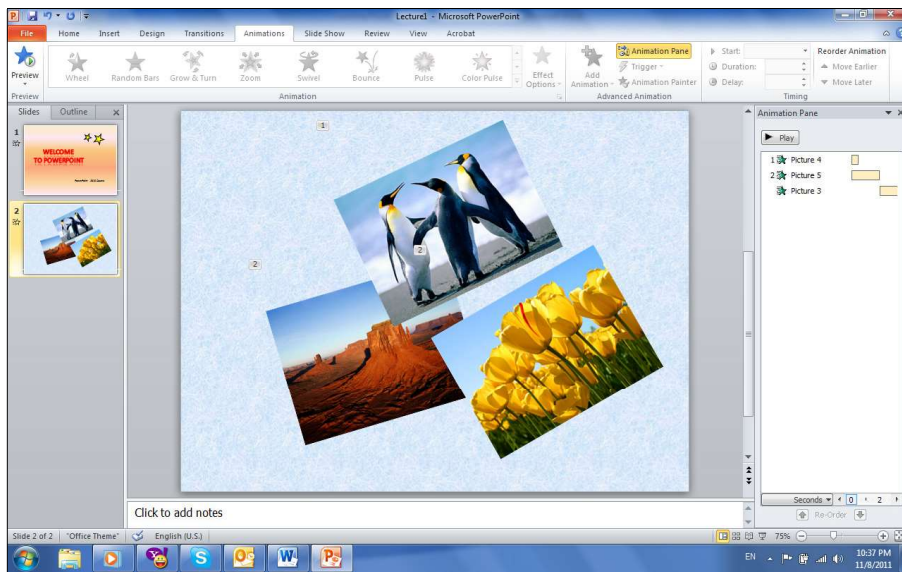
- لإضافة شريحة جديدة، انقر على الشريحة في يسار الشاشة واضغط زر Enter من لوحة المفاتيح:



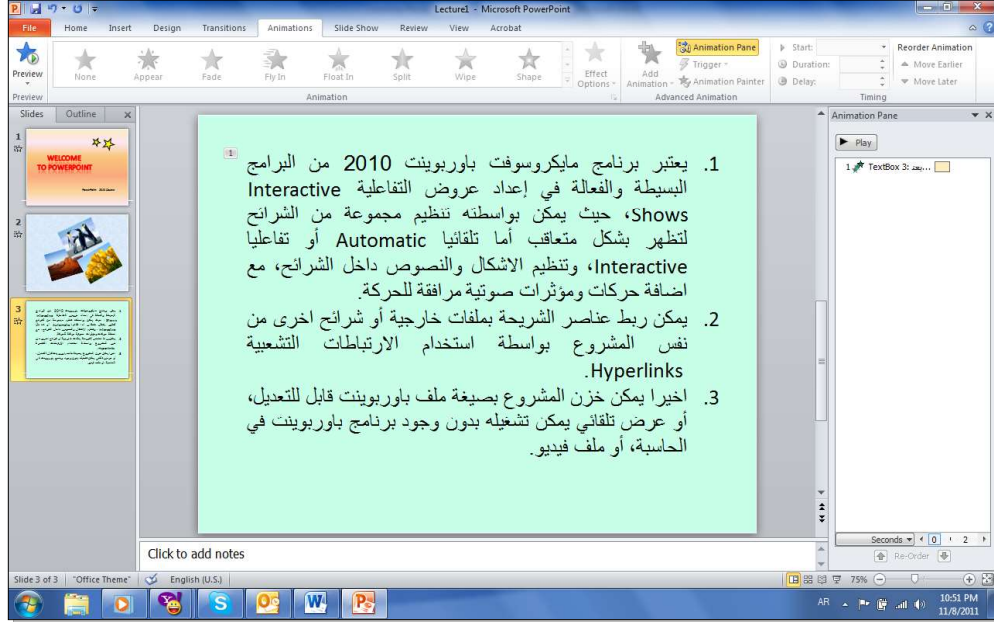
يمكن الآن التعامل مع الشريحة الجديدة بمسح التفاصيل الجاهزة الغير مرغوب فيها ثم اضافة اشكال، إضافة حركات، إضافة اصوات.

كما يمكن إضافة اي عدد من الشرائح بنفس الطريقة .

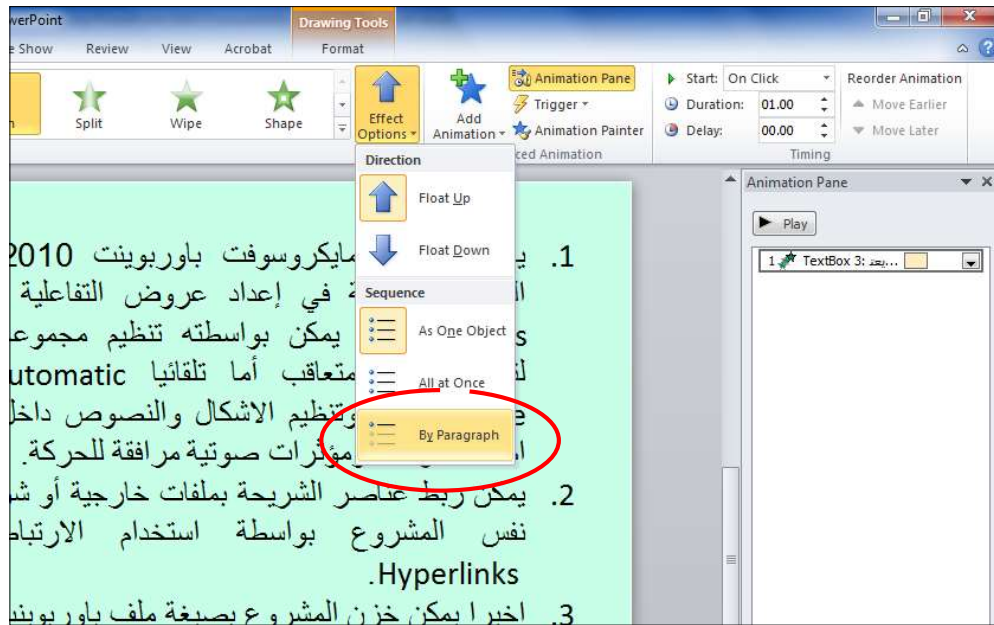
- مثال: سنضع ثلاث صور في الشريحة الثانية مع إضافة الحركات والاصوات حسب الرغبة:



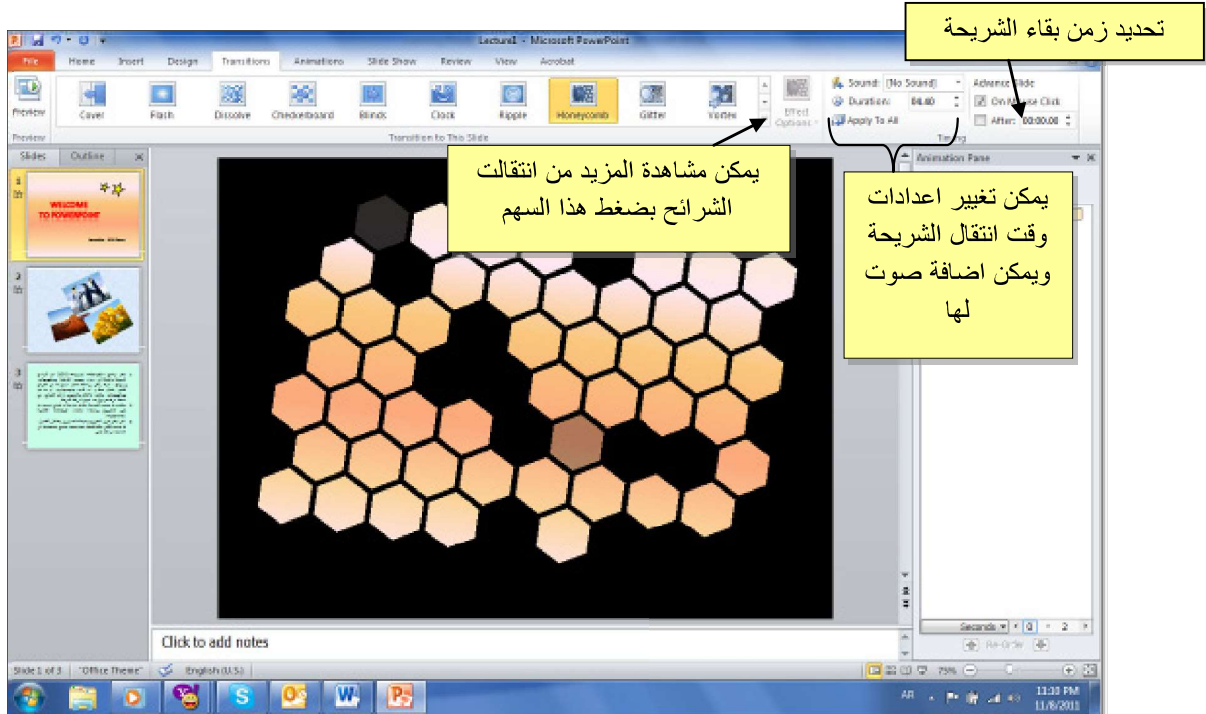
ثم نقوم بإضافة شريحة ثالثة تحوي فقرة معلومات (مكتوبة داخل صندوق نص Text Box مع إضافة الحركات والاصوات حسب الرغبة:



لاحظ انه في حالة استخدام فقرات فإنه يمكن إظهار فقرة بعد فقرة بواسطة إختيار صندوق النص Text Box < انقر على شريط الحركة Animation < Effect Options (خيارات الحركة) < By Paragraph (فقرة بعد فقرة):

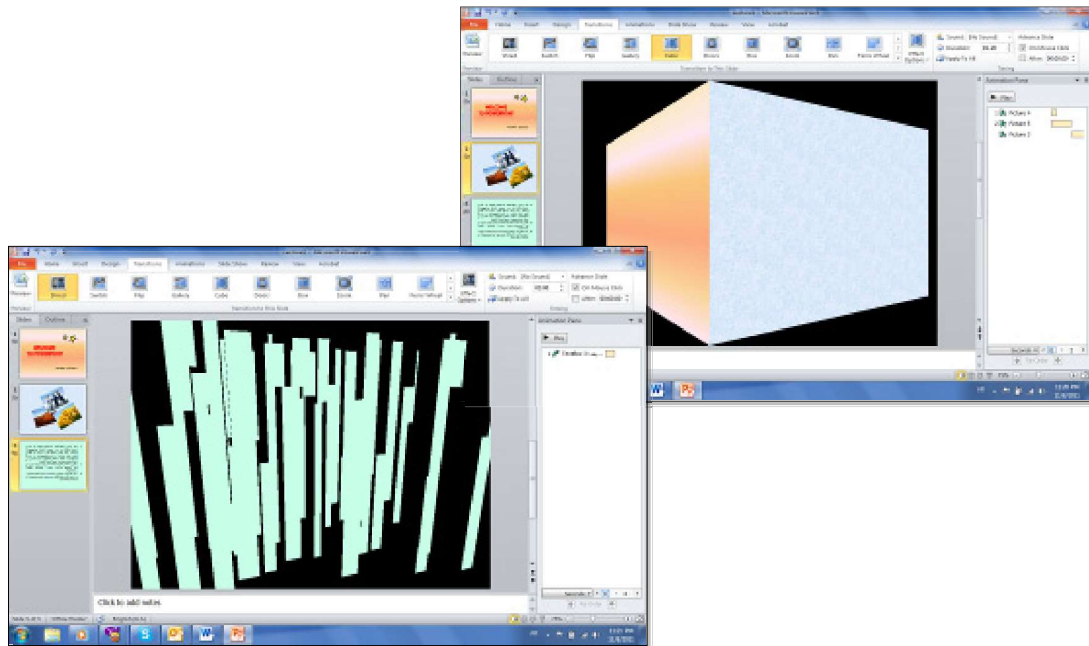


- لإضافة حركة بينية بين الشرائح: انقر الشريحة المطلوبة < شريط Transoins (انتقال) < من نطاق Transions to the Slide يمكن اختيار الحركة المطلوبة:

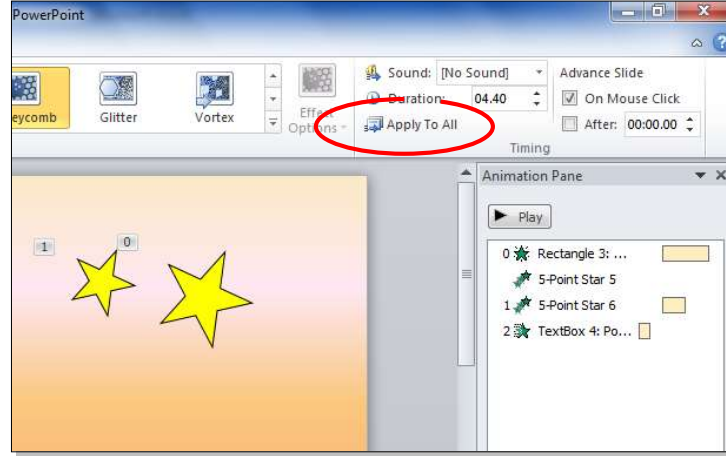


الرجاء الانتباه الى انه حقل Duration (الفترة) تعري زمن حركة الانتقال بين الشرائح، أما After (بعد) فتحدد زمن بقاء الشريحة على الشاشة.

نقر على الشريحة الثانية ونقوم باضافة حركة بينية، وكذلك بالنسبة للشريحة الثالثة :



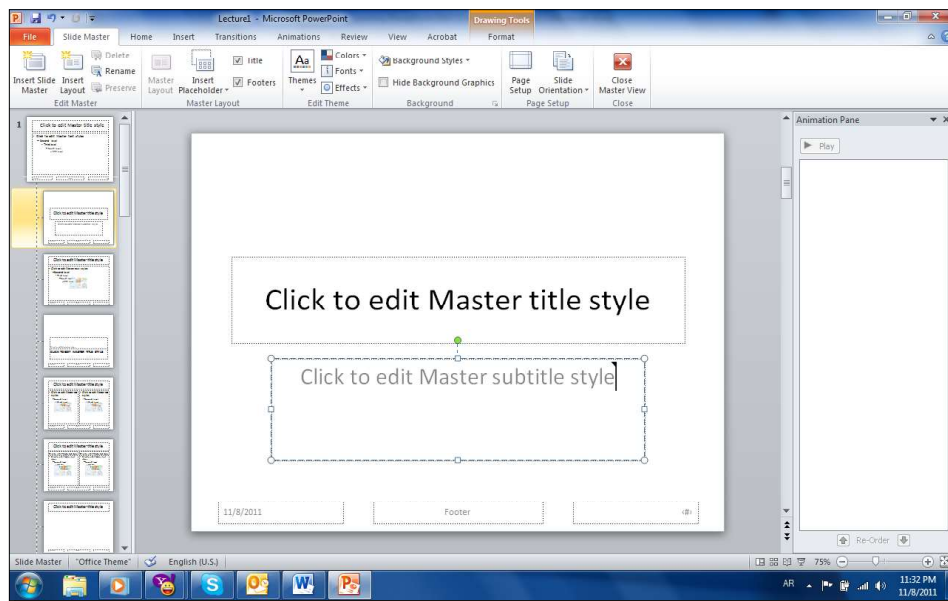
- في المشاريع الضخمة يمكن تطبيق نفس تأثير الانتقال بين الشرائح بواسطة نقر شريط Transoins (انتقال) < Apply to All (تطبيق على الكل):



- يمكن استخدام تصاميم خلفيات جاهزة بالنقر على شريط Design (تصميم) < انقر على التصميم المرغوب:



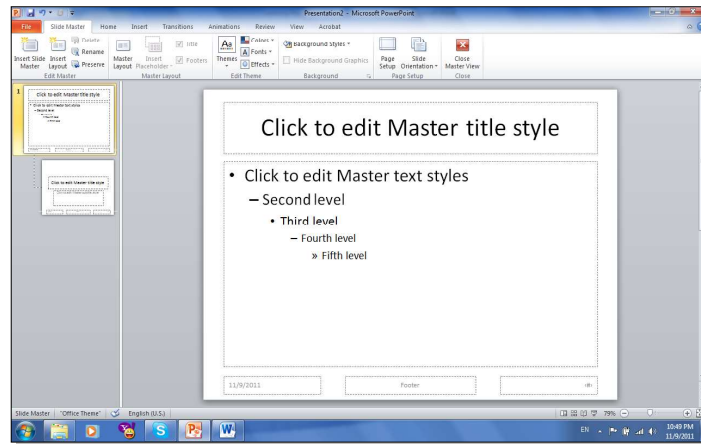
- لإضافة فقرة ثابتة في كل الشرائح نقوم باستخدام "الشريحة الرئيسية" Slide Master كما يلي: انقر شريط View (عرض) < أيقونة Slide Master ستظهر النافذة التالية:



نلاحظ في يسار الشاشة وجود صفحات كبيرة (تمثل الشرائح الرئيسية) متبوعة بسرائح اصغر حجما (تمثل التخطيطات). أي يمكن استخدام أكثر من نموذج للشرائح الرئيسية في المشاريع الضخمة .

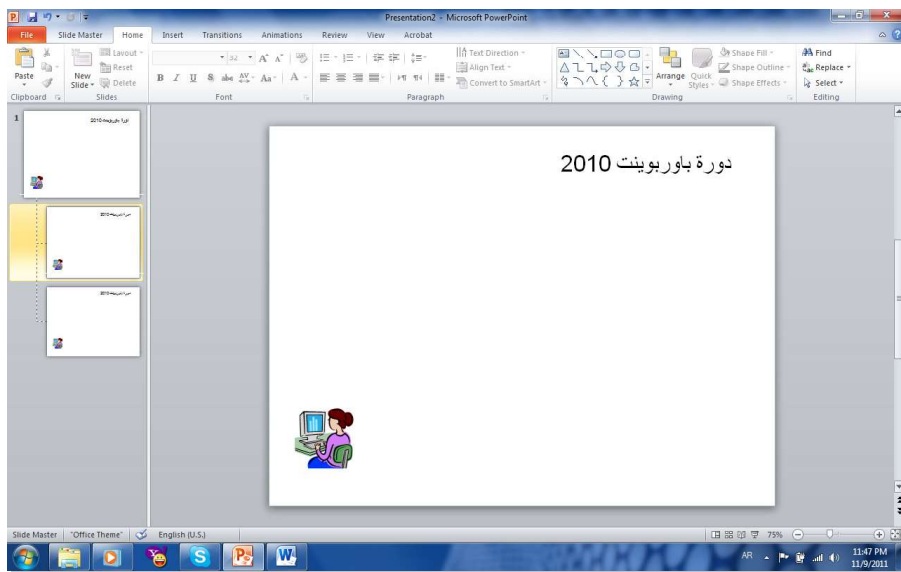
أي تغيير على الشريحة الرئيسية سيظهر على جميع التخطيطات التابعة لها . أي تغيير على صفحة تخطيط محددة سوف لن يؤثر على بقية التخطيطات .

يمكن حذف نماذج الشرائح الرئيسية المتوفرة وتصميم شريحة رئيسية بسيطة لتوضح الفكرة . اضغط على التخطيط الثالث واضغط زر Delete (مسح) من لوحة المفاتيح بشكل متواصل . سيتبقى شريحة رئيسية واحدة فقط مع صفحة تخطيط تابعة لها:



لنقوم بمسح التخطيطات الزائدة من الشريحة الرئيسية وإضافة شعار بأدخال صورة معينة ، وكتابة نص.

سنلاحظ تكرار ما عملناه على الشريحة الرئيسية على كل الصفحات (التخطيطات) التي ستليها . وبالتالي يمكن إضافة شعار شركة أو عنوان ثابت لكل المشروع :



الفصل السابع

إعداد عرض تفاعلي Interactive Show

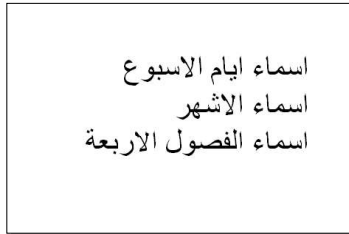
العرض التفاعلي هو عرض ينتظر نقرة من المستخدم على زر معين في الشريحة للانتقال الى شريحة اخرى ضمن العرض لا يشترط بها ان تكون التالية . يستخدم لإنشاء هذه النقرات: الارتباطات التشعبية Hyperlinks.

مثال: بناء عرض تفاعلي لمحاضرة تعليم اللغة الانكليزية. لنقوم ببناء الشرائح ادناه:

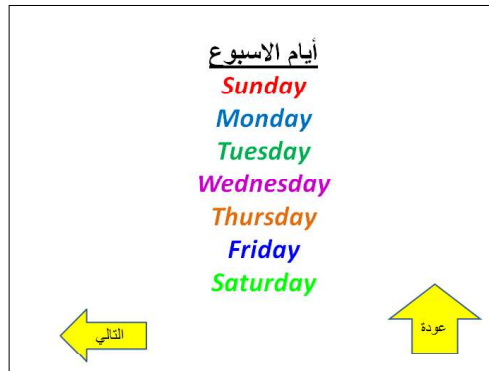
الشريحة الاولى: تحوي عنوان العرض التفاعلي:



الشريحة الثانية: تحوي عناصر المحاضرة:



الشريحة الثالثة: تحوي اسماء ايام الاسبوع. نرسم شكلين من الاشكال Shapes ونكتب على احدهم عبارة "التالي" والآخر عليه عبارة "عودة". يتم الكتابة بداخل الشكل Shape بواسطة نقرة يمين فوق الشكل < Add Text:



الشريحة الرابعة: تحوي اسماء ايام الاشهر، ونكرر اضافة الشكلين "التالي" و "العودة":

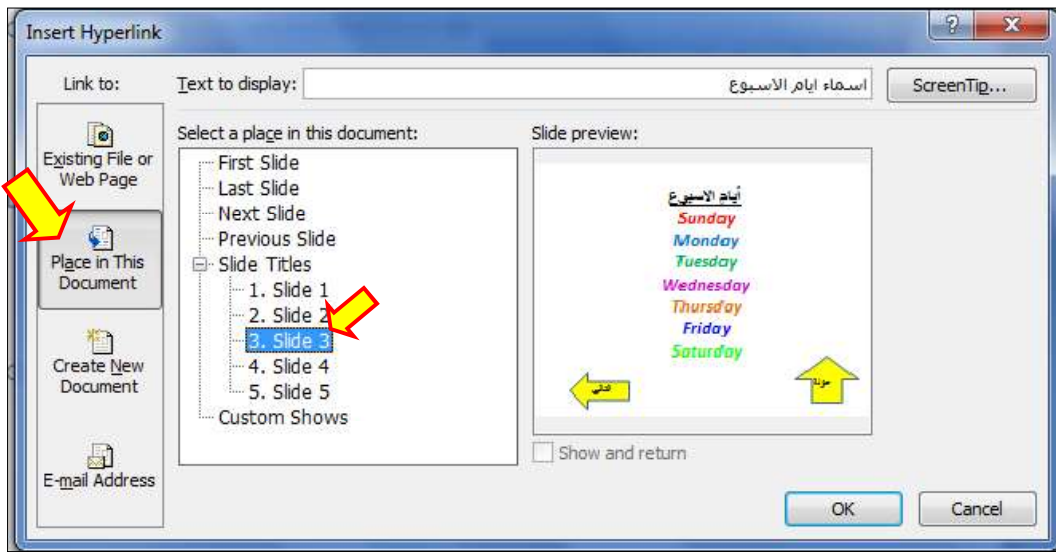


الشريحة الخامسة: تحوي اسماء الفصول الاربعة، ونكرر اضافة الشكل "عودة" فقط، حيث ان هذه الشريحة ستكون الاخيرة:



نبدأ الان بضافة الروابط:

- في الشريحة الثانية، نظل عبارة "اسماء ايام الاسبوع" < نقرة يمين < Hyperlink < ستظهر نافذة جديدة نضغط منها زر Place in this Document ونختار الشريحة الثالثة (والتي تحوي فعلا اسماء ايام الاسبوع) < Ok.



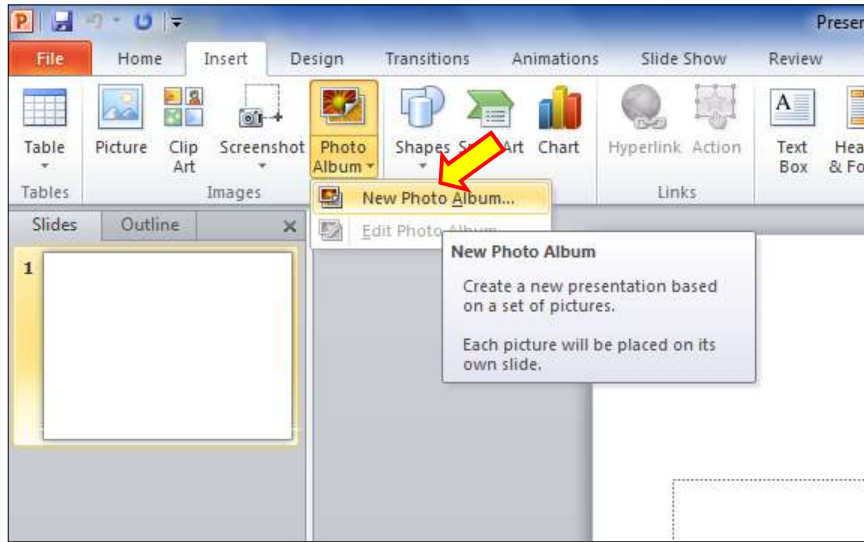
- وبنفس الطريقة في الشريحة الثانية، نظل عبارة "اسماء الأشهر" < نقرة يمين < Hyperlink < نضغط زر Place in this Document ونختار الشريحة الرابعة (والتي تحوي اسماء الأشهر) < Ok.
- نظل عبارة "اسماء الفصول الأربعة" < نقرة يمين < Hyperlink < نضغط زر Place in this Document ونختار الشريحة الخامسة (والتي تحوي اسماء الفصول الأربعة) < Ok.
- في الشريحة الثالثة: انقر نقرة يمين فوق شكل "عودة" < Hyperlink < Place in this document < Slide 2 (وهي الشريحة الأم التي تحوي كل الروابط الى اجزاء العرض).
- نكرر الرابط لزر "عودة" لكل من الشريحتين الرابعة والخامسة.
- في الشريحة الثالثة: انقر نقرة يمين فوق شكل "التالي" < Hyperlink < Place in this document < Slide 4 (وهي الشريحة التي تلي الشريحة الثالثة).
- في الشريحة الرابعة: انقر نقرة يمين فوق شكل "التالي" < Hyperlink < Place in this document < Slide 5 (وهي الشريحة التي تلي الشريحة الرابعة).

الآن عند تشغيل العرض بواسطة النقر على زر F5، يمكن التعامل معه كواجهة تفاعلية للتنقل بين الشرائح المختلفة بكفاءة.

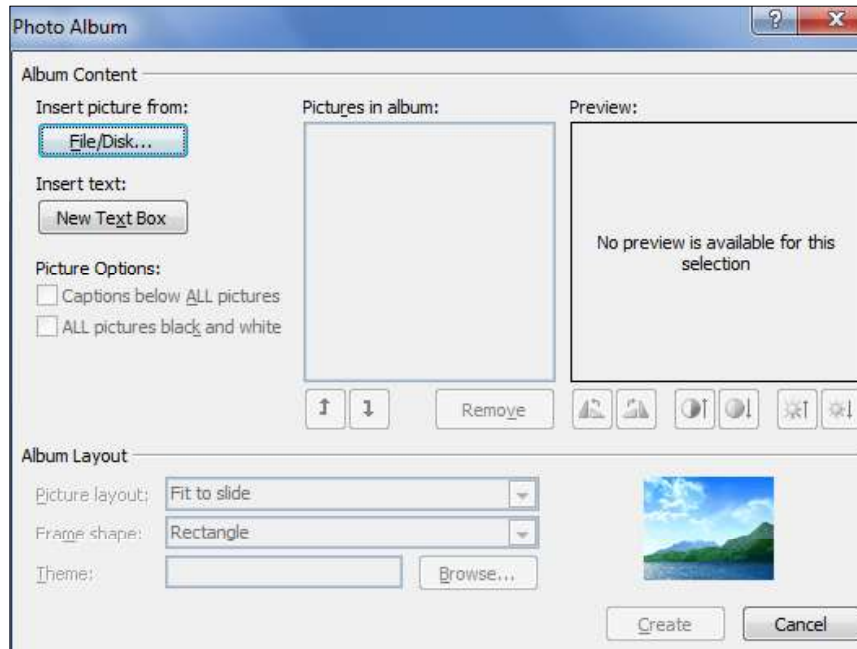
الفصل الثامن

إعداد البوم صور

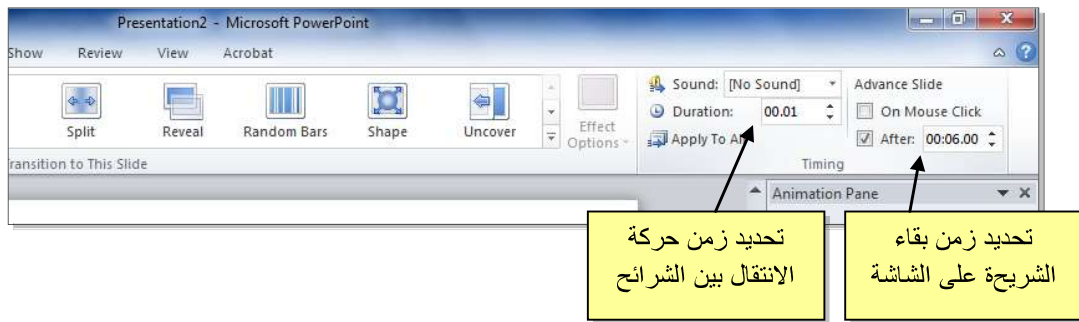
لعمل البوم صور: انقر شريط Insert (إدخال) < Photo Album (البوم صور) < New Photo Album (البوم صور جديد):



ستظهر النافذة التالية:



- نقوم بأضافة الصور المطلوبة بالضغط على زر File/ Disk... (ملف أو قرص) وأختيار الصور المطلوبة.
- يمكن اضافة شريحة تحوي على نص بواسطة الضغط على زر New Text Box (صندوق نص جديد)، حيث يتم الكتابة بعد الانتهاء من اعداد الالوم بواسطة النقر على الشريحة الحاوية على النص والبدء بالكتابة عليه.
- يمكن تغيير حجم الصورة أو عدد الصور في الشريحة بواسطة الضغط على زر Picture layout (تخطيط الصور).
- يمكن اضافة إطارات للصور بواسطة الضغط على زر Frame Shape (إطار الشكل).
- نقوم بتحديد شكل انتقال شريحة Transions للشرائح (كل على حدة او تطبيق Apply To All لتطبيق حركة واحدة لكل الشرائح) مع الانتباه الى تحديد وقت عرض كل شريحة من بتحديد الزمن في حقل After في شريط Transions:

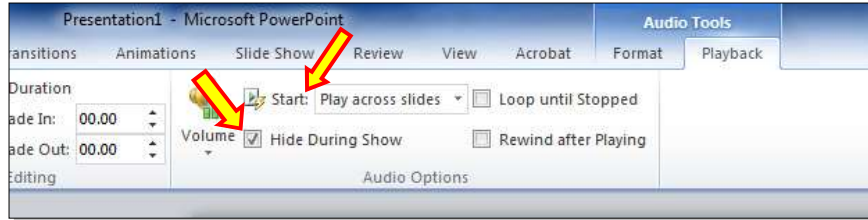


- لأضافة اغنية او موسيقى تعمل تلقائيا خلال عرض الصور : انقر على الشريحة الاولى < انقر شريط Insert (أدخل) < انقر Audio < انقر Audio from file < إختار الملف المطلوب وانقر زر Insert.



سيتم تحميل الاغنية الى الشريحة مع ظهور علامة سماعة على الشريحة وظهور شريط جديد اسمه Playback (التشغيل).

في شريط Playback، حول قيمة حقل Start الى Play across slides (وذلك لأبقاء الموسيقى مشتعلة خلال انتقال الشرائح)، وضع علامة أمام عبارة Hide during show (وذلك لأخفاء شكل السماعة خلال عرض الالبوم):



- بعد الانتهاء من اعداد الالبوم يمكن ضغط زر F5 من لوحة المفاتيح لأستعراض الالبوم، كما يمكن خزنة بصيغة ملف فيديو *.wmv * لتشغيله على مشغلات الوسائط الأخرى.
- يمكن استخدام خلفيات جاهزة بواسطة الضغط على زر Theme (فكرة).
- لتغيير اعدادات اليوم صور موجود مسبقا : انقر شريط Insert (إدخال) < Photo Album (اليوم صور) < Edit Photo Album (تعديل اليوم صور).