



Class: 2nd Stage
Subject: computer applications
Asst.Lecturer: Asmaa khudhair yakoop
E-mail: asmaa.khudhair@mustaqbal-college.edu.iq



Department of Air conditioning and refrigeration engineering

Computer applications

Class: second Year

2020-2021

LECTURER: Asmaa khudhair yakoop

التهشير

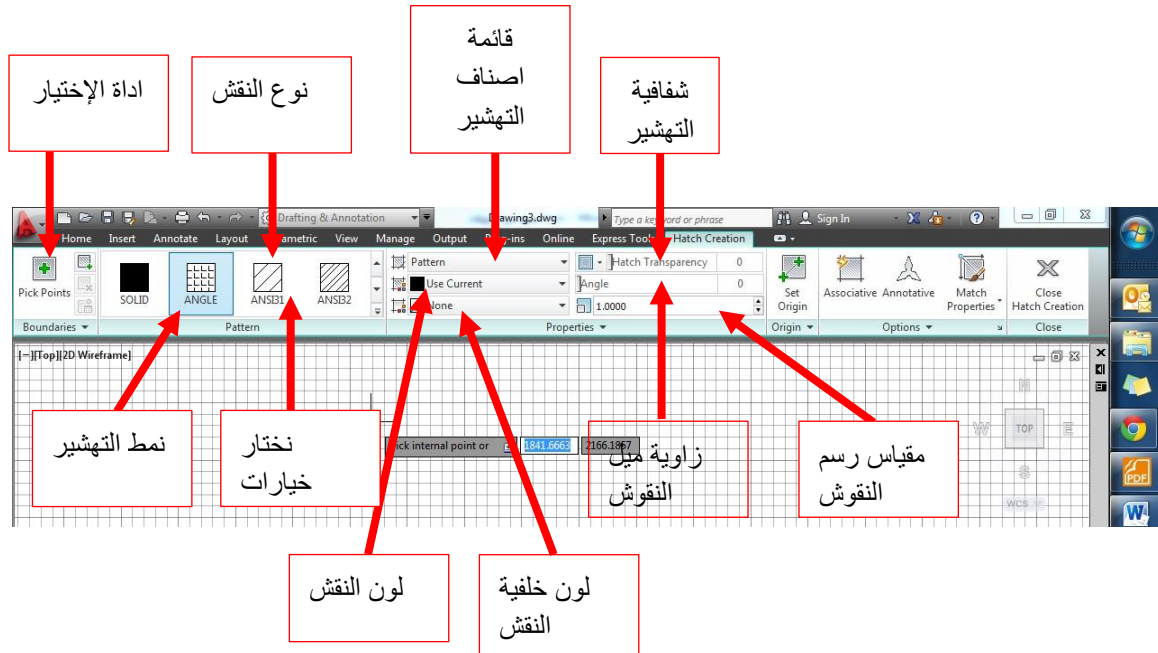
5.1 لمحة عن التهشير:

يستخدم أمر التهشير لتعريف مساحات معينة معرفة من الرسم، وذلك بملئها بمسطح لوني واحد، أو بزخارف وتقسيمات مختلفة، وهذه بدورها ترمز الى تعريفات معينة. فتهشير الحائط الأسمنتي يختلف عن الحائط الخرسانى، كما توجد أنواع مختلفة من خيارات التهشير لتمييز خامات كالخشب والرخام والخرسانة ... الخ.

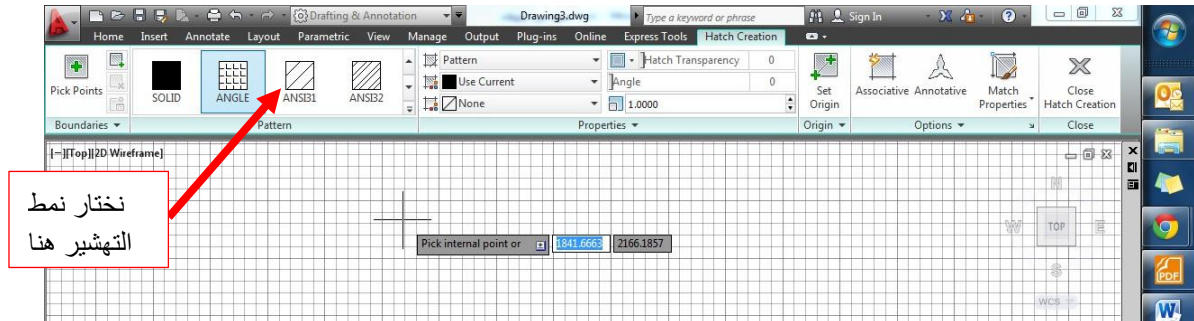
5.2 أمر التهشير:

للوصل على أمر التهشير:

1. نقر على رمز التهشير في تبويب الرئيسية أو:
2. نكتب (H) في شريط الأوامر، وننقر موافق
3. سيتحول التبويب مباشرة الى تبويب خاص بالتهشير

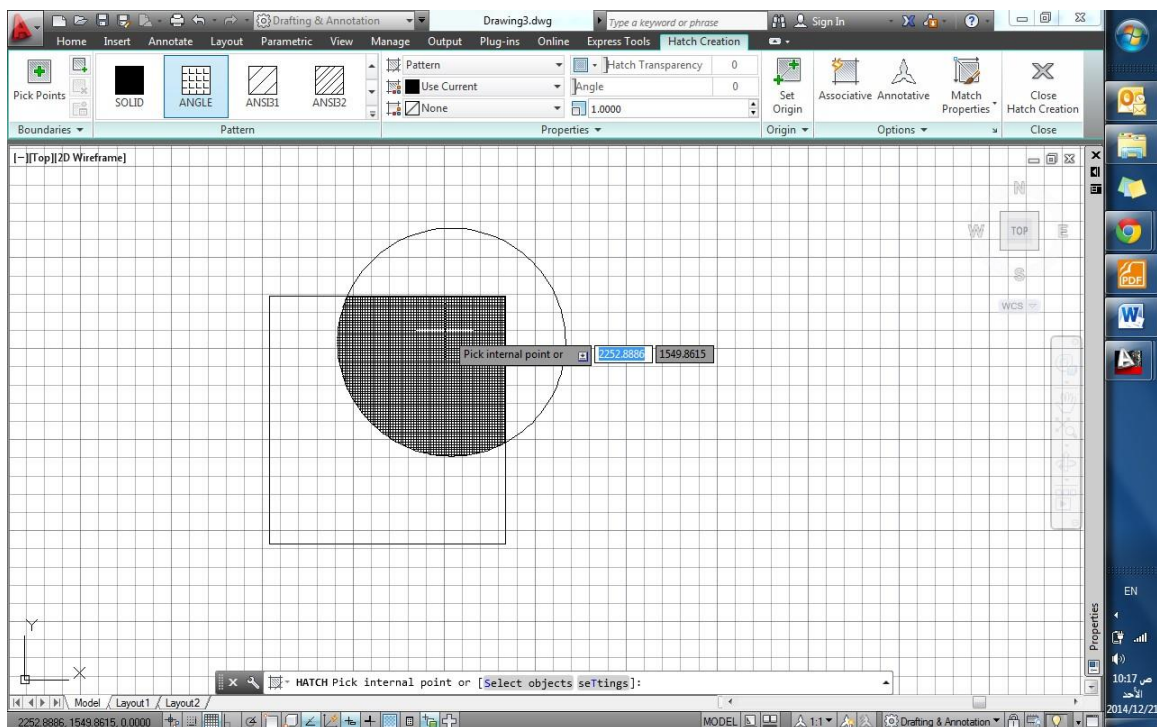


4. نقر لتحديد نقش التهشير المطلوب



5. نحدد باقي الخيارات زاوية الميل، والمقياس ... الخ

6. نحدد المساحة المرغوب تهشيرها بالنقر داخل حدودها



7. نقوم بإنهاء الأمر بالنقر على زر الفأرة الأيسر

5.3 تعديل التهشير:

- في حال الحاجة لتعديل نقش تهشير معين، بسبب نوعه أو مقياسه، نقوم بإنتقاء هذا النقش بالنقر عليه، ومن ثم سيظهر تبويب التهشير، الذي من خلاله نقوم بإجراء التعديلات المطلوبة.أو:
- نقوم بكتابة edit Hatch في شريط الأوامر، ثم ننقر موافق، ليتغير شكل المؤشر الى مربع ننقر به على التهشير المطلوب تعديله، فيظهر مربع حوار تعديل تهشير.
- نقوم بالنقر على زر الفأرة الأيمن، لتظهر قائمة نختار منها أمر تعديل تهشير Hatch Edit، ليظهر مربع الحوار الموضح.
- من خلال هذا المربع يمكننا إجراء التعديلات المطلوبة، وبعد الإنتهاء ننقر موافق.

