



**Class: 2<sup>nd</sup> Stage**  
**Subject: computer applications**  
**Asst.Lecturer: Asmaa khudhair yakoop**  
**E-mail: [asmaa.khudhair@mustaqbal-college.edu.iq](mailto:asmaa.khudhair@mustaqbal-college.edu.iq)**

---



# **Department of Air conditioning and refrigeration engineering**

## **computer applications**

**Class: second Year**

**2020-2021**

**LECTURER: Asmaa khudhair yakoop**



## بيئة عمل أتوكاد

### 1.1 الشروع في أتوكاد:

إختر :

أو: All Programs > Autodesk > AutoCAD 2013



أنقر على أيقونة أتوكاد في سطح المكتب

سيتم فتح البرنامج وتظهر الواجهة الخاصة بأتوكاد 2013

### 1.2 التعرف على واجهة البرنامج:

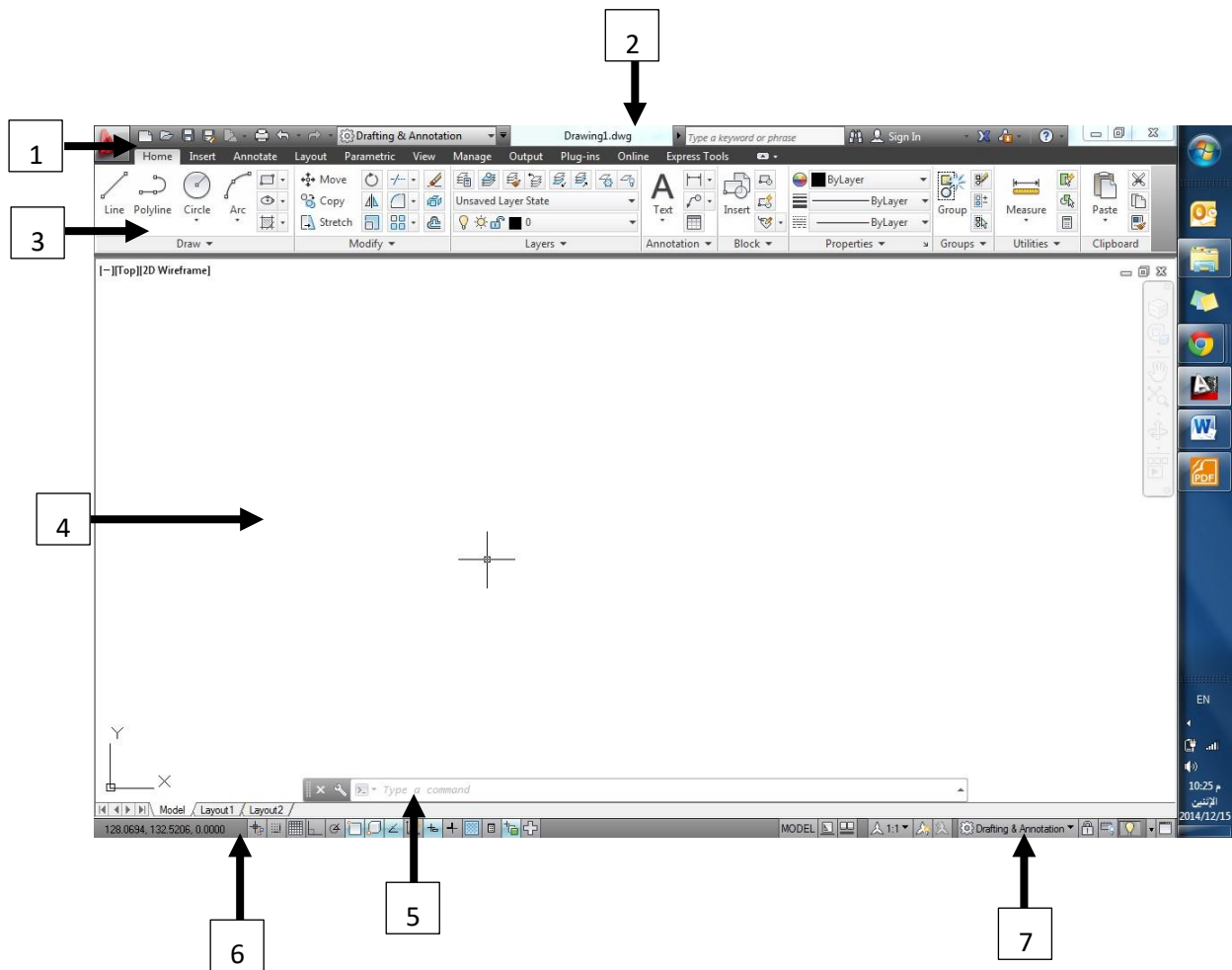
تتكون واجهة البرنامج من مكونات رئيسية تتمثل في:

1. قائمة الملف الرئيسية
2. شريط العنوان (اسم الملف) Title Bar
3. شريط التبويبات (ايقونات الأوامر المخصصة)
4. مساحة العمل (الرسم) Work Area
5. شريط الأوامر Command Line
6. شريط الحالة Status Bar

سيتم تناول تفاصيل كل من هذه العناصر بالتفصيل لاحقاً

### تلميح:

- المؤشر يجب أن يكون في نافذة الرسم للبرنامج، ليتم تطبيق الأمر.



بعض العناصر الأساسية للبرنامج

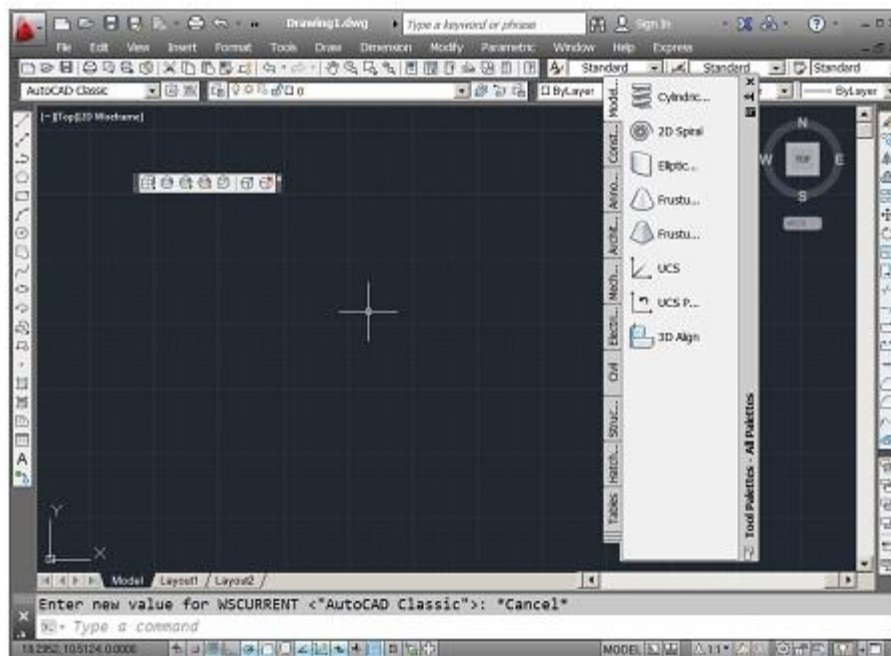
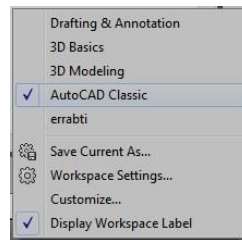
### 3.1 بيئة العمل ( Work Space ) :

يمكنك التغيير في مساحة العمل (بيئة العمل) من خلال:

النقر على أيقونة الترس أسفل مساحة الرسم يميناً لإظهار قائمة الخيارات المنبثقة.

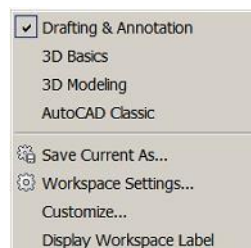


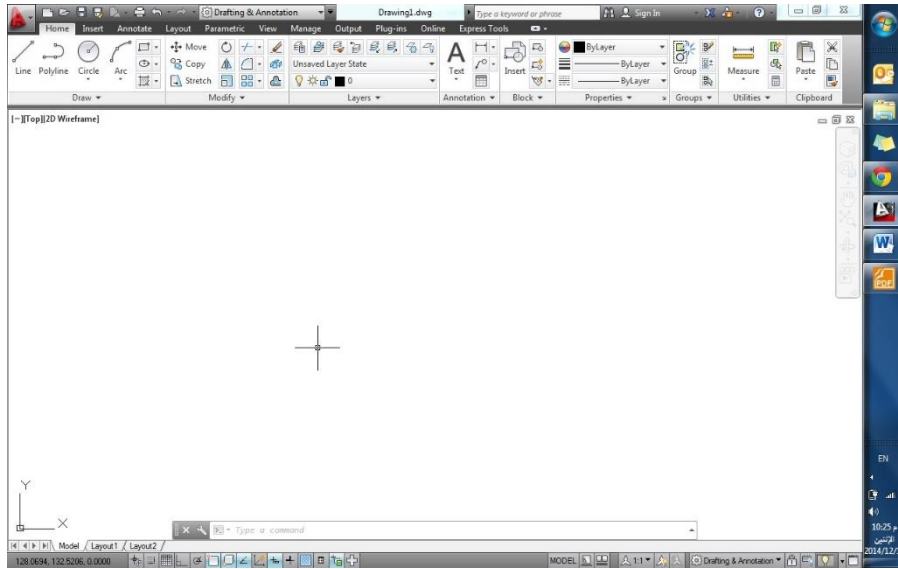
ومن ثم النقر على واحد من الخيارات المعروضة في القائمة المنبثقة للحصول على بيئة العمل (المناسبة مثلا ) بيئة اتوكاد التقليدية( للحصول على واجهة أتوكاد التقليدية:



بيئة عمل اتوكاد التقليدية

أو إختيار بيئة عمل (drafting & annotation) المخصصة بالرسم والبيانات المرفقة به





بيئة عمل اتوكاد المتخصصة

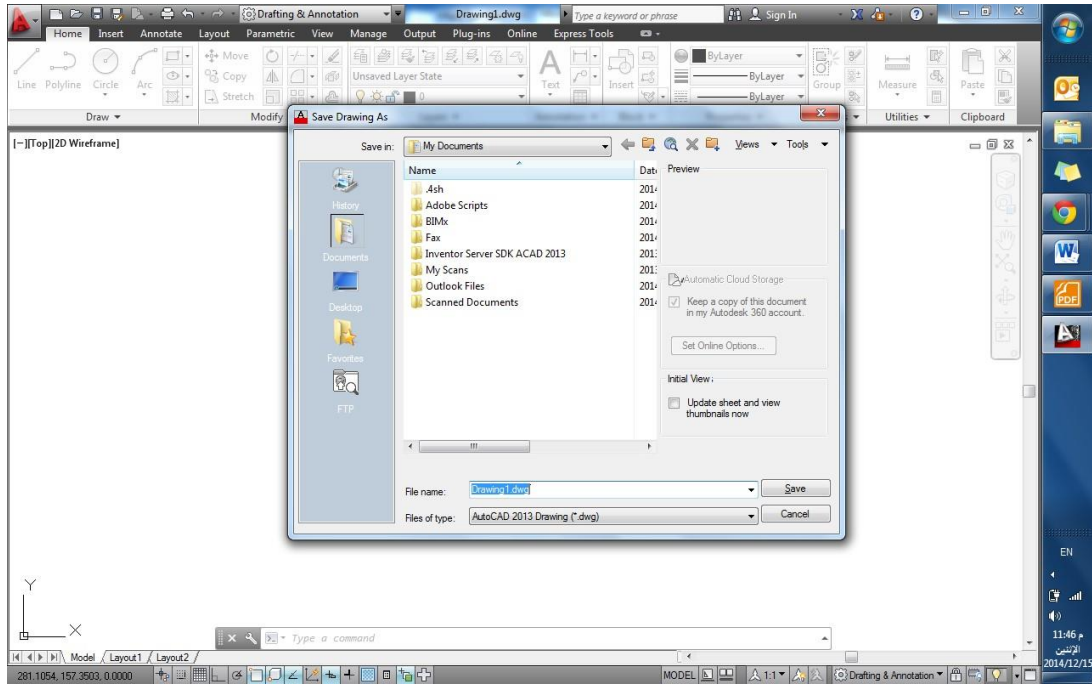
**تلميح:**

يمكنك تغيير لون خلفية الرسم حسب رغبتك للحصول على اللون المريح لك.

#### 1.4 إنشاء ملف جديد:

إن أول خطوة بعد فتح البرنامج هي إنشاء ملف جديد، وذلك بالشكل التالي:

- بالنقر على زر الحفظ (save) ليتحول الأمر ذاتياً الى أمر الحفظ بإسم ( save as، ومن ثم نحدد إسم الملف، ومكان الحفظ في وحدات التخزين في جهاز الحاسوب )تماماً كما هو الحال في البرامج المشابهة.
- يحدد البرنامج رقم الإصدار 2013 ويمكن للمستخدم تغييرها الى اصدارات اقدم أو امتدادات غير .dwg.
- ننقر على زر حفظ save في مربع الحوار وهكذا نكون قد أنهينا هذا الأمر.



إنشاء ملف جديد وحفظه

### تلميح:

يعطي البرنامج اسماً افتراضياً للملف (Drawing1) ومكاناً افتراضياً للحفظ، وهنا من الأسهل تسمية الملف بإسم واضح يعطي تعريفاً لمحتوياته وكذلك تحديد المكان المناسب للحفظ.

### 1.5 طرق تنفيذ الأوامر في أتوكاد:

يقصد بالأوامر هي العمليات التفاعلية بين المستخدم والبرنامج، حيث يختار المستخدم الأمر ومن ثم سيطلب البرنامج بعض المعلومات و/أو الإجراءات لإستكمال تنفيذ الأمر.

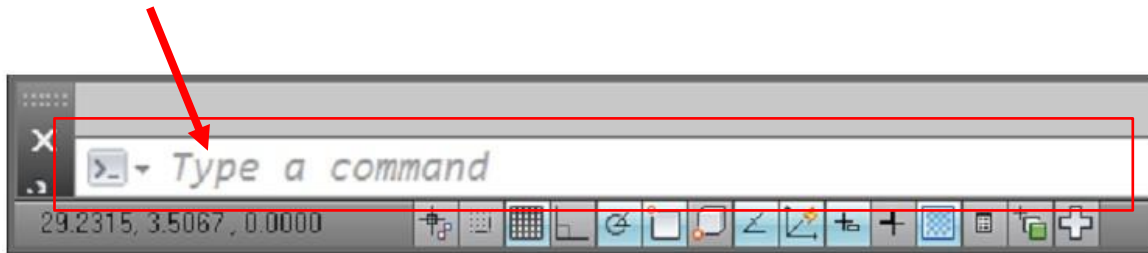
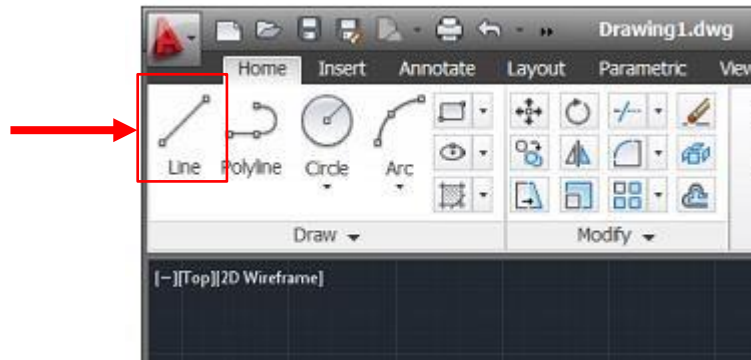
ويمكننا تنفيذ الأوامر في برنامج أتوكاد بطرق مختلفة تتمثل في:

- اختيار الأمر من الأيقونات الظاهرة على واجهة البرنامج، أو:
- اختيار الأمر من أحد القوائم المنسدلة، أو:
- عبر كتابة الأمر في شريط الأوامر هذه الطريقة تعد متقدمة نسبياً

### مثلاً:

إذا أردت رسم خط (Line) فإن عليك إختيار:

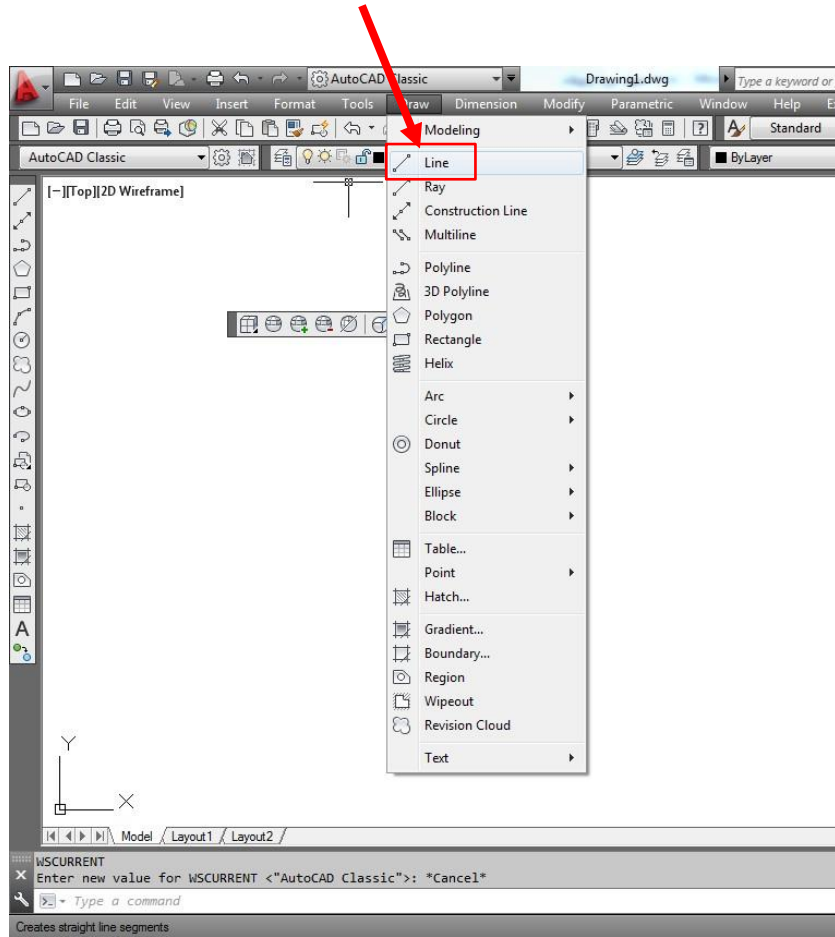
- ايقونة الخط في تبويب الرئيسية Home أو:
- كتابة Line أو إختصارها ( في شريط الأوامر) command line من خلال لوحة المفاتيح.



تنفيذ الأمر خط بطرق مختلفة

- وفي بيئة عمل أوتوكاد التقليدية (يمكنك الحصول على أمر) خط من قائمة رسم

.)Draw(



اختيار الأمر رسم خط من قائمة رسم draw

### 1.6 الإبحار في ملفات أتوكاد والأدوات المساعدة:

يمكن لمستخدم التنقل والتجول في ملف أو بين ملفات أتوكاد باستخدام وسائل عدة منها:

- من خلال تبويب المعاينة view واختيار الأداة المطلوبة منه
- باستخدام عجلة الفأرة بتدويرها أو الضغط عليها
- بالنقر على زر التبديل Tab مع الضغط المستمر على زر التحكم Ctrl للتنقل بين ملفات أتوكاد.
- وبالنقر على زر التبديل Tab مع الضغط المستمر على زر Alt للتنقل بين ملفات مفتوحة في بيئة ويندوز أو أتوكاد وغير أتوكاد.





Class: 2<sup>nd</sup> Stage  
Subject: computer applications  
Asst.Lecturer: Asmaa khudhair yakoop  
E-mail: [asmaa.khudhair@mustaqbal-college.edu.iq](mailto:asmaa.khudhair@mustaqbal-college.edu.iq)

- من خلال مكعب العرض، وعجلة القيادة وحركة العرض وهذه غالباً تستخدم في الرسم ثلاثي الأبعاد.

### 1.7 الخروج من أوكاد:

من خلال النقر على علامة أوكاد (الحرف A) أعلى اليسار في واجهة البرنامج

ومن القائمة المنسدلة إختار Exit AutoCAD 2013

أو قم بكتابة Quit في شريط الأوامر ثم انقر موافق Enter

