

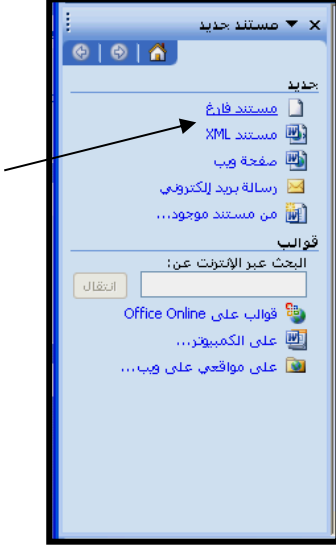
كلية المستقبل الجامعة
قسم التربية البدنية وعلوم الرياضة

Microsoft Word

إدخال البيانات

البيانات التي يمكن إدخالها داخل مستند في برنامج word هي
صور - نصوص - أرقام - رموز خاصة

خطوات إنشاء مستند جديد



- 1- من قائمة ملف (file) نختار جديد (new)
- 2- يظهر قائمة جانبية نضغط منها على مستند فارغ

من شريط الأدوات



أو الضغط على الرمز

كيفية الكتابة داخل المستند

تتم الكتابة داخل المستند من خلال لوحة المفاتيح حيث تعتبر وحدة الإدخال أساسية للنصوص كما يمكن الكتابة داخل البرنامج باللغتين العربية والانجليزية للتبديل بين اللغة العربية والانجليزية من لوحة المفاتيح نتبع الاتي

الكتابة باللغة العربية	الكتابة باللغة الانجليزية
الضغط على مفتاحي shift يمين + Alt	الضغط على مفتاحي shift يسار + Alt
للكتابة من اليمين لليسار	للكتابة من اليسار لليمين
الضغط على مفتاحي shift يمين + Ctrl	الضغط على مفتاحي shift يمين + Ctrl

مهارات التحرك داخل النص

للتحرك داخل النص أهداف كثيرة منها تصحيح الأخطاء ويوجد أكثر من طريقة منها

1- التحرك بواسطة لوحة المفاتيح

2- التحرك بواسطة الفأرة

مهارات التحرك بواسطة لوحة المفاتيح

عند الضغط على	يتم تحريك المؤشر الى
←	حرف واحد جهة اليسار
→	حرف واحد جهة اليمين
↑	سطر واحد أعلى
↓	سطر واحد لأسفل
Home	يذهب إلى بداية السطر الحالي
End	يذهب إلى نهاية السطر الحالي
Ctrl + Home	يذهب إلى بداية المستند
Ctrl + End	يذهب إلى نهاية المستند
Page Down	تحرك شاشة إلى أسفل
Page Up	تحرك شاشة إلى أعلى
Ctrl + Page Down	يذهب إلى الصفحة التالية
Ctrl + Page Up	يذهب إلى الصفحة السابقة

تصحيح أخطاء الكتابة

بعد أن تعرفنا على كيفية التحرك داخل المستند فتصحيح الأخطاء الموجودة به تتم بسهولة وتوجد طريقتين من خلال لوحة المفاتيح لتصحيح هما

الطريقة	كيفية التصحيح
زر Delete	حذف الحرف الموجود أمام مؤشر الكتابة
زر Backspace	حذف الحرف الموجود خلف مؤشر الكتابة

حفظ المستند

1- من قائمة ملف (file) نختار حفظ (save) أو نضغط على رمز

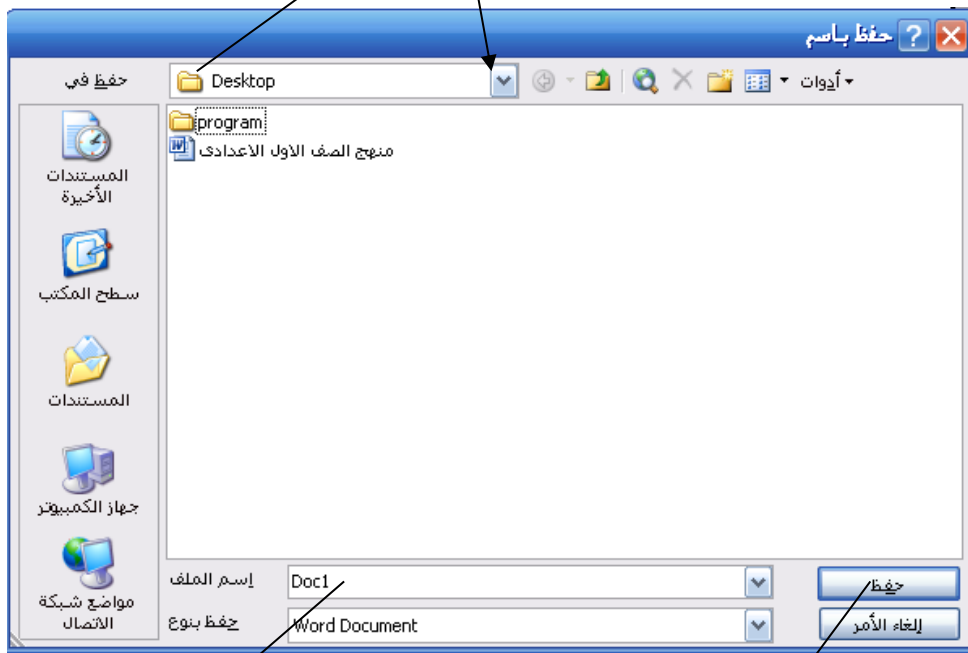
الموجود بشريط الأدوات



2- يظهر المربع الحواري الاتي ومنه نقوم بكتابة اسم الملف ونحدد مكان الحفظ

3- نضغط على حفظ

نقوم بتحديد مكان حفظ المستند من خلال هذا المربع وذلك بالضغط على السهم الموجود يمين هذا المربع فيتم فتح قائمة تحتوي على جميع الأماكن المخصصة للحفظ على جهازك



نقوم بكتابة اسم الملف هنا من خلال الضغط بمؤشر الفأرة داخل هذا المربع النصي فيتم تحديد النص الموجود ونقوم بكتابة الاسم الجديد من خلال لوحة المفاتيح

وبعد كتابة اسم الملف وتحديد مكان الحفظ نقوم بالضغط على حفظ

يمكن أيضا الحفظ من خلال الضغط على مفتاحي **Ctrl + S** ونكمل نفس الخطوات السابقة

ملحوظة :

لحفظ المستند لأول مرة نختار من قائمة ملف حفظ او حفظ باسم واحد ولكن بعد ذلك لو اخترنا حفظ فمعنى هذا أن التعديلات حفظت بنفس الاسم أما إذا اخترنا حفظ باسم فإننا نعمل نسخة

أخرى للملف بالتعديلات الجديدة باسم آخر ونستفيد من ذلك إذا أردنا أن نعمل نسخة أخرى من
الملف فنختار حفظ باسم

يراعى تكرار حفظ المستند كل عشر دقائق حتى لا تفقد آخر تعديلات في حالة انقطاع التيار
الكهربي

فتح المستند

1- من قائمة ملف (file) نختار فتح (Open) أو نضغط على رمز

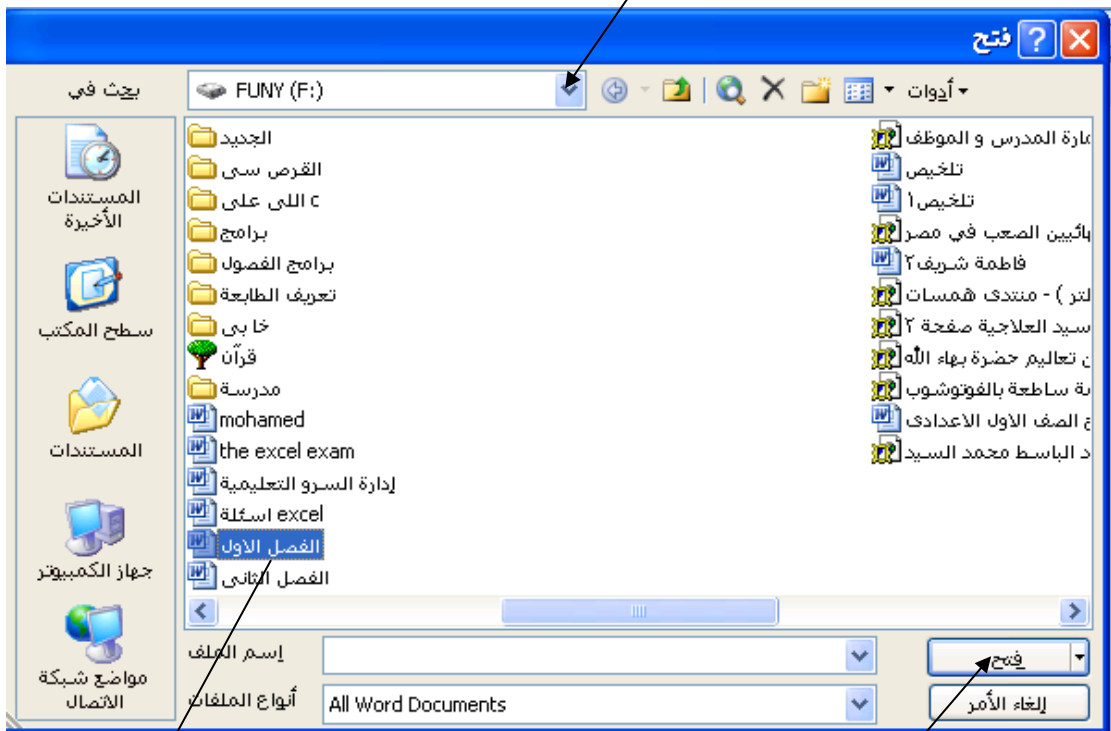
الموجود بشريط الأدوات



2- يظهر المربع الحواري الاتي نحدد فيه مكان الحفظ

3- نضغط على فتح (open)

1- نحدد مكان حفظ الملف كما



2- نحدد الملف المطلوب وذلك بالضغط مرة واحدة
عليه بزر الفأرة الأيسر

3- ثم نضغط على
فتح

أو نقوم بالضغط مرتين متتاليتين بزر الفأرة الأيسر على الملف مباشرة فيتم فتح الملف
